

CONTACTS ET COORDONNÉES



LA DIRECTION GÉNÉRALE
DES SOLIDARITÉS ET DE L'INSERTION

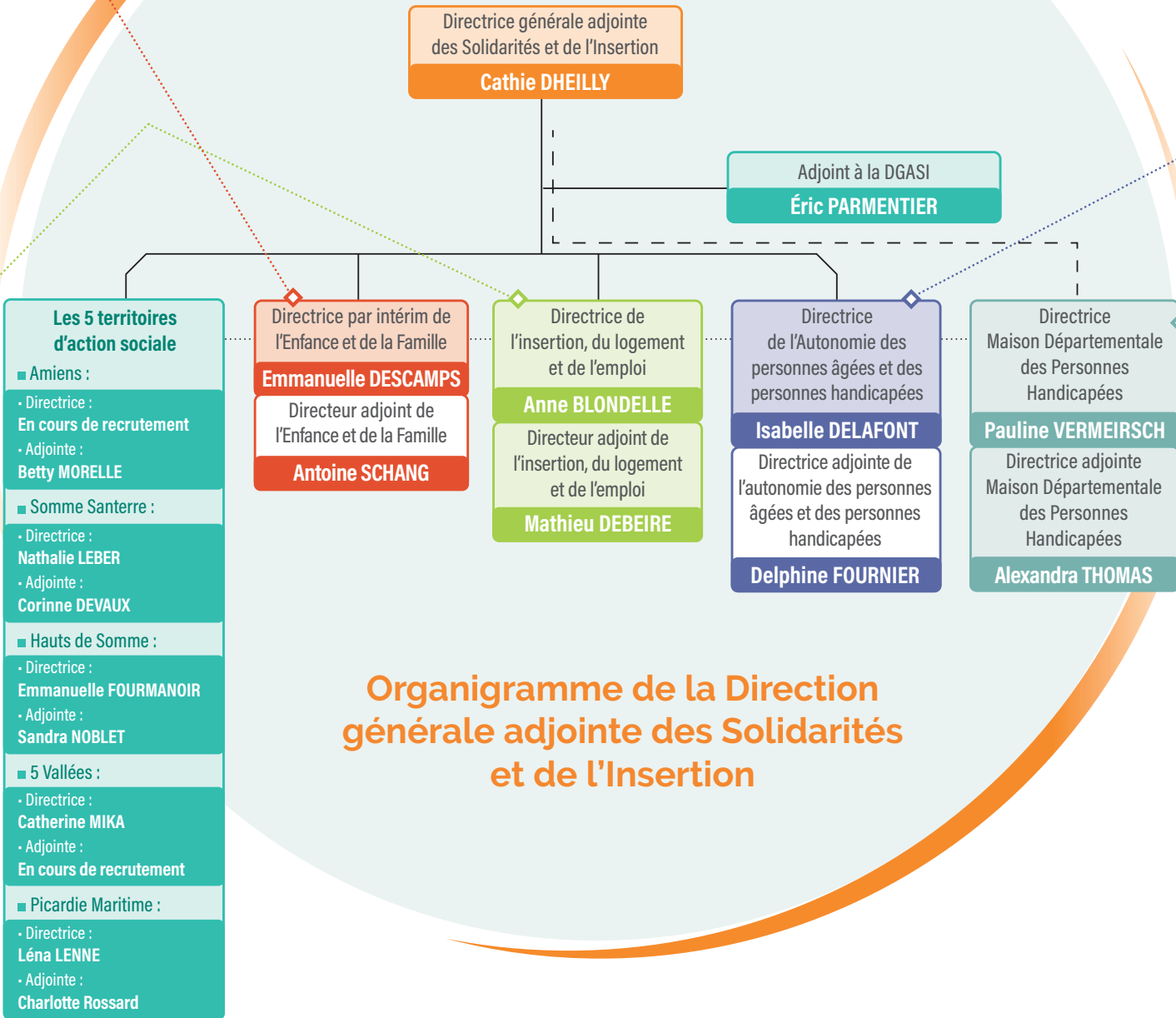
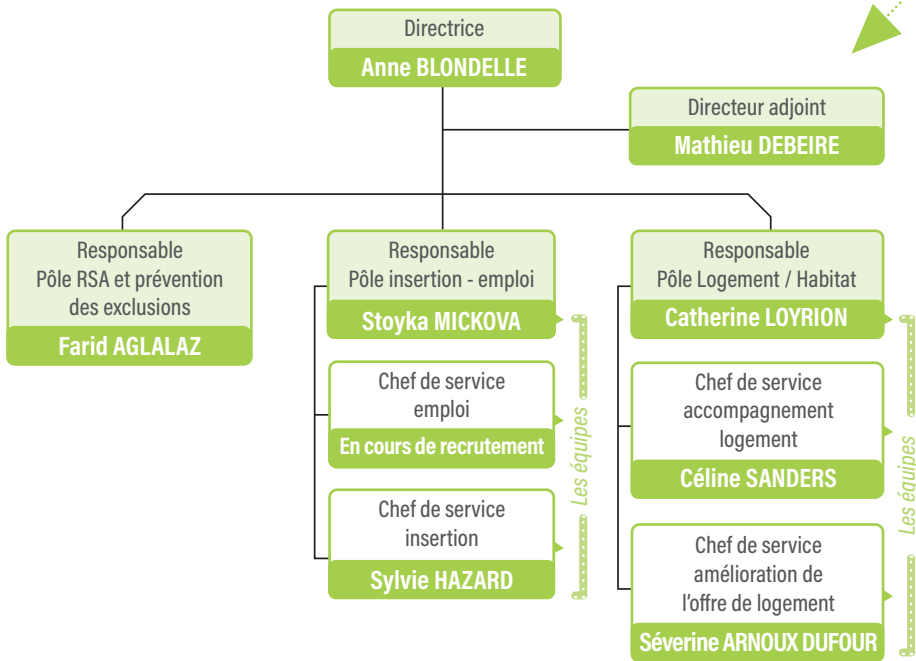
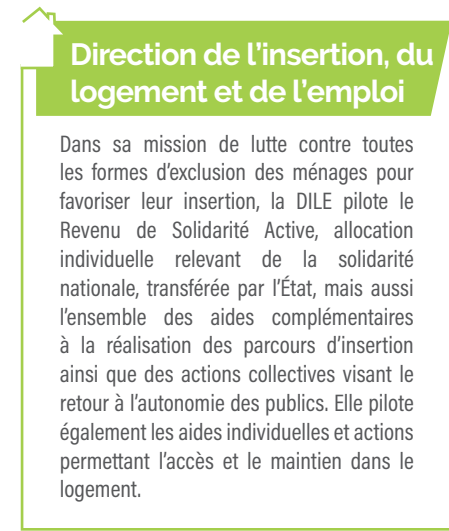
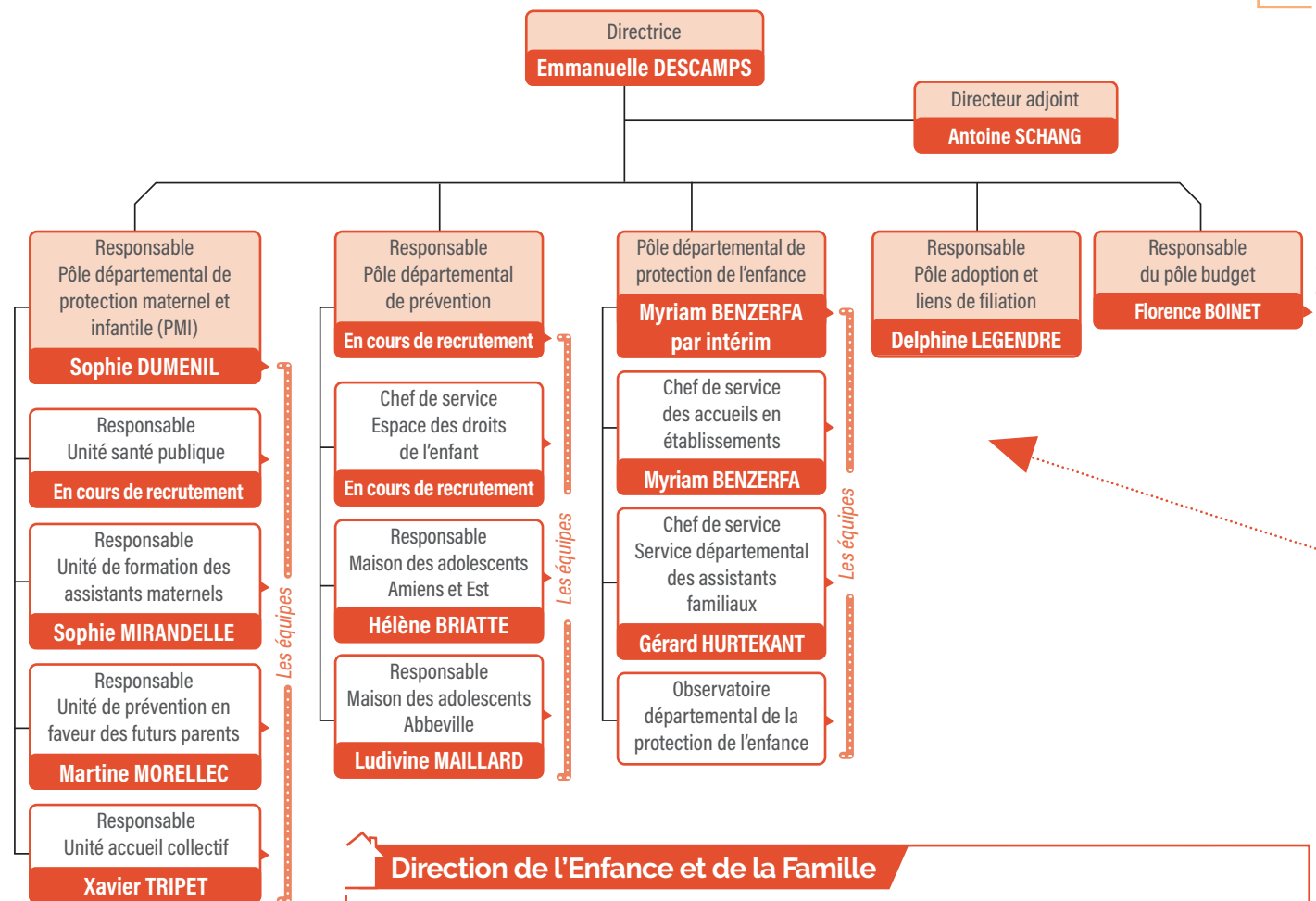
Médecins, infirmiers, sages-femmes, puéricultrices, secrétaires médico-sociales, assistants sociaux, éducateurs, conseillers conjugaux, psychologues, conseillers en économie sociale et familiale... Des professionnels à votre écoute.



La Direction générale adjointe des Solidarités et de l'Insertion

La Direction générale adjointe des Solidarités et de l'Insertion est organisée autour de 3 directions centrales « Insertion logement et emploi, Autonomie des personnes âgées et des personnes handicapées, Enfance Famille », 5 territoires d'action sociale « Amiens, 5 Vallées, Picardie Maritime, Hauts de Somme et Somme Santerre » et la Maison départementale des personnes handicapées.

Ce sont plus de 800 professionnels, qui agissent dans de nombreux domaines et lieux d'accueil pour accompagner les familles tout au long de leur vie.



Direction de l'Autonomie des personnes âgées et des personnes handicapées

Le Département intervient dans le champ des politiques d'aide aux personnes âgées et aux personnes en situation de handicap tant à domicile qu'en établissement.

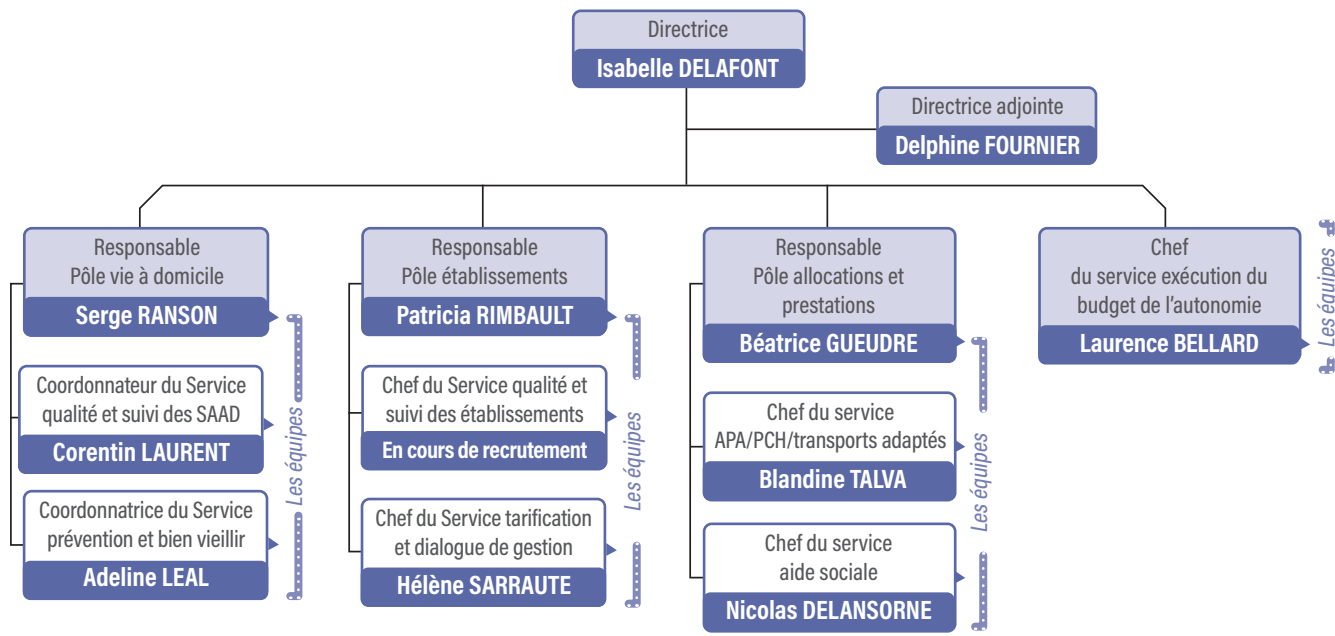
À ce titre, il est en charge :

- Du pilotage des allocations et prestations à l'autonomie pour les personnes âgées et pour les personnes en situation de handicap ;
- De la coordination du secteur des services à domicile et du développement des politiques de bien vivre à domicile ;
- Du soutien aux personnes en situation de handicap par le partenariat avec la Maison départementale des personnes handicapées (MDPH), le financement de la Prestation de Compensation du Handicap (PCH),

l'organisation des transports des élèves et étudiants handicapés et le développement d'actions d'accompagnement des personnes en situation de handicap ;

De la création de places, du suivi financier ainsi que de l'accompagnement des établissements médico-sociaux.

Dans le cadre de ces missions, le Département de la Somme met en œuvre une politique volontariste pour prévenir la perte d'autonomie et favoriser l'inclusion des personnes âgées et des personnes en situation de handicap, par une approche décloisonnée et transversale, traduite dans le schéma départemental des solidarités 2023-2028 et dans le nouveau Service public départemental de l'autonomie (SPDA) qui sera déployé en 2025.



Maison départementale des personnes handicapées - MDPH

La MDPH est un groupement d'intérêt public créé par la loi du 11 février 2005 dont le Département est membre et qu'il préside. Les personnes en situation de handicap, enfants et adultes, quel que soit le handicap, les proches aidants, les familles, les professionnels, partenaires et associations œuvrant dans le domaine du handicap peuvent s'adresser à la MDPH. C'est le guichet pour l'accès aux droits et aux prestations des personnes en situation de handicap. La MDPH a son siège à Amiens et aussi 14 lieux de permanence en territoire au plus proche des personnes.

