



LIVRET D'ACCUEIL PARENTS / ASSISTANT(E) MATERNEL(LE)

En collaboration avec le réseau
des Relais Petite Enfance de la Somme

“ Tout enfant en tant qu'individu unique et en devenir a besoin d'être respecté dans ses besoins et ses désirs spécifiques, et en tant que partenaire actif de son développement et de son histoire et donc de sa propre culture. ”

Danielle RAPOPORT (psychologue et écrivaine)



INTRODUCTION

Où qu'il soit

Le jeune enfant transporte avec lui ses besoins fondamentaux.

Jamais il ne les quitte ou ne les change,
Où qu'il soit,
Chez sa nounou, dans sa famille, à la crèche, à l'école, où qu'il vive,
C'est aux adultes de le respecter ce n'est pas à l'enfant de s'adapter,
C'est aux adultes de le combler, de l'entourer, de l'envelopper,
Et s'il faut, de le consoler lorsqu'il est chamboulé, contrarié.

Petit enfant, pour devenir grand a besoin d'attention,
Où qu'il soit,
De regards bienveillants, de mots doux et de bisous,
De faire confiance,
Pour un jour sortir de l'enfance plein de force et d'assurance.

Petit enfant doit trouver sur son chemin des ressources,
Où qu'il soit,
De quoi guérir, des repères, un cadre.
Il n'est pas adapté de le punir, de l'isoler,
Il vaut mieux le valoriser, l'encourager et l'apaiser,
Plutôt que de le séparer ou le menacer.

L'enfant est un miroir,
L'enfant est un artiste qui compose avec ce qu'il a,
Où qu'il soit...

À vous, adultes, de lui offrir le meilleur,
Où qu'il soit.

Ce livret d'accueil est là pour vous aider.



LIVRET D'ACCUEIL

IDENTITÉ DE L'ENFANT

NOM :

PRÉNOM :

NÉ(E) LE :

Dès la naissance, l'enfant agit et interagit avec le monde qui l'entoure. Il a besoin de relations stables et chaleureuses. Ainsi, il peut s'épanouir grâce à la qualité et la continuité des soins qui lui sont apportés.

Pour son bien-être, il est important qu'un dialogue et un respect mutuel naissent entre les parents et l'assistant maternel.

DU CÔTÉ DES PARENTS

Vous avez décidé de confier votre enfant à un assistant maternel. Vous avez des attentes pour l'accueil de votre enfant. N'hésitez pas à parler à ce professionnel petite enfance des habitudes de votre enfant (son rythme, sa personnalité, ses goûts ...).

DU CÔTÉ DE L'ASSISTANT MATERNEL

Votre choix professionnel vous amène à réfléchir à l'accueil des enfants qui vous sont confiés. N'hésitez pas à communiquer aux parents votre manière de travailler, vos possibilités de répondre à leurs souhaits, ou les motifs qui vous empêchent de le faire...

SOMMAIRE

ACCOMPAGNER LES ÉMOTIONS	6
1 REGARD CROISÉ : se rencontrer, se raconter, pour le bien être de tous	7
2 SE FAMILIARISER : prendre le temps de tisser des liens	8
3 S'ÉVEILLER : s'épanouir, bouger librement, créer, imaginer sous le regard bienveillant de l'adulte	9
4 MANGER : un plaisir partagé	10
5 DORMIR : s'endormir, se reposer, se ressourcer, rêver, grandir	11
6 PRENDRE SOIN DU CORPS : des moments d'intimité et de relation à préserver	12
7 DES ÉCHANGES AU QUOTIDIEN : observer et communiquer	13
8 AU FIL DU TEMPS : il ou elle grandit, et maintenant...	14



ACCOMPAGNER LES ÉMOTIONS

La joie, la tristesse, la peur, la colère, le dégoût et la surprise constituent les émotions de base ressenties par l'enfant. Puis avec le temps, s'ajoutent d'autres émotions comme la culpabilité, la honte, la jalousie... Elles viennent signifier un besoin de l'enfant.

L'enfant ne peut pas réguler seul ses émotions car son cerveau est immature. Il a besoin que sa famille et ceux qui l'accompagnent au quotidien donnent du sens à ce qu'il vit. Lorsque l'adulte reconnaît, accueille, nomme les émotions, il aide l'enfant à les identifier progressivement, les différencier voire les surmonter.



- Réconforter, apaiser, sécuriser, bercer, porter un enfant...
- Apporter des règles constructives...
- Partager un ressenti autour d'un livre, d'une chanson, d'un conte...

Cela participe à la construction des liens d'attachement et de l'estime de soi.

1

REGARD CROISÉ

- Donner un cadre continu, rassurant et stable
- Définir ensemble des repères respectueux de l'enfant et de ses capacités

Se rencontrer,
se raconter,
pour le bien être
de tous

Si l'enfant accueilli se construit sous le regard croisé de ses parents et du professionnel, leurs pratiques éducatives peuvent être différentes même si chacun partage la préoccupation primordiale du bien-être de l'enfant.

DIALOGUE

RESPECT

OUVERTURE

LES PARENTS

NOUS

L'ASSISTANT
MATERNEL

TOLÉRANCE

PLAISIR

ÉCOUTE

NOTES

SE FAMILIARISER

- Se rencontrer plusieurs fois entre assistant maternel, parents et enfant
- Adapter les modalités de rencontres aux besoins de chacun
- Maintenir les habitudes : évolution progressive et en douceur

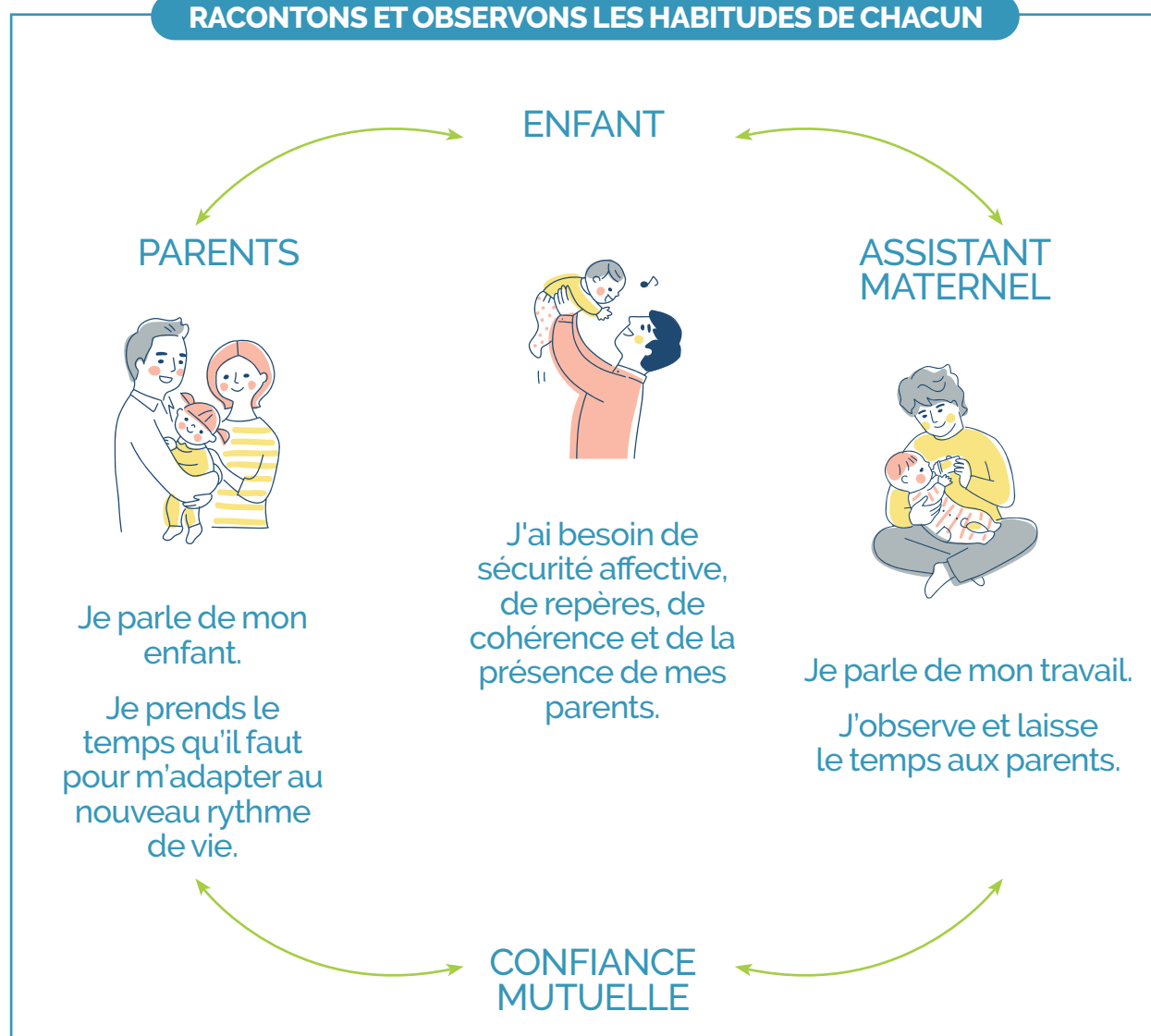
Prendre le temps de tisser des liens

Indispensable, cette période est un moment d'intenses émotions, où chacun : parent, assistant maternel, enfant, découvre l'autre.

Un climat de respect et de confiance se construit au fil des rencontres, ce qui permet l'expression de questions, de craintes ou de difficultés.

Ces temps sont à aménager aussi soupagement que possible, selon les besoins et les attentes de chaque famille.

RACONTONS ET OBSERVONS LES HABITUDES DE CHACUN



S'ÉVEILLER

- Permettre à l'enfant d'explorer le monde qui l'entoure à son rythme.
- Offrir à l'enfant un environnement adapté à ses découvertes

S'épanouir, bouger librement, créer, imaginer sous le regard bienveillant de l'adulte

J'avance à mon propre rythme et je développe toutes mes facultés en même temps : pour moi, tout est langage, corps, jeu, expérience. J'ai besoin que l'on me parle, de temps et d'espace pour jouer librement et pour exercer mes multiples capacités.

Référence : charte de l'accueil du jeune enfant

QUELQUES PISTES

- Jeux d'intérieur et d'extérieur
- Faire seul
- Motricité
- Relais petite enfance
- Temps de pause
- Peinture
- Lecture et comptines
- Faire ensemble
- Sensorialité
- Nature



MANGER : UN PLAISIR PARTAGÉ

- Respecter le rythme et les besoins de l'enfant
- Favoriser l'autonomie et l'éveil sensoriel
- Offrir des conditions favorables (calme, disponibilité, échanges)

Vivre un moment
convivial, découvrir,
sentir, toucher,
goûter

Partager un repas c'est offrir à l'enfant des moments de découvertes sensorielles, observer ses réactions, s'adapter, communiquer avec lui, l'accompagner vers l'autonomie. Ce sont des moments forts dans la relation de l'enfant avec son parent ou son assistant maternel.

HABITUDES DE L'ENFANT À LA MAISON ET OBSERVATION DES PARENTS



REPAS CHEZ L'ASSISTANT MATERNEL

5

DORMIR

- Observer les signes de fatigue
- Respecter les rituels d'endormissement et de réveil
- Respecter le rythme de l'enfant et aménager au mieux les temps de repos

**S'endormir, se reposer,
se ressourcer, rêver,
grandir**

Le sommeil est abordé en douceur, en faisant confiance à l'enfant et en sa capacité à se réguler.
Restons à l'écoute de ses besoins.

HABITUDES DE L'ENFANT À LA MAISON

.....

OBSERVATIONS DES PARENTS

Comment l'enfant manifeste-t-il le besoin de se reposer ?

.....

Quelles sont les habitudes de l'enfant au réveil ?

.....

LE REPOS CHEZ L'ASSISTANT MATERNEL



.....

.....

.....

.....

PRENDRE SOIN DU CORPS

- Respecter la pudeur et le corps de l'enfant
- Respecter le rythme de développement

Des moments
d'intimité et de
relation à préserver

Ces moments participent à donner à l'enfant une image positive de lui-même et à construire la confiance en soi.

SOUHAITS DES PARENTS



HABITUDES DE L'ENFANT ET OBSERVATIONS DES PARENTS

Comment l'enfant manifeste-t-il son besoin d'être changé,
d'aller sur le pot, le WC ou d'autres soins du corps ?

Soins particuliers ?

LES SOINS CHEZ L'ASSISTANT MATERNEL

7

DES ÉCHANGES AU QUOTIDIEN

➤ Respecter le besoin
de repères de l'enfant

Observer et communiquer

Pour se sentir apaisé, l'enfant a besoin d'être au centre des échanges entre ses parents et son assistant maternel : Comment s'est passée la nuit ? Comment s'est passé le week-end ? Comment se sent-il ce matin ? Qu'a-t-il découvert dans sa journée ? A-t-il rencontré des difficultés ? Qu'a-t-il apprécié ?

BESOINS DES PARENTS, COMMENT SOUHAITEZ-VOUS COMMUNIQUER ?

BESOINS DE L'ASSISTANT MATERNEL, COMMENT SOUHAITEZ-VOUS COMMUNIQUER ?

AU FIL DU TEMPS : IL OU ELLE GRANDIT, ET MAINTENANT ?

➤ Respecter le besoin de continuité de l'enfant

Échanger en fonction
de l'évolution de
l'enfant et actualiser
le livret en suivant
ses besoins

OBSERVATIONS DES PARENTS SUR CE QUI A CHANGÉ DANS LE QUOTIDIEN DE L'ENFANT EN FONCTION DE SON DÉVELOPPEMENT

ENSEMBLE, NOUS DÉCIDONS

ÉCHANGER AU QUOTIDIEN

- Échanger sur la vie de l'enfant et prévoir des temps de dialogue au moindre questionnement
- Réactualiser en fonction de l'évolution de l'enfant, des histoires de sa vie en s'appuyant sur les observations de chacun
- Respecter les observations des uns et des autres

CONFIANCE ET RESPECT MUTUEL



Ces deux mots guident votre relation.

Les parents sont les principaux éducateurs de l'enfant. Ils sont à l'initiative des grandes étapes éducatives en concertation avec l'assistant maternel.

Observer l'enfant grandir

Actualiser ce livret au fur et à mesure du développement de l'enfant

Prévoir des temps de dialogue au moindre questionnement

DES PROFESSIONNELS À VOTRE ÉCOUTE

Coordonnées de la puéricultrice de secteur

.....

Coordonnées du responsable du RPE de secteur

.....

Conseil départemental de la Somme

43 rue de la République
CS 32615
80026 AMIENS Cedex 1

03 22 71 80 80
www.somme.fr

