



La Flamme Olympique dans la Somme le jeudi 4 juillet 2024 !

À la suite du dévoilement par Paris 2024, le 23 juin dernier, des premiers lieux qui accueilleront le Relais de la Flamme Olympique, le Département de la Somme est fier de présenter les grandes étapes qui jalonnent le parcours du Relais sur son territoire. Jérémy Stravius, triple médaillé olympique samarien est le Grand Parrain du passage de la Flamme Olympique dans la Somme.

Le Département de la Somme sur la route des Jeux

En janvier 2022, le Département de la Somme, labellisé Terre de Jeux 2024, a officialisé sa candidature pour accueillir le relais de la flamme olympique, en partenariat avec le Comité d'Organisation des Jeux Olympiques et Paralympiques Paris 2024. Le passage de la flamme olympique, symbole de paix et d'unité, marquera le début des célébrations.

À partir du 8 mai 2024, elle sillonnera l'ensemble du territoire national, des grandes villes aux petites communes, avant de rejoindre Paris.

Son passage dans la Somme sera l'occasion d'offrir au Samariens une exposition unique, de mobiliser et d'engager le plus grand nombre (habitants, sportifs, clubs, associations) à vivre, célébrer et partager la ferveur des Jeux.

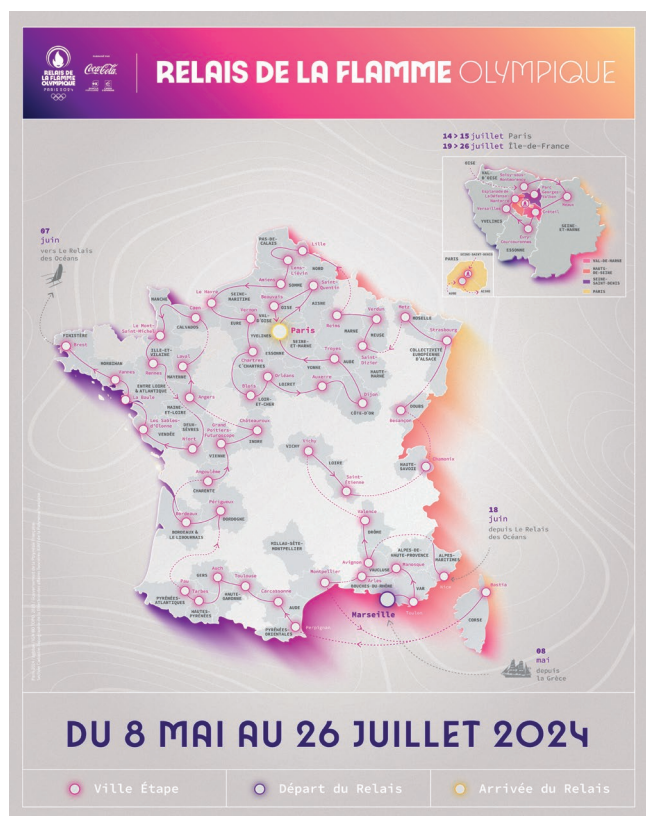
Dans la Somme, il constituera une véritable fête et un élan collectif pour les habitants avec la traversée de lieux et de sites emblématiques.

La Flamme Olympique arrivera officiellement dans la Somme le jeudi 4 juillet 2024 !

La Flamme Olympique fera étape dans le département de la Somme, durant son périple de 68 jours à travers la France.

La flamme sera allumée à Olympie le 16 avril 2024 selon la tradition antique. Après un relais de 12 jours en Grèce et une traversée de la Méditerranée à bord du célèbre trois-mâts, le Belem, **La Flamme arrivera officiellement en France le 8 mai 2024 et annoncera le retour des Jeux après 100 ans d'attente.**

L'arrivée de la Flamme Olympique en France marquera le début d'une fête continue pendant plus de deux mois, qui ouvrira la voie vers les Jeux.



Les villes et lieux traversés par la Flamme Olympique dans la Somme

Porté par le Département de la Somme, en étroite collaboration avec Paris 2024, le parcours du Relais de la Flamme Olympique passera par Abbeville, Albert, Doullens, Villers-Bretonneux et son Mémorial national australien, et Amiens-sur-Somme. La Ville d'Amiens accueillera la clôture du Relai dans le département.

L'ordre des villes traversées et les précisions sur les tracés interviendront au printemps 2024. Des célébrations seront organisées et les Samariens puissent célébrer les Jeux Olympiques et Paralympiques sur notre territoire.

Doullens

Doullens abrite la Citadelle qui fut utilisée 5 siècles durant comme forteresse puis prison. Aujourd'hui c'est un site d'intérêt départemental qui accueille des événements culturels. Des démonstrations olympiques et de sports traditionnels picards en lien avec l'histoire du territoire s'y dérouleront. Doullens développe des équipements sportifs modernes (centre aquatique Eldorado, terrain synthétique...) tout en restant un bastion des disciplines régionales et de la culture traditionnelle picarde, comme en témoigne la naissance en 1935 de Florimond Long Minton, géant en osier de 6 mètres. Forte d'une trentaine d'associations sportives, avec un club de football qui fut longtemps une place-forte régionale, et un club de tir sportif aux résultats probants. Doullens héberge le siège de la Fédération française de Javelot tir sur cible, discipline très locale. La ville accueille aussi le centre départemental de formation de la Société nationale des sauveteurs en mer (SNSM).

Baie de Somme / Saint-Valery-sur-Somme

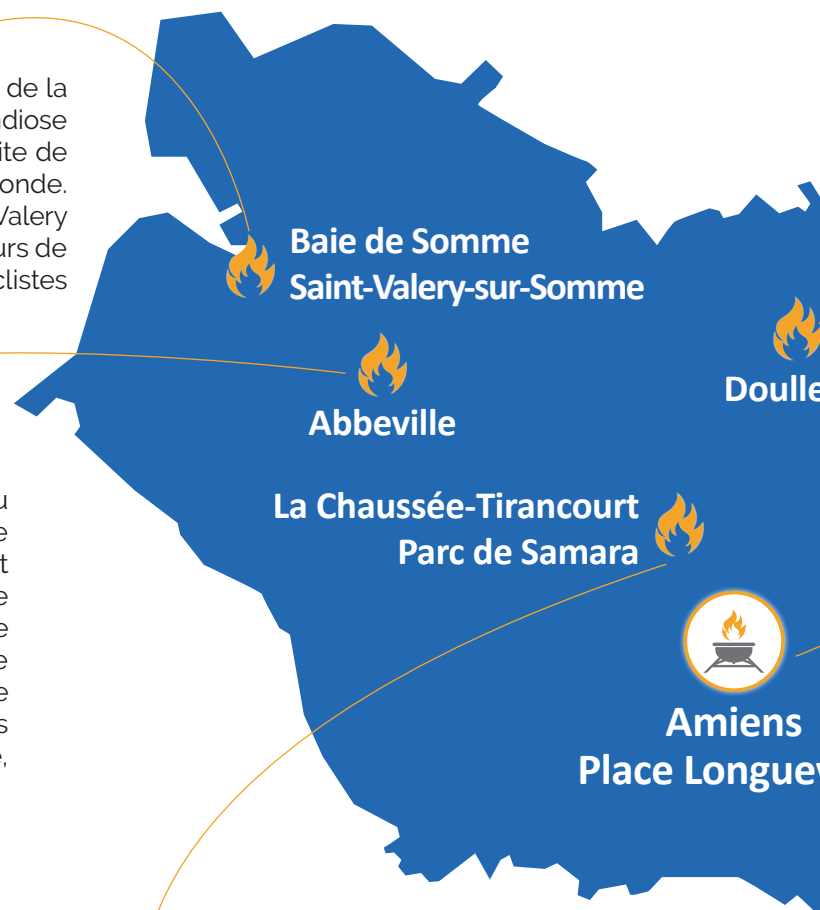
Commune incontournable du littoral picard et du Nord de la France, Saint-Valery-sur-Somme offre un panorama grandiose sur la Baie de Somme, site d'exception classé Grand site de France et membre du Club des plus belles baies du monde. Point de jonction entre la mer et le fleuve Somme, Saint-Valery constitue également un cadre idyllique pour les amateurs de pirogue et autres sports nautiques, ainsi que pour les cyclistes avec l'arrivée de la Vélouroute Vallée de Somme.

Abbeville

Porte de la Baie de Somme et deuxième ville du département, Abbeville présente un patrimoine historique remarquable ainsi qu'un réseau associatif, sportif et culturel dynamique. Labellisée Terre de Jeux, sa piscine sa piscine olympique et paralympique, l'Aqu'Abb, centre de préparation aux Jeux, accueillera les Equipes de France masculines et féminines de waterpolo en perspectives de Paris 2024. La ville présente également de nombreuses autres infrastructures sportives, traditionnelles (athlétisme, aviron) comme modernes (skate-park).

La Chaussée-Tirancourt / Parc naturel et archéologique de Samara

Au coeur du département, la commune de la Chaussée-Tirancourt abrite un site historique emblématique, le Parc de Samara, accueillant chaque année des dizaines de milliers de visiteurs. Symbole de la Somme comme terre d'archéologie, discipline née dans le département au XIX^e siècle grâce à Jacques Boucher de Perthes, le père de la Préhistoire, ce site d'intérêt départemental fait l'objet de nombreuses manifestations à destination du grand public, notamment autour des sports antiques et de la sensibilisation des plus jeunes aux disciplines sportives.



Olympique sera une véritable épopée à travers plusieurs communes de la Somme.
La Chaussée-Tirancourt (Parc naturel et archéologique de Samara, haut lieu de la Préhistoire en France) et Saint-Valery-
t organisées tout au long de la journée et à l'issue du Relais dans les villes traversées par la Flamme afin que tous les

🔥 Amiens - ville étape

Ville vivante et jeune en raison de ses nombreux étudiants, Amiens a également construit sa réputation grâce à sa cathédrale classée au Patrimoine mondial de l'UNESCO, son quartier médiéval de Saint-Leu, ses Hortillonnages comme écrin de nature en cœur de la ville, mais aussi grâce à Jules Verne. Amiens est une ville de sport, incarnée par son club de football professionnel ou encore de hockey-sur-glace. Après avoir été labellisée Terre de Jeux, Amiens Métropole a également validé l'inscription de 9 sites au catalogue des Centres de Préparation aux Jeux pour disposer d'équipements sportifs de qualité pour le grand public et le sport professionnel tout en préparant, en lien avec le Département, l'accueil de délégations sportives internationales et de supporters venus du monde entier.



🔥 Albert

En grande partie détruite par les bombardements de la Grande Guerre, la ville a retrouvé son charme dans l'entre-deux-guerres avec l'aide de la cité de Birmingham. Cette proximité historique avec nos voisins britanniques est encore très forte, comme en témoignent le musée Somme-1916 et le mémorial franco-britannique de Thiepval, des sites emblématiques du Circuit du Souvenir. Albert est également au cœur de l'histoire de l'aviation : Henry Potez, pionnier de l'industrie aéronautique, y installa son usine dès 1919. La ville est également un terrain de jeu historique du ballon au poing, sport ancré dans la culture picarde.

🔥 Villers-Bretonneux / Mémorial national australien

La plus australienne des villes de la Somme accueille l'un des lieux de mémoire les plus imposants de la Première Guerre mondiale, le Mémorial national australien, en hommage aux volontaires venus d'Australie sur le front occidental du conflit. Ce site attire chaque année des milliers de visiteurs australiens, notamment à l'occasion de l'ANZAC Day. Ces liens avec l'Australie ont également marqué le sport local, à l'image du club d'haltérophilie de Villers-Bretonneux, nommé Koala Club, qui a vu émerger de nombreux champions dans cette discipline.

Dans le cadre de l'élan des Jeux Olympiques et Paralympiques de Paris 2024, le Conseil départemental de la Somme s'est engagé à plusieurs niveaux pour faire de notre département un territoire sportif et inclusif.

Le sport de haut niveau

Le Club Somme24 soutient **23 athlètes** de haut niveau samariens dans le cadre de leur préparation olympique. Les entraîneurs de haut niveau sont également intégrés dans le Club depuis quelques mois. Pour aller plus loin dans ce soutien aux athlètes, le Département développe un programme de mécénat avec les entreprises locales.

Le déploiement du label Terre de Jeux 2024

Pour valoriser les communes labellisées, le Département a mis en place la tournée du village des sports, accueillie dans plusieurs communes du département cette année. Cette opération sera renouvelée en 2024. Elle permet de promouvoir la pratique du sport pour tous au plus près des habitants et de valoriser les clubs locaux.

Le sport pour tous et inclusif

Le programme **Savoir Nager** (1,2,3 Nagez) impulsé par Paris 2024 dont le Département est lauréat prévoit cet été des sessions d'apprentissage de la natation dans 3 villes du département (Abbeville, Albert, Amiens). Ces sessions sont ouvertes aux enfants en situation de handicap, ce qui démontre la politique volontariste du Département dans sa politique sportive inclusive.

Le « **Tournoi des Jeunes du Département** » organisé pour la 1^{ère} fois le 3 juin 2023, en partenariat avec l'Amiens SC Football a réuni plus de 120 jeunes confiés à la protection de l'enfance.

Le sport scolaire

Le Département anime le réseau des 21 **collèges labellisés Génération 2024** et coordonne des projets pédagogiques autour de la culture sportive et de l'inclusion (accueil et initiations sportives de publics mixtes : collégiens et enfants en situation de handicap). Le Conseil départemental est aussi impliqué dans la politique nationale « **savoir rouler** » avec l'Etat. Un projet de **licence multisport** qui permettrait de lutter contre le décrochage sportif des 11/15 ans en complément des 2h supplémentaires de sport au collège est en cours.

Le Parasport

Au-delà des aides financières destinées aux associations et aux particuliers, les actions déployées par le Département réserve une écoute et un accompagnement renforcé aux personnes en situation de handicap.

Le Relais de la Flamme sera l'apogée de la valorisation de l'énergie associative et sportive du département. Le Département accompagne également les communes de la Somme à travers un dispositif d'aide à la construction ou la modernisation d'équipements sportifs, lequel a déjà bénéficié à plus de 160 communes.

Marcel GLAVIEUX

Président du Comité départemental olympique et sportif (CDOS) de la Somme

« Le Relais de la Flamme représente l'événement qui met en lumière l'engagement des clubs, des associations et de la population.

Il met aussi en avant le sport sur tout le département de la Somme.

La Flamme Olympique est un symbole de paix, fraternité et amitié.

Alors, que cette journée soit un moment populaire et inoubliable ! »

Stéphane HAUSSOULIER

Président du Conseil départemental de la Somme

« Terre de sport, le Département sera en 2024 une terre d'accueil olympique et paralympique qui permettra aux athlètes et public du monde entier de profiter de ses nombreuses richesses, tant sportives que touristiques. À travers le Relais de la Flamme, c'est également l'histoire et les traditions locales que le Conseil départemental et ses partenaires souhaitent mettre en lumière. Avec Margaux Delétré, Vice-présidence en charge de la culture et du sport, nous souhaitons que ce parcours olympique à travers la Somme constitue le point d'orgue d'une belle dynamique visant à promouvoir le sport partout, pour tous. Rendez-vous le 4 juillet 2024 pour une journée inoubliable ! »