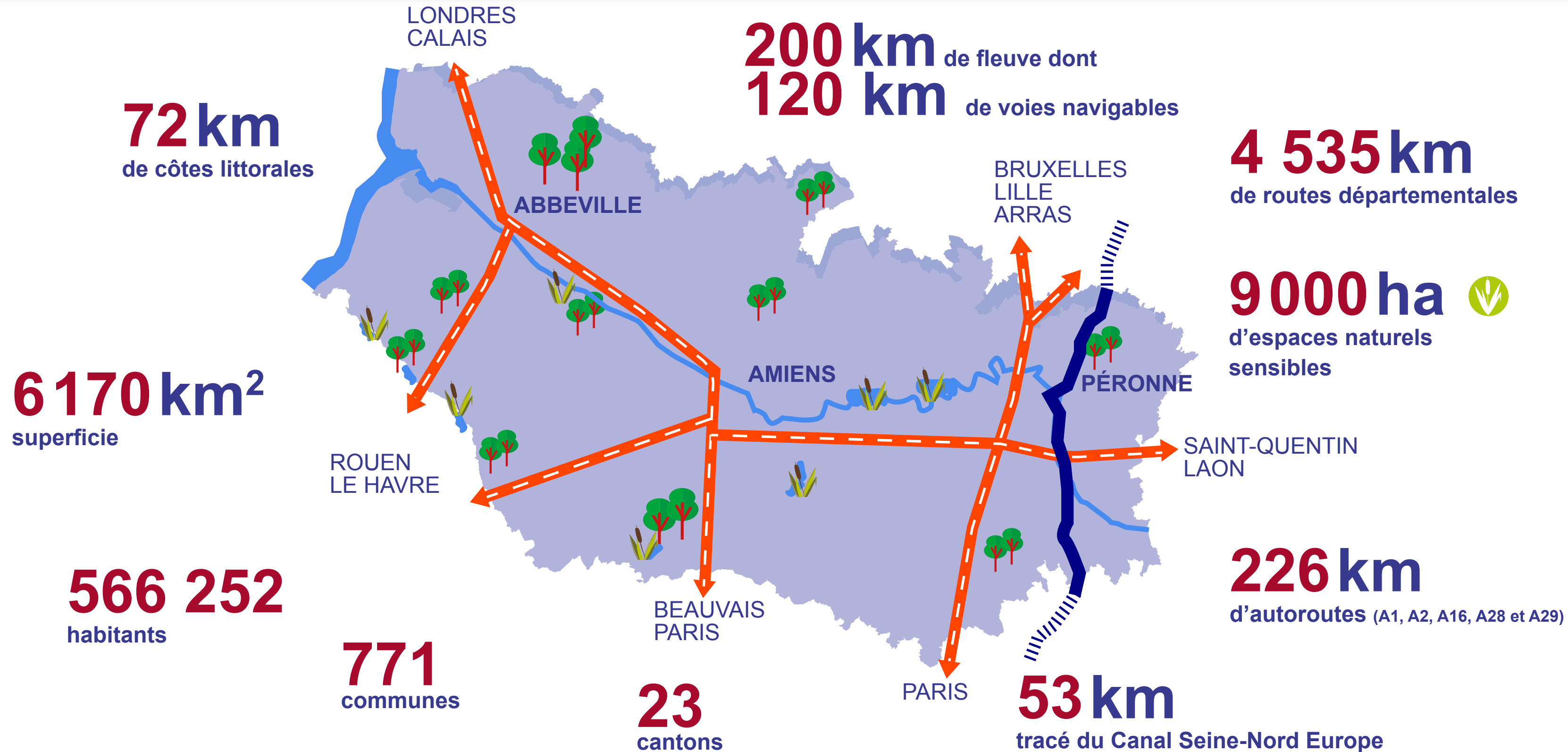




# TOUT SAVOIR SUR LE CONSEIL DÉPARTEMENTAL DE LA SOMME

ÉDITION 2026

# Le département de la Somme en chiffres



# Votre collectivité départementale en chiffres



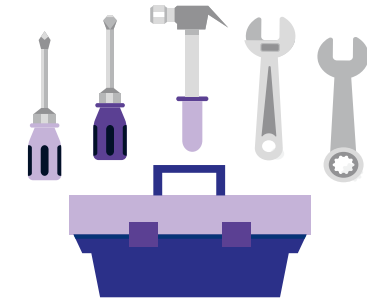
**816,5 M €**

Budget primitif 2026



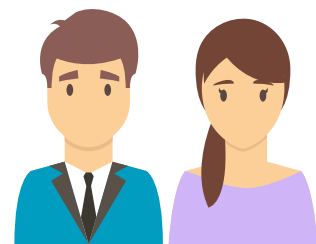
**2 904 agents**

dont 390 assistants familiaux  
à votre service



**200 métiers**

exercés dans les services



**46 élus**

Mandat 2021-2028



**6 commissions**

regroupées par thématiques



**235 délibérations**

votées en 2025

# Christelle Hiver, Présidente du Conseil départemental



2024

Présidente du Conseil départemental de la Somme depuis le 23 décembre 2024  
Présidente du SDIS 80 et du GIP MDPH de la Somme

2020

Maire de la Ville de Doullens

2017

1<sup>ère</sup> Vice-présidente en charge de l'administration départementale  
Vice-présidente de la Communauté de communes du Territoire Nord Picardie

2015

Vice-présidente et Conseillère départementale du canton de Doullens

2008

Adjointe-au-Maire de la Ville de Doullens

2001

Conseillère municipale de la Ville de Doullens

- La Présidente est élue par les conseillers départementaux, elle est le chef de l'exécutif.
- Elle prépare et exécute les décisions de l'Assemblée délibérante.
- Elle est l'ordonnateur des dépenses du Département et prescrit l'exécution des recettes départementales.
- Elle met en œuvre les décisions prises par l'Assemblée départementale. Elle est épaulée par les Vice-présidents et la Direction générale.

# Les Vice-présidents du Conseil départemental

1<sup>ère</sup> Vice-présidente



**Isabelle de WAZIERS**  
en charge des finances  
et de l'Europe

2<sup>e</sup> Vice-président



**Olivier JARDÉ**  
en charge de la prévention,  
de la protection de l'enfance,  
de la famille et de la santé

3<sup>e</sup> Vice-présidente



**Margaux DELÉTRÉ**  
en charge de la culture,  
du patrimoine  
et des sports

4<sup>e</sup> Vice-président



**Franck BEAUVARLET**  
en charge des espaces  
naturels et de la transition  
écologique

5<sup>e</sup> Vice-présidente



**Brigitte LHOMME**  
en charge des projets  
structurants

6<sup>e</sup> Vice-président



**Hubert de JENLIS**  
en charge des  
infrastructures, des  
mobilités et des  
bâtiments

7<sup>e</sup> Vice-présidente



**Françoise RAGUENEAU**  
en charge de l'autonomie, du  
grand âge et du handicap

8<sup>e</sup> Vice-président



**Pascal BOHIN**  
en charge de  
l'aménagement  
du territoire

9<sup>e</sup> Vice-présidente



**Sabrina  
HOLLEVILLE-MILHAT**  
en charge du tourisme et  
de l'attractivité

10<sup>e</sup> Vice-président



**Jean-Michel BOUCHY**  
en charge de l'insertion,  
du retour à l'emploi, du  
logement et de l'habitat

11<sup>e</sup> Vice-présidente



**Virginie CARON**  
en charge des collèges et  
de la réussite éducative

12<sup>e</sup> Vice-président



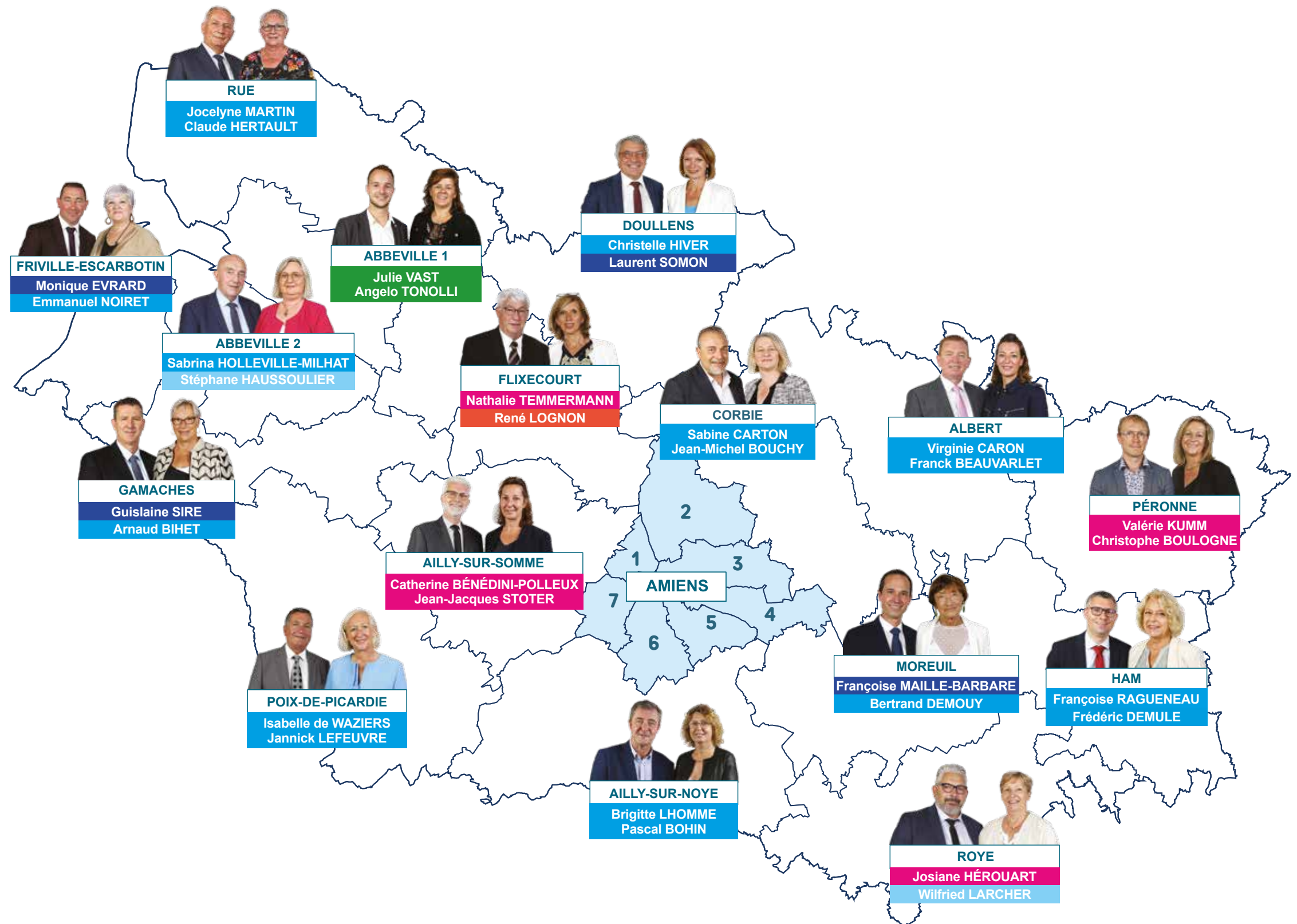
**Guillaume DUFLLOT**  
en charge de la jeunesse,  
de l'égalité et de la  
citoyenneté

13<sup>e</sup> Vice-présidente

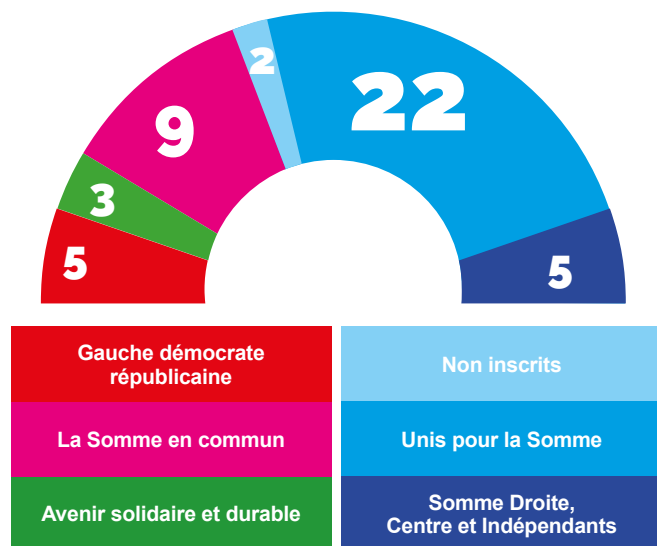


**Sabine CARTON**  
en charge des ressources  
humaines

# Les Conseillers départementaux : 23 cantons / 23 binômes



## Les groupes d'élus



# Les commissions thématiques

## COMMISSION 1 FINANCES ET ADMINISTRATION DÉPARTEMENTALE

**Présidente :**  
Isabelle de WAZIERS

**Vice-présidente :**  
Sabine CARTON

**Secrétaire :**  
Frédéric DEMULE

**Membres :**  
Laurent BEUVAIN  
Valérie DEVAUX  
Frédéric FAUVET  
Laurent SOMON  
Jean-Jacques STOTER

## COMMISSION 2 SOLIDARITÉS

**Président :**  
Jean-Michel BOUCHY

**Vice-présidente :**  
Françoise RAGUENEAU

**Secrétaire :**  
Monique EVRARD

**Membres :**  
Zohra DARRAS  
Stéphane HAUSSOULIER  
Olivier JARDÉ  
Guillemette QUIQUEMPOIS  
Julie VAST

## COMMISSION 3 AMÉNAGEMENT DU TERRITOIRE, PROJETS STRUCTURANTS ET TRANSITION ÉCOLOGIQUE

**Présidente :**  
France FONGUEUSE

**Vice-président :**  
Pascal BOHIN

**Secrétaire :**  
Brigitte LHOMME

**Membres :**  
Franck BEAUVARLET  
Catherine BENEDINI-POLLEUX  
Nathalie TEMMERMANN  
Angelo TONOLLI

# Les commissions thématiques

## COMMISSION 4 INFRASTRUCTURES ET BÂTIMENTS DÉPARTEMENTAUX

**Président :**  
Claude HERTAULT

**Vice-président :**  
Wilfried LARCHER

**Secrétaire :**  
Guislaine SIRE

**Membres :**  
Arnaud BIHET  
Hubert de JENLIS  
Jean-Louis PIOT  
Jean-Claude RENAUX

## COMMISSION 5 COLLÈGES, JEUNESSE, CULTURE, SPORT ET CITOYENNETÉ

**Président :**  
Jannick LEFEUVRE

**Vice-présidente :**  
Jocelyne MARTIN

**Secrétaire :**  
Margaux DELÉTRÉ

**Membres :**  
VIRGINIE CARON  
GUILLAUME DUFLOT  
ESRA ERCAN  
JOSIANE HÉROUART  
VALÉRIE KUMM

## COMMISSION 6 ATTRACTIVITÉ DU TERRITOIRE, TOURISME, DÉVELOPPEMENT AGRICOLE ET RURALITÉ

**Président :**  
Bertrand DEMOUY

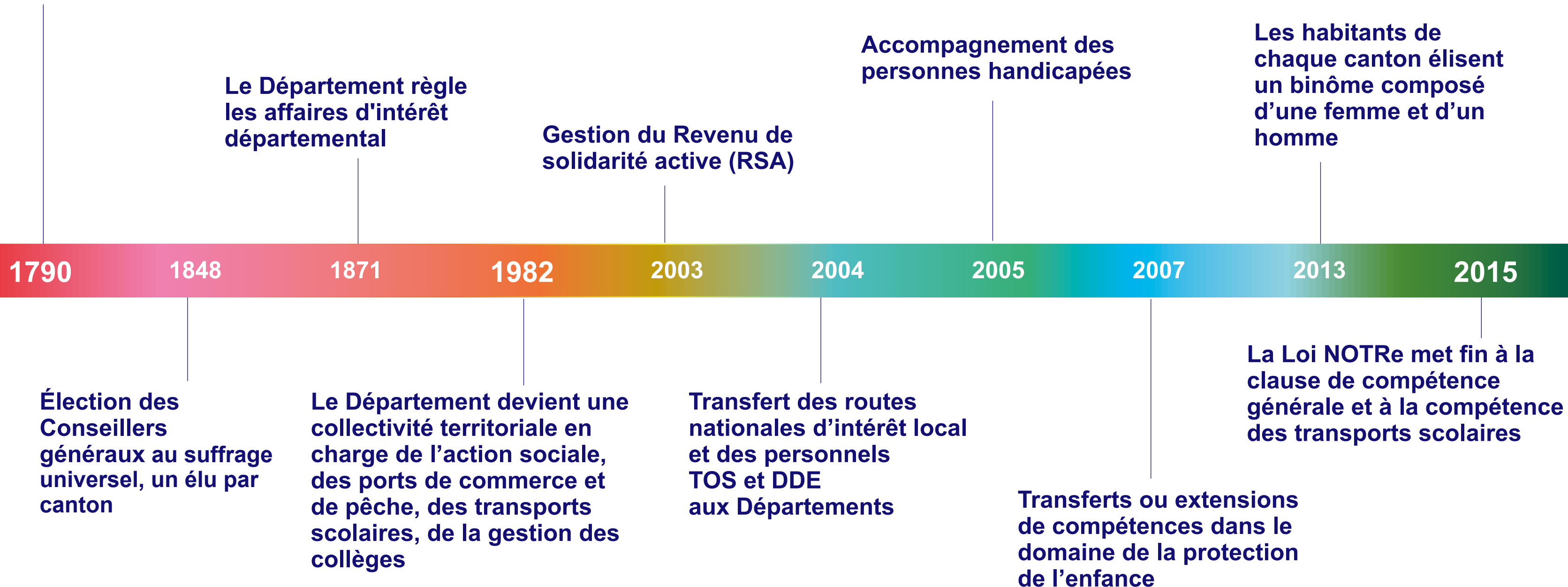
**Vice-président :**  
Emmanuel NOIRET

**Secrétaire :**  
Sabrina HOLLEVILLE-MILHAT

**Membres :**  
Christophe BOULOGNE  
Dolorès ESTEBAN  
René LOGNON  
Françoise MAILLE-BARBARE

# Les dates clés qui ont marqué l'histoire des Départements

## Création des départements



# Les Présidents du Conseil départemental depuis 1945



**Max Lejeune**  
1945-1988



**Fernand Demilly**  
1988-2001



**Alain Gest**  
2001-2004



**Daniel Dubois**  
2004-2008



**Christian Manable**  
2008-2015



**Laurent Somon**  
2015-2020



**Stéphane Haussoulier**  
2020-2024



**Christelle Hiver**  
Depuis 2024

# L'organisation du Conseil départemental de la Somme

1



**Les habitants de la Somme élisent au suffrage universel direct un binôme femme/homme de conseillers départementaux pour leur canton**

2

**46 conseillers départementaux forment l'Assemblée départementale renouvelable tous les 6 ans**



3



**L'Assemblée élit à son tour le Président et les Vice-présidents**

# L'organisation du Conseil départemental de la Somme

4

La Présidente et les Vice-présidents forment avec d'autres conseillers départementaux **la commission permanente**



5

Les conseillers départementaux sont répartis en **commissions thématiques**

- Finances et administration départementale
- Solidarités
- Aménagement du territoire, projets structurants et transition écologique
- Infrastructures et bâtiments départementaux
- Collèges, jeunesse, culture, sport et citoyenneté
- Attractivité du territoire, tourisme, développement agricole et ruralité

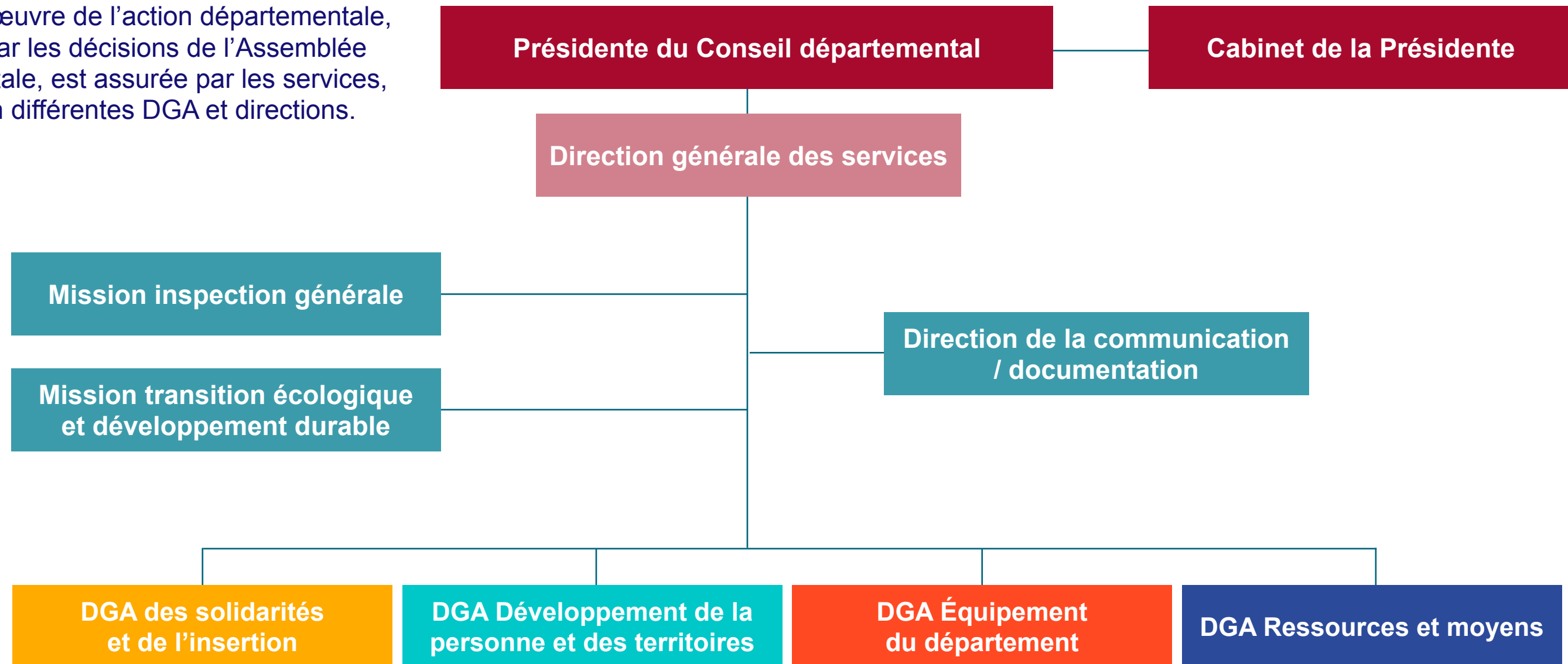
6

Les dossiers sont préparés et les décisions mises en œuvre par **les services départementaux**



# L'organigramme de l'administration départementale

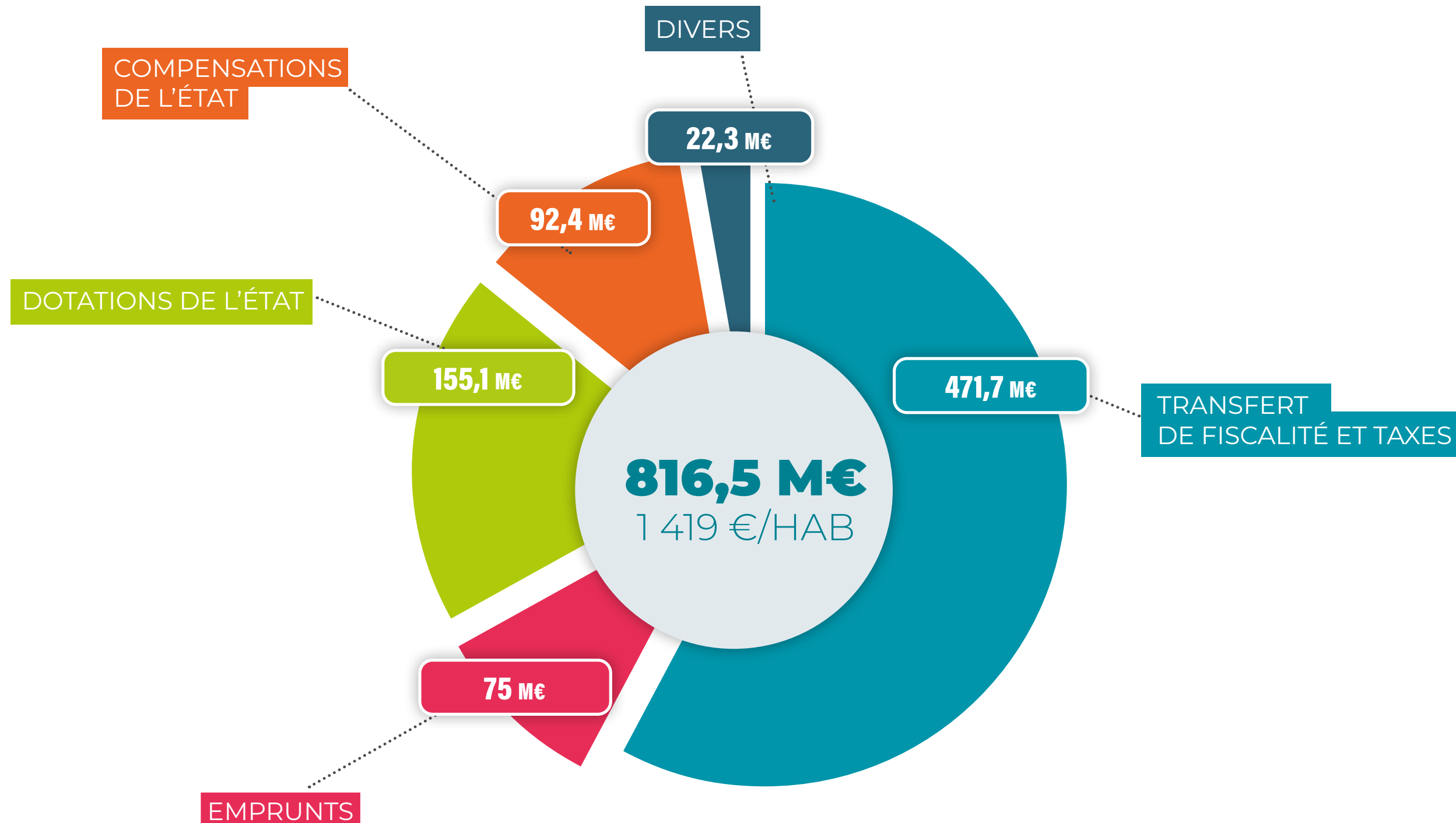
La mise en œuvre de l'action départementale, formalisée par les décisions de l'Assemblée départementale, est assurée par les services, organisés en différentes DGA et directions.



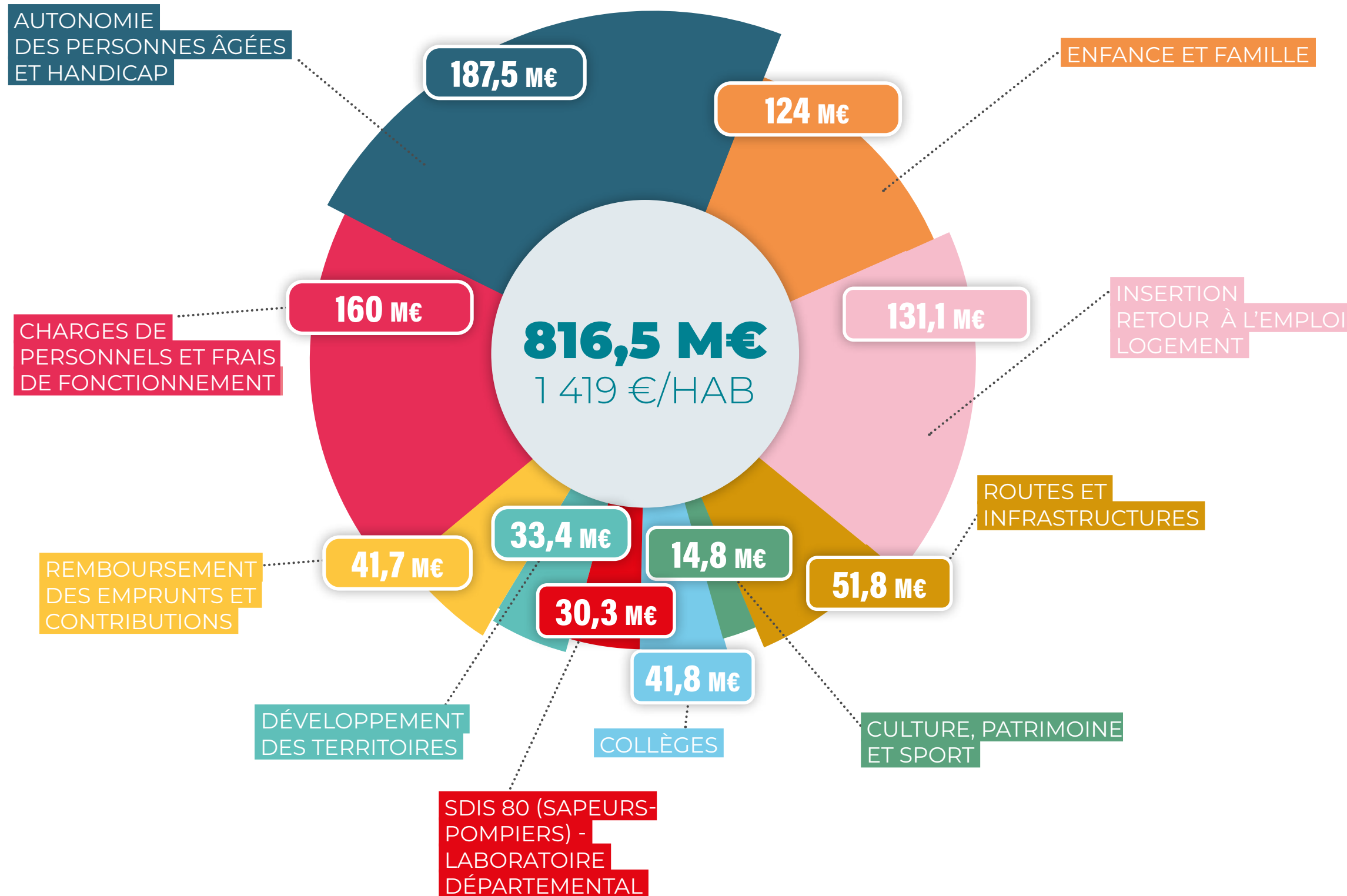
# Les Directions générales adjointes du Département

DGA des solidarités et de l'insertion	DGA Développement de la personne et des territoires	DGA Équipement du département	DGA Ressources humaines, juridiques et logistiques
Direction de l'enfance et de la famille	Direction de la jeunesse et des collègues	Direction d'appui à la conduite des projets	Direction des ressources humaines et du dialogue social
Direction de l'insertion, du logement et de l'emploi	Direction des sports	Direction des routes et des mobilités	Direction des affaires juridiques
Direction de l'autonomie des personnes âgées et des personnes handicapées	Direction de la culture et des patrimoines	Direction du fleuve et des ports	Direction des moyens généraux et de la logistique
Territoires d'action sociale - Amiens - Cinq Vallées - Hauts de Somme - Picardie Maritime - Somme Santerre	Direction de l'attractivité et du développement des territoires	Direction des bâtiments départementaux	Direction de projets - Certification
	Laboratoire départemental d'analyses		Direction des finances et de la commande publique
Maison départementale des personnes handicapées	Archives départementales de la Somme		Direction des systèmes d'information et du numérique
	Bibliothèque départementale de la Somme		Mission Europe et partenariats extérieurs
			Garage départemental

# Budget 2026 - Répartition des recettes : 816,5 M €



# Budget 2026 - Répartition des dépenses : 816,5 M €



# Les achats du Département de la Somme

Des achats responsables et durables, vecteurs de développement de l'économie locale

30,9 M€

Entretien et développement  
des infrastructures

30,3 M€

Construction, réhabilitation,  
entretien de bâtiments  
départementaux

24,7 M€

Prestations de services

16,6 M€

Fournitures

102,5 M€  
d'achats  
en 2025

Des achats relatifs à l'entretien  
et le développement  
des infrastructures

- le renforcement des routes départementales
- l'aménagement de la véloroute Vallée de Somme
- la modernisation du matériel d'exploitation
- le renforcement, la modernisation des ouvrages d'art : ponts, barrages...

Des achats relatifs à la  
construction, réhabilitation,  
entretien de bâtiments  
départementaux

- la réhabilitation des Maisons départementales des solidarités et de l'insertion
- la réhabilitation des Centres départementaux d'exploitation routiers
- la réhabilitation de collèges
- la construction de la Bibliothèque départementale de la Somme

Des achats de prestations  
de services

- le transport des élèves et étudiants handicapés
- l'accompagnement de familles en difficulté dans le domaine de l'hébergement, de l'insertion, de l'enfance...
- l'émission et la gestion de chèques emploi service universels (CESU) concernant le paiement de l'Allocation personnalisée d'autonomie (APA) à domicile et de la Prestation de compensation du handicap (PCH) à domicile
- la numérisation d'archives publiques
- la réalisation d'opérations d'aménagement foncier

Des achats de fournitures

- le matériel de restauration professionnelle pour les collèges du Département
- l'équipement informatique pour les services et collèges du Département
- les équipements de protection individuelle pour les agents du Département
- les appareils et consommables pour le laboratoire départemental d'analyses
- le mobilier administratif, technique et scolaire

Programme prévisionnel  
des achats

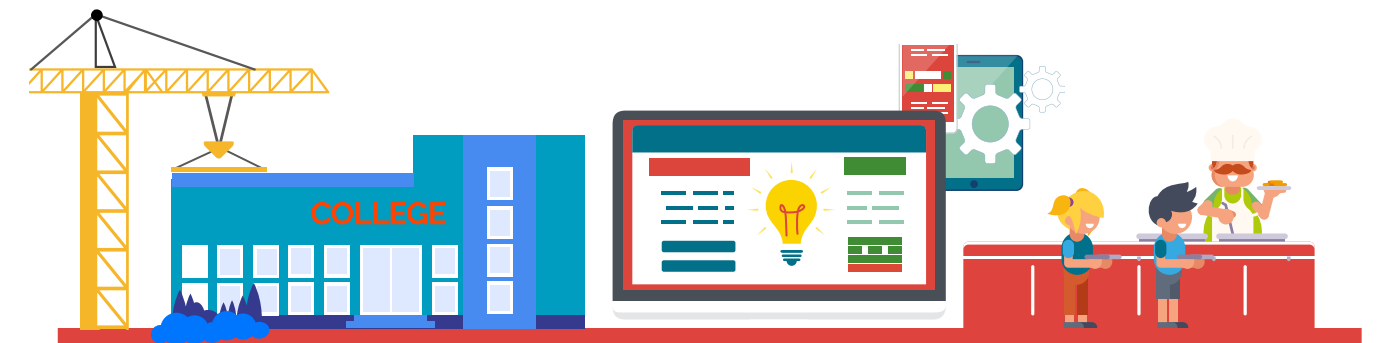
[www.somme.fr/les-marches-publics](http://www.somme.fr/les-marches-publics)

# Un Département qui agit dans votre quotidien

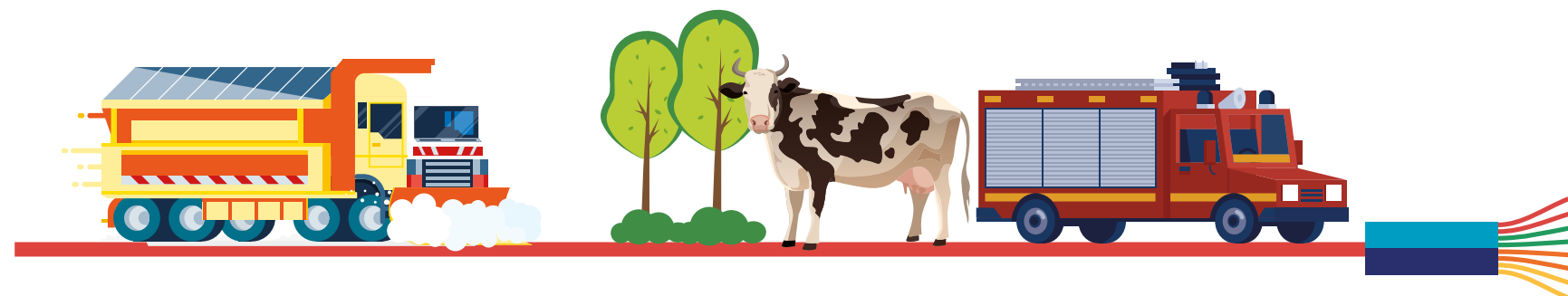
**L'action sociale : solidarités auprès des personnes fragiles**



**La réussite éducative : les collèges**



**L'aménagement et le développement du territoire**



**La culture, le sport et les loisirs**



# Un Département chef de file de l'action sociale

## Enfance et famille



- Protection maternelle et infantile (PMI)
- Aide sociale à l'enfance (ASE)
- Adoption
- Soutien aux familles
- Soutien aux modes d'accueil de la petite enfance

## Grand âge



- Hébergement des personnes âgées dépendantes en établissements (EHPAD)
- Allocation personnalisée à l'autonomie (APA)
- Aide au maintien des personnes âgées à domicile
- Soutien à l'habitat inclusif

## Lutte contre les exclusions

- Prestations légales d'aide sociale
- Gestion du revenu de solidarité active (RSA)
- Politique d'insertion pour le retour à l'emploi

## Handicap

- Politique d'hébergement et d'insertion sociale
- Prestation de compensation du handicap (PCH)
- Gestion de la Maison départementale des personnes handicapées (MDPH)



## REPÈRES

5 territoires d'action sociale

18 centres de santé sexuelle

22 Maisons départementales des solidarités et de l'insertion (MDSI)

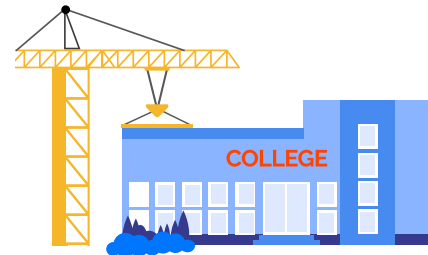
3 Maisons des adolescents (MDA) dont 1 antenne mobile

1 Bus PMI

# Un Département qui mise sur la réussite éducative

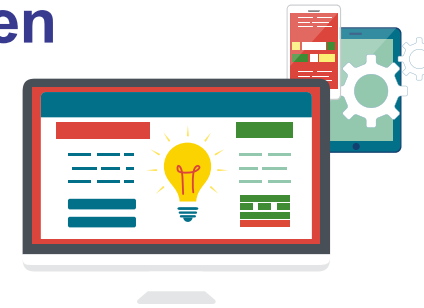
## Bâtiments

- Construction, fonctionnement, entretien, modernisation et équipement des collèges publics



## Éducation numérique, sportive et culturelle

- Plan collège numérique 3.0
- Parcours Artistique et Culturel « PAC 80 »
- Somme chéquier collégien



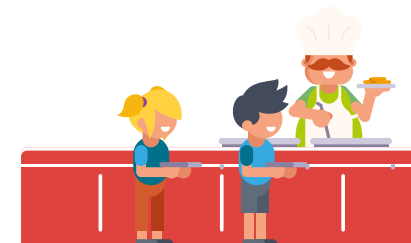
## Vie scolaire

- Définition de la carte scolaire
- Allocation départementale de scolarité (ADS)



## Personnels

- Recrutement et encadrement des personnels techniques des collèges (accueil, restauration, entretien et maintenance)



## REPÈRES

**50** collèges publics

**20 503** collégiens dans le public

**17** collèges privés

**5 892** collégiens dans le privé

**1 833 000** repas par an servis dans les collèges

# Un Département qui aménage votre territoire

## Politique territoriale

- Améliorer le cadre de vie des Samariens pour maintenir la population et attirer de nouveaux habitants
- Valoriser les atouts de notre département afin de renforcer l'attractivité de nos territoires



## Appui aux projets communaux et intercommunaux

- Accompagnement des communes, communautés de communes ou d'agglomération
- Aide à la redynamisation des centres bourgs
- Soutien aux innovations médicales et équipements sportifs
- Soutien à la Transition écologique

## Ingénierie départementale

- Conseils et accompagnement des collectivités dans la formalisation, le montage et le suivi de leurs projets



## REPÈRES

771 communes

16 intercommunalités

2 agglomérations

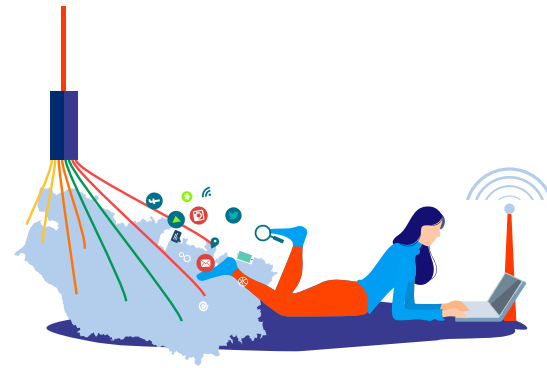
559 722 habitants

63 bourgs-centres

# Un Département qui aménage votre territoire

## Numérique

- Schéma départemental d'aménagement numérique (SDTAN)
- Déploiement de la fibre optique



## Cadre de vie

- Développement touristique
- Plan départemental des espaces, sites et itinéraires de promenades et de randonnées (PDESI)



## Environnement

- Assistance technique dans le domaine de l'eau potable et de l'assainissement
- Propriété, aménagement, gestion et entretien des canaux et voies navigables
- Espaces naturels sensibles (ENS)
- Continuum hydro-écologique des cours d'eau : modernisation des barrages, création de passes à poissons
- Protection du littoral

## Développement agricole

- Soutien aux exploitations agricoles
- Développement de l'approvisionnement local en circuits courts
- Aménagement foncier
- Lutte contre l'érosion des sols

## REPÈRES

**72 km** de côtes littorales

**200 km** de fleuve

**9 000 ha** d'espaces naturels sensibles

**90** sentiers de randonnée départementaux



# Un Département qui assure la mobilité des Samariens

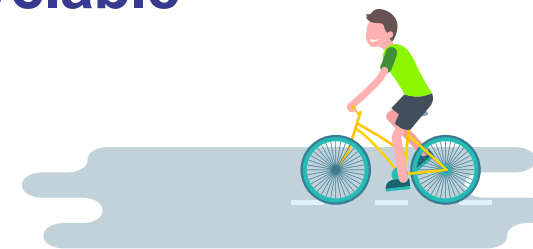
## Routes et ponts

- Construction, gestion et entretien de la voirie départementale
- [inforoute.somme.fr](http://inforoute.somme.fr) : outil d'information et de signalement des anomalies sur le réseau routier
- Aménagements de sécurité routière
- Inspection des ouvrages d'art



## Mobilités douces

- Exploitation, modernisation et valorisation du fleuve Somme
- Développement des aires de covoiturage
- Aménagement de la Véloroute Vallée de Somme
- Schéma départemental cyclable



## Viabilité hivernale

- Salage et déneigement du réseau routier principal
- Cellule de veille départementale 24/24h, 7/7j



## REPÈRES

**4 535 km** de routes départementales

**18** centres départementaux d'exploitation routière (CDER)

**200 km** de fleuve

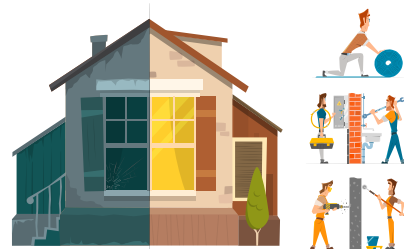
**120 km** de voies navigables

**320 km** d'itinéraires cyclables

# Un Département qui soutient le logement et l'habitat

## Rénovation thermique

- Accompagnement aux travaux de rénovation thermique
- Aide à la réhabilitation du parc privé dégradé
- Fonds d'avance pour faciliter les travaux de rénovation énergétique



## Maintien à domicile des personnes âgées et handicapées

- Accompagnement aux travaux d'adaptation pour le maintien à domicile des personnes âgées
- Aide au logement pour les personnes en situation de handicap
- Aide au répit



## Logement

- Gestion et financement du Fonds de solidarité pour le logement (FSL)
- Plan départemental d'action pour le logement et l'hébergement des personnes défavorisées (PDALHPD)
- Prévention des expulsions locatives

## Office public de l'habitat

- Co-autorité de rattachement de l'Office public de l'habitat (AMSOM Habitat)
- Soutien aux investissements des bailleurs sociaux



# Un Département culturel et sportif

## Actions culturelles

- Soutien aux projets culturels des territoires
- Gestion de la Bibliothèque départementale de la Somme
- Gestion des Archives départementales et des musées départementaux (Historial de la Grande Guerre)
- Valorisation et sauvegarde du patrimoine
- Gestion du Centre culturel départemental de l'Abbaye de Saint-Riquier
- EPCC Somme Patrimoine, regroupant les sites de Samara, du centre archéologique de Ribemont-sur-Ancre et de la citadelle de Doullens



## Sport et loisirs

- Soutien au monde sportif amateur
- Gestion d'itinéraires de randonnées
- Plan départemental des Espaces, Sites et Itinéraires
- Soutien à la pratique sportive des personnes en situation de handicap
- Développement du sport santé
- Soutien aux sports traditionnels picards



## REPÈRES

**800** associations sportives soutenues

**450** structures culturelles accompagnées

**56** comités sportifs départementaux

**1** Centre culturel départemental

**1** Bibliothèque départementale de la Somme (BDS)

**150** bibliothèques intercommunales et municipales desservies par la BDS

# Un Département qui assure votre sécurité

## Sécurité civile

- Financement et gestion du Service départemental d'incendie et de secours (SDIS)
- Prévention, protection et lutte contre les incendies
- Aide à l'investissement dans les centres de secours
- Soutien à la Société nationale de sauvetage en mer (SNSM)



## Laboratoire départemental d'analyses

- Financement et gestion du Laboratoire départemental d'analyses
- Domaines d'activité :
  - santé animale
  - sécurité alimentaire
  - formation, audit et conseil



## REPÈRES

**57** centres d'incendie et de secours

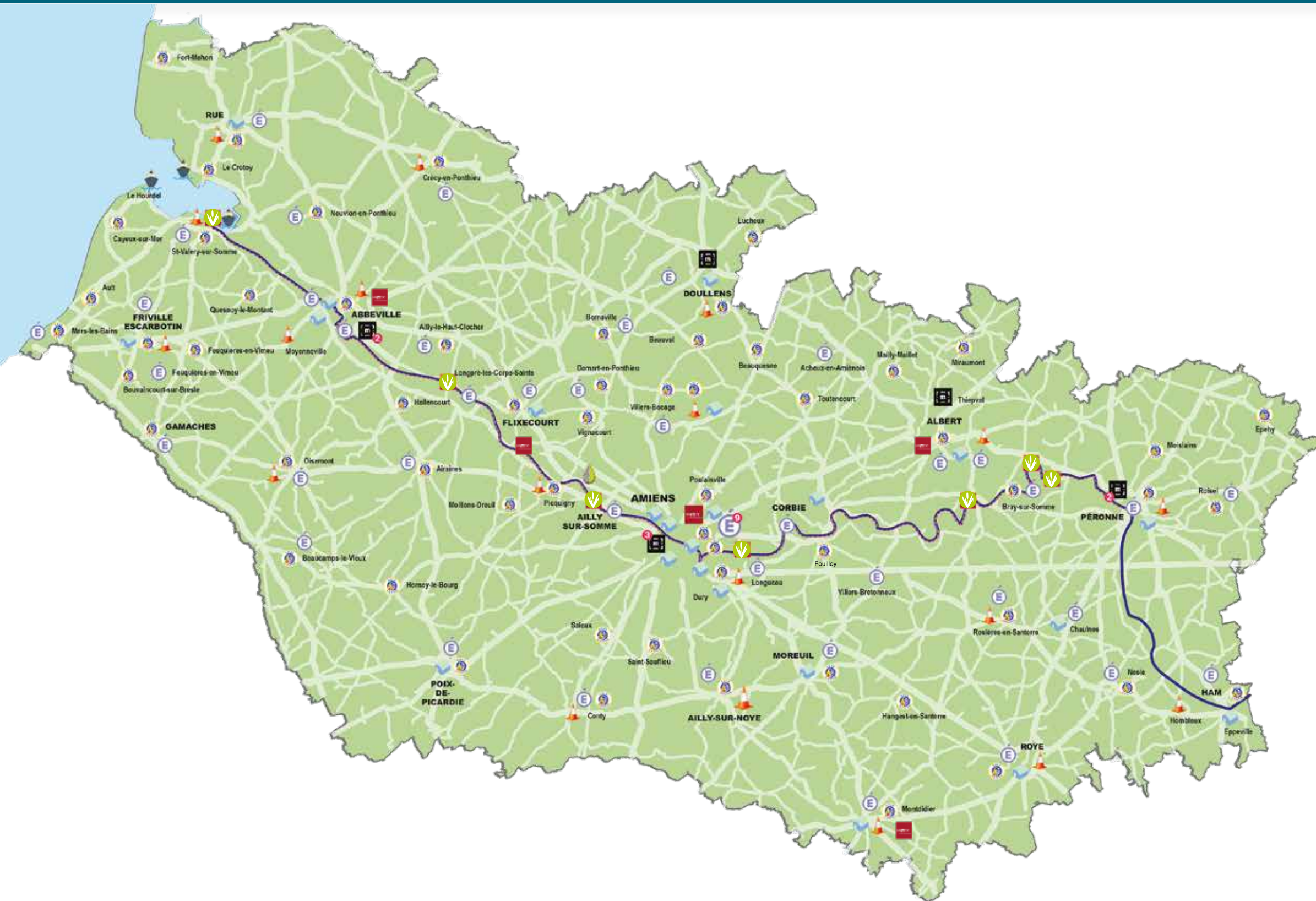
**X** sapeurs-pompiers volontaires












**405** sapeurs-pompiers professionnels

**308 000** analyses effectuées par le Laboratoire départemental en 2025

**6 000** clients du Laboratoire départemental

# Le Département, à votre service au plus près de chez vous



-  Routes départementales
-  Service départemental d'incendie et de secours (SDIS 80)
-  Collèges publics
-  Maisons départementales des solidarités et de l'insertion (MDSI)
-  Centres départementaux d'exploitation routière (CDER)
-  Maisons de la Vallée
-  Véloroute Vallée de Somme
-  Ports départementaux
-  Sièges de territoire du Conseil départemental
-  Samara
-  Musées départementaux

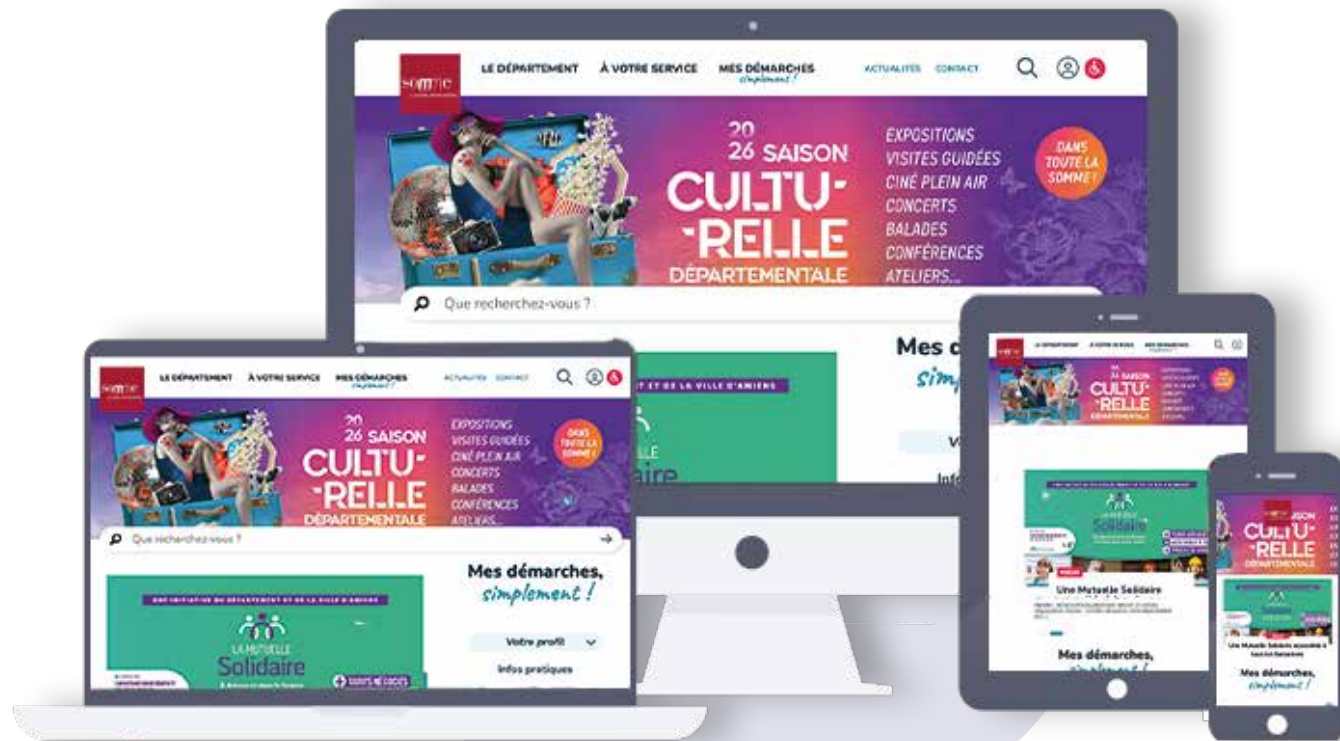
# L'actu du Département, partout avec vous !

Pour mieux découvrir le Département,  
de nombreux outils sont à votre disposition :

**www.somme.fr**

le site internet

pour vous informer sur les services,  
les aides et l'actualité du Département



## Nos réseaux sociaux



[facebook.com/somme.fr](https://facebook.com/somme.fr)



[x.com/somme\\_fr](https://x.com/somme_fr)



[youtube.com/sommeledepartement](https://youtube.com/sommeledepartement)



[instagram.com/sommeledepartement](https://instagram.com/sommeledepartement)



[linkedin.com/company/sommeledepartement](https://linkedin.com/company/sommeledepartement)



**Vivre en Somme**

le magazine

du Conseil départemental