



Dossier de presse - Mars 2022

La saison culturelle 2022 du Département de la Somme

somme
LE CONSEIL DÉPARTEMENTAL

Après deux années de crise sanitaire, le Conseil départemental de la Somme porte une ambition culturelle forte, marquée notamment par des objectifs d'accessibilité et d'inclusion. Ainsi, la saison culturelle qui s'ouvre se veut résolument inclusive et accessible à tous et sur tout le territoire, comme l'illustre la 1^{ère} édition du printemps du Département qui se tiendra dimanche 3 avril 2022.

Avec cette saison culturelle, le Département s'installe dans une résilience en positionnant ses établissements culturels comme des lieux de rassemblement, de réflexion, de rencontre, de découverte et de pratique artistique.

Une première nouveauté : Le printemps du Département, Dimanche 3 avril 2022



Dimanche 3 avril, les sites culturels et touristiques du Département seront ouverts gratuitement à tous les somariens pour leur permettre de (re)découvrir les richesses de leur patrimoine.

Lieux de mémoire, sites naturels, patrimoniaux ou archéologiques, musées... l'offre proposée à l'occasion du printemps du Département est large et diversifiée, avec 12 sites remarquables qui ouvriront pour la 1^{ère} fois leurs portes gratuitement à tous les habitants du département.

A l'ouest, les samariens pourront réaliser un voyage immersif au cœur

de l'estuaire en visitant la **Maison de la baie de Somme** située à Lanchères, entre Saint-Valéry-sur-Somme et le Hourdel, entièrement modernisée en 2021, ou observer le monde extraordinaire des oiseaux migrateurs au **Parc ornithologique du Marquenterre**, situé à Saint-Quentin-en-Tourmont.

À Argoules, les **Jardins de Valloires** et leur collection unique de plus de 5 000 espèces d'arbustes seront ouverts à tous. **Le musée Picarvie** de Saint-Valéry-sur-Somme transportera les visiteurs au cœur d'un authentique village picard du 19^{ème} siècle.

Le Centre culturel départemental de l'Abbaye de Saint-Riquier et l'annexe de la **Bibliothèque départementale de la Somme**, à proximité immédiate, proposeront toute la journée dans les jardins et dans la bibliothèque, des ateliers créatifs, des lectures de contes et des visites guidées.

À 15 minutes d'Amiens, au cœur de la Vallée de la Somme, berceau de la Préhistoire, **le parc naturel et archéologique Samara** sera en accès libre. Les passionnés d'archéologie

pourront également découvrir les réserves exceptionnelles du **Centre archéologique de Ribemont-sur-Ancre** ainsi que des démonstrations de restauration d'objets métalliques anciens.

La Citadelle de Doullens, qui fut tour à tour citadelle, prison, camp militaire, hôpital de guerre et base allemande, se visitera sur réservation ainsi que **l'église de Fienvillers** qui mettra en lumière à cette occasion les métiers liés à la restauration de tableaux et à la conservation du patrimoine.

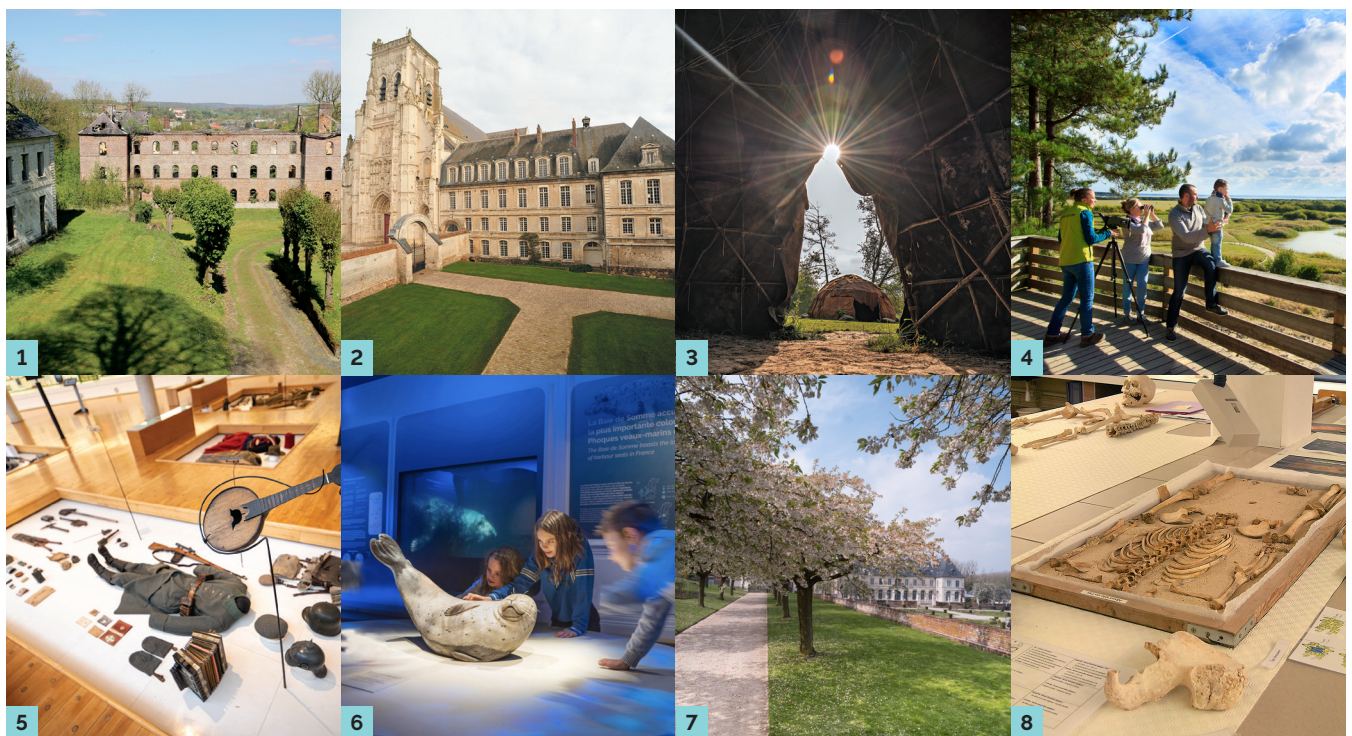
L'Historial de la Grande Guerre, lieu du tourisme de mémoire majeur dans la Somme, proposera dans ses deux musées (à Péronne et à Thiepval) de nombreuses animations : ateliers, visites et conférences.

Enfin, **les Archives départementales de la Somme**, situées à Dury, seront elles aussi ouvertes pour présenter à un large public leurs pratiques en numérisation, conditionnement et classement du patrimoine écrit.

+ informations sur www.somme.fr/printemps

« Notre département est riche de son patrimoine : c'est un atout exceptionnel ! La crise sanitaire nous l'a rappelé : la culture nous est essentielle. La soutenir, c'est aussi permettre un accès du plus grand nombre à une offre diversifiée et de qualité. Cette ambition culturelle, portée par ma collègue Margaux Delétré, Vice-présidente chargée de la culture et du sport, trouve tout son sens dans l'ouverture de tous les lieux culturels, naturels et touristiques du Département, gratuitement et une fois par an, pour tous les Samariens. Seul, entre amis ou en famille, rendez-vous le dimanche 3 avril 2022 ! »

Stéphane Haussoulier,
Président du Conseil départemental de la Somme



1- Citadelle de Doullens 2- Abbaye de Saint-Riquier 3- Parc naturel et archéologique de Samara 4- Parc ornithologique du Marquenterre 5- Historial de la Grande Guerre 6- Musée Picardie 7- Jardins de Valloires 8- Centre archéologique de Ribemont-sur-Ancre

Célébrer Molière



Le Département souhaite conjuguer ses programmations avec les grandes célébrations nationales. 2022 sera l'« Année Molière » qui diffusera une programmation de compagnies itinérantes, d'actions visant à mieux faire connaître le personnage. C'est

dans cette dynamique que le Département soutient également la ville d'Amiens dans sa candidature au label de capitale européenne de la culture.

Pour lancer cette nouvelle ligne culturelle, l'année 2022 conjuguera Molière sous toutes ses formes :

> Mars 2022 : Appel à candidatures auprès des compagnies du département, en partenariat avec l'Éducation nationale, pour participer à l'enregistrement d'une série de vidéos intitulée « lectures d'un jour », destinée à transmettre l'œuvre et l'héritage de Molière, prioritairement aux enseignants et collégiens. Les abonnés des réseaux sociaux du Département pourraient aussi avoir accès à cette collection littéraire interprétée par les comédiens samariens.

> Juin 2022 : Création d'une série de 5 épisodes de 3 ou 4mn qui prendra la forme d'un objet télévisuel. Le choix des scénettes portera sur des extraits des œuvres de Molière. Les acteurs de ce feuilleton seront des publics cibles du département (enfants ASE, personnes en situation de handicap, résidents EPAHD, collégiens, aidants-aidés...). Cette production sera réalisée par les équipes de l'Abbaye de Saint-Riquier. Jean-Christophe Porquier, directeur du Préô et comédien assurera la mise en scène de cette série qui sera diffusée sur le site du Département.

> Août 2022 : Tournée « Molière, la Somme et nous », produite par la troupe Solilès

«Le Médecin Volant», remarquable pièce de Molière, idéale pour des représentations en ruralité, sera jouée le long de la Somme lors d'une itinérance rythmée par 15 représentations.

> Septembre 2022 : Les Journées Européennes du Patrimoine intégreront la saison Molière en proposant une activité ludo-éducative. Il s'agit de la création d'un scénario d'escape game conçu sur le thème du Théâtre de Molière.

Ce jeu s'adresse plus spécifiquement aux familles et aux enfants à partir de 8 ans. Une quinzaine de séances seront organisées, pour un public d'environ 150 personnes. Cet événement se tiendra sur le site Simone Veil permettant de remettre en valeur, le temps d'un week-end, la dimension pédagogique du lieu.

> Octobre 2022 : En partenariat avec la Comédie de Picardie, structure labellisée « scène conventionnée » par le Ministère de la culture et identifiée comme « Pôle culturel ressource » par le Département, il est proposé courant octobre 2022 une tournée du «Bourgeois gentilhomme» mis en scène par la comédienne Isabelle Starkier.).

> Festival de Saint-Riquier - Baie de Somme : concert de clôture qui baisse le rideau en musique sur la saison Molière avec des solistes de premier plan qui célèbrent les liens qui unissent Molière à la musique, notamment à sa relation avec Lully et Charpentier.

L'Exposition Transition-Les Portes

La politique culturelle du Département de la Somme consiste également à encourager la création, à favoriser sa diffusion décentralisée et assurer un dialogue permanent entre la communauté artistique et tous les publics, en particulier ceux éloignés de l'offre culturelle.

C'est l'une des vocations de l'Abbaye de Saint-Riquier, Centre culturel départemental, de favoriser la diffusion des œuvres des artistes samariens pour qu'ils trouvent pleine place dans cet écrin patrimonial.

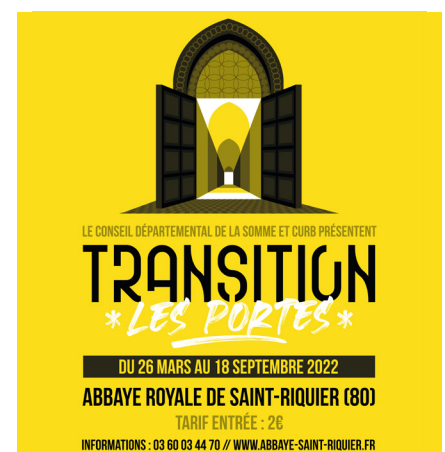
La coopération entre le Centre culturel départemental de l'Abbaye de Saint-Riquier et le pôle ressource

pour les cultures urbaines CURB, illustre parfaitement la démarche du Département en ouvrant la voie à un nouveau type d'événement, à la fois raffiné et populaire.

L'exposition Transition-Les Portes nous invite à découvrir l'excellence de nos talents samariens, nationaux et internationaux dans le domaine des arts urbains tout au long d'une saison culturelle associant le graph, la mode, les musiques, la poésie urbaine et la break dance dans une atmosphère festive.

Chargée de symboles très forts, l'installation d'une centaine de portes, qui reconstitue l'histoire

du graff dans l'Abbaye, transmet un message généreux d'ouverture culturelle, d'ouverture aux autres, d'ouverture aux arts d'aujourd'hui.



Des concerts du Chœur départemental de la Somme sur tout le territoire

Le Département ambitionne de favoriser la pratique artistique et de la diffuser largement pour animer tous les territoires samariens.

Concerts du Chœur départemental de la Somme,
direction Jean-Philippe Courtis, pianiste Jean-Pierre Baudon

Samedi 26 mars à 20h30

Albert, en la Basilique Notre-dame

Dimanche 27 mars à 16h00

Saint-Valery-sur-Somme, à l'entrepôt des sels

Dimanche 3 avril à 16h00 à Doullens, à l'Espace culturel

Tarifs : 12€ / 9€ - gratuit -12 ans et minima sociaux

Pour célébrer le 400^e anniversaire de la naissance de Jean de La Fontaine, le Chœur départemental de la Somme a choisi quelques fables mises en musique et a souhaité proposer aux différentes chorales du département de le rejoindre dans quelques unes de ces pièces. Six formations ont répondu à l'appel et décidé de tenter l'expérience, pour le plus grand plaisir de chacun :

- > la chorale « La clé de Somme » de Corbie
- > le chœur de l'école de musique de Beauquesne
- > les chorales du Centre Musical LaSiSol de Moreuil
- > les ensembles vocaux de Longueau, Ailly-sur-Noye,

Les Estivales de Saint-Riquier

Le Centre culturel départemental de l'Abbaye de Saint-Riquier offrira une programmation estivale pour toute la famille. Les visiteurs pourront partir à la découverte de 3 expositions :

> **Transition-les Portes** : 140 portes de 140 graffeurs venus du monde entier qui prolongeront l'exposition Transition musée éphémère d'Abbeville

> **Centule l'insolite**, exposition de photographies de Manuel Conty qui invitera le visiteur à découvrir les lieux cachés de l'Abbaye et ses détails majestueux

> **Déambulation poétique dans les jardins** : Marie Goussé proposera une balade dans les jardins de l'Abbaye aux visiteurs qui découvriront un labyrinthe grandeur nature.

> **Les scènes d'été** : des concerts décentralisés au mois de juillet.

L'été sera ponctué de concerts en plein air, de séances de yog'art dans la nature, de stages de breakdance, de journées thématiques autour du street art, de piques-niques musicaux dans les jardins... Autant d'invitations à venir découvrir ou re-découvrir ce lieu chargé d'histoire.



© DR

Le Festival de Saint-Riquier - Baie de Somme

En 2021, le Festival de Saint-Riquier a amorcé un étonnant virage en innovant dans sa forme et son éclectisme musical en offrant une belle exposition pour les découvertes et une profusion de têtes d'affiche qui animent l'actualité musicale classique et jazz.

La qualité et la diversité de la programmation ont été saluées par un public renouvelé qui peut bénéficier d'un prestigieux événement musical pendant les vacances de la Toussaint.