



La salle du trésor à la lanterne

Visite patrimoine

À la lanterne, laissez-vous conter les passionnantes histoires des peintures murales du XVI^e siècle conservées dans une chapelle privée de l'Abbatiale, du recouvrement des reliques de Saint-Riquier par Hugues Capet à celle des trois morts et trois vifs ! Une histoire en cachant une autre, prolongez la visite dans l'ancienne bibliothèque de l'Abbaye qui vous dévoilera tous ses secrets...

À 18h, 19h30 et 21h

« Les manuscrits de Saint-Riquier »

Restitution de travaux de collégiens samariens



« Les Manuscrits de Saint-Riquier » est un projet culturel pluridisciplinaire et inclusif. Deux classes de 5^e du collège Val de Nièvre de Domart-en-Ponthieu ont travaillé toute l'année sur le Moyen-Âge avec une place particulière donnée à la commune de Saint-Riquier et à son Abbaye. Après la découverte de la richesse de son patrimoine, les collégiens ont rédigé des textes historiques et inventé des contes

et des légendes. Ils les ont ensuite calligraphiés en appliquant scrupuleusement les méthodes utilisées au Moyen-Âge grâce à l'association « Les Taillants du Temps ». Dans cette exposition, les élèves présentent leur parcours tout au long du projet mais aussi les manuscrits qu'ils ont réalisés. Venez découvrir la restitution de leurs travaux, entre recherches et créations !

De façon inédite, immortalisez votre venue à l'Abbaye en partageant seul, en famille ou entre amis un instant photo ! Prenez la pose !



Conseil départemental de la Somme
Direction de la culture et des patrimoines

43 rue de la République
CS 32615
80026 AMIENS cedex
www.somme.fr



Nuit européenne
des musées
samedi
18 mai 2024

de 14h à 22h

GRATUIT

Venez à Saint-Riquier à la tombée de la nuit pour vivre une expérience insolite... entre magie et mystères !

Abbaye de Saint-Riquier - Centre culturel départemental



+ d'infos :
www.somme.fr/saisonculturelle - 03 60 03 44 70

Aux portes de la Baie de Somme, l'Abbaye bénédictine de Saint-Riquier, fondée vers 625, est l'un des plus beaux joyaux du patrimoine samarien. Vitrine du savoir-faire du Département et de son ambition culturelle, le Centre développe un projet à la croisée de l'ensemble des champs de la création artistique : expositions, visites guidées, concerts, spectacles, ateliers pluridisciplinaires et résidences d'artistes.

Conception Conseil départemental de la Somme // Visuel Pauline Balesdent // Imp CD80



Nuit européenne des musées

samedi
18 mai 2024

GRATUIT

GoPlay « À l'école de magie » Escape game

L'un de vos professeurs a besoin de votre aide pour retrouver une ancienne formule magique égarée. Quoi de plus normal pour les élèves que vous êtes de vouloir l'aider dans sa quête ? Gardez toutefois à l'esprit que chaque recoin du monde sorcier regorge de choses bien étranges... Oserez-vous braver les dangers du laboratoire enchanté, dans un monde où règnent mystères, magie et créatures fantastiques ? Vivez une expérience unique dans l'une des plus anciennes salles de l'Abbaye !

toutes les heures de 14h à 21h
Réservation obligatoire au 03 60 03 44 70
ou par mail à abbayesaintriquier@somme.fr



© Animations GoPlay

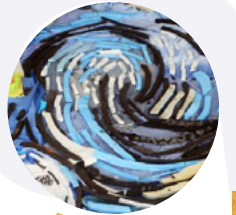
Désillusions Optiques - Bernard Pras Exposition

Artiste photographe et plasticien français, Bernard Pras est un prodige de l'illusion artistique par la pratique de l'anamorphose. Ces illusions ou désillusions ne peuvent être vues que depuis un certain angle. De façon inédite et dans l'obscurité la plus totale, parcourez l'exposition à la lueur d'une lampe torche et découvrez des détails insoupçonnés, fragments de ces œuvres incroyablement modernes !

Visite libre à la lampe torche (en prêt sur place) de 18h à 22h



Nuit étoilée - Bernard Pras - 2010



En coulisse Visite commentée

Venez arpenter les backstages du Centre culturel en compagnie du coordinateur technique. Des coulisses du théâtre aux loges des artistes, les espaces habituellement dissimulés au public vous seront exceptionnellement dévoilés !

À 15h, 17h, 19h et 20h30