



SCHÉMA DÉPARTEMENTAL DE DÉVELOPPEMENT TOURISTIQUE 2023-2027

De la Vallée idéale à la Baie de Somme,
une ambition réaffirmée pour notre territoire

ÉDITO



Les enjeux du développement touristique d'une destination sont forts et impactent l'aménagement du territoire, l'amélioration du cadre de vie, la protection de l'environnement ou encore la valorisation du patrimoine.

Depuis plus de 50 ans, la mise en tourisme de la Baie de Somme, respectueuse de l'esprit des lieux, fait figure d'exemple grâce aux aménagements qui s'intègrent parfaitement dans le paysage, au respect du trait de côte, à la protection de la biodiversité et à la mise en valeur des activités traditionnelles.

La structuration de la filière mémoire fait aussi des émules pour avoir su mettre en tourisme des lieux sensibles et chargés d'émotion. Le mouvement solidaire Somme Battlegrounds for Peace qui collecte des dons sur les sites de mémoire de la Somme pour aider, grâce à un partenariat avec Handicap International, les pays en guerre aujourd'hui, devrait rapidement se déployer dans d'autres territoires.

Pour guider le développement touristique de notre destination, nous nous appuyons sur des documents cadre, des feuilles de route qui sont des documents précieux pour aider à la prise de décision et orienter nos actions. Le schéma départemental de développement touristique est l'un de ces documents de référence.

Fruit d'une étroite collaboration entre le Département et Somme Tourisme, ce schéma, co-construit avec les partenaires touristiques, saura nous éclairer jusqu'en 2027 avec détermination et audace pour poursuivre le développement et la promotion du tourisme dans la Somme.

Stéphane HAUSSOULIER

Président du Conseil départemental de la Somme

Sabrina HOLLEVILLE-MILHAT

Vice-présidente du Conseil départemental
Présidente de Somme Tourisme



SOMMAIRE

Bilan des projets marquants 2019-2022 6

Chiffres clés 2022-2023 8

Le fil rouge positionnant du schéma :
« VALLÉE DE SOMME, VALLÉE IDÉALE » 10

Grands principes et méthodologie
d'élaboration du schéma 14

Le plan d'action : 15

Axe A

Axe B

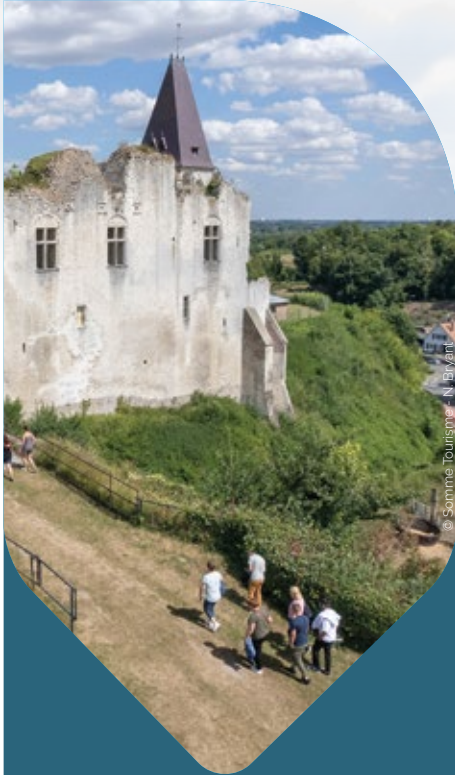
Axe C

Grandes étapes et gouvernance 36

Accompagnements départementaux
en matière de tourisme 38

Glossaire 40

Bilan des projets ma



► Création d'un observatoire de l'activité touristique à l'échelle départementale

- Enquête sur le poids et les retombées économiques du tourisme.
- Analyse des comportements des clientèles et de leur degré de satisfaction.
- Enquête de fréquentation
- Notes de conjoncture et bilan annuel du tourisme dans la Somme.
- Création d'une rubrique et formulaire de demande de données sur somme-tourisme.org



► Structuration de la filière d'excellence vélo et itinérance

- Élaboration et approbation du schéma départemental cyclable 2021-2028.
- Création du réseau points nœuds.
- Réaménagement jusqu'à Saint-Riquier de la traverse du Ponthieu en voie cyclable.
- Réalisation de la 1^{re} partie de la traversée d'Abbeville.
- Poursuite des aménagements sur la véloroute Vallée de Somme.

Ce sont aussi des projets soutenus financièrement par le Département : la Vélomaritime, la passerelle du Pont à Cailloux, la passerelle l'Hortillonne à Amiens.



► Développement de la stratégie VSVI

- 2020 : Vote du plan de relance du Département : budget de 11 millions d'euros pour les actions prioritaires liées à la Vallée idéale puis vote en 2022 d'un budget de 10 millions d'euros pour intensifier l'action.
- Amélioration des infrastructures et des équipements : aménagement de nouvelles portions de la véloroute Vallée de Somme, aménagement de relais nautiques à Ailly-sur-Somme, Pont-Remy, Eaucourt, travaux conservatoires sur les maisons éclusières d'Amiens, Méricourt, Frise...
- Renforcement de la visibilité de la destination : Campagnes d'image et de notoriété, reportages photos, dossiers de presse...
- Premiers programmes d'actions partenariaux : à Abbeville, Eaucourt-sur-Somme, Long, Amiens, "Un pont, une oeuvre", etc.



► Les habitants et la solidarité au cœur de la stratégie touristique

- Lancement en 2022 de la grande opération de valorisation de l'offre touristique « Le Printemps du Département ».
- Lancement du grand mouvement de solidarité « Somme Battelfeld for peace ». 37 000 € collectés à fin 2023 sur les sites de mémoire et reversés à Handicap international.



► Fonds d'intervention

- 3 AAP tourisme : total du Budget alloué 759 000 €, 24 projets accompagnés.
- Soutien à la rénovation du patrimoine (4 M€) dans le cadre de la politique territoriale.
- 498 000 € de subventions accordées pour accompagner les manifestations structurantes.



► Les actions liées à la crise sanitaire

- Aides exceptionnelles à caractère social au bénéfice des acteurs du tourisme 312 dossiers pour 492 500 € de subventions.
- Aide à destination des particuliers pour favoriser les séjours touristiques dans la Somme – 6 585 séjours (soit 521 612 euros).

Les chiffres clés 2022-2023



8,5 millions de nuitées touristiques (hors tourisme d'affaires et groupes)

416 millions d'euros de retombées économiques

3,2 millions de visiteurs accueillis dans les équipements touristiques

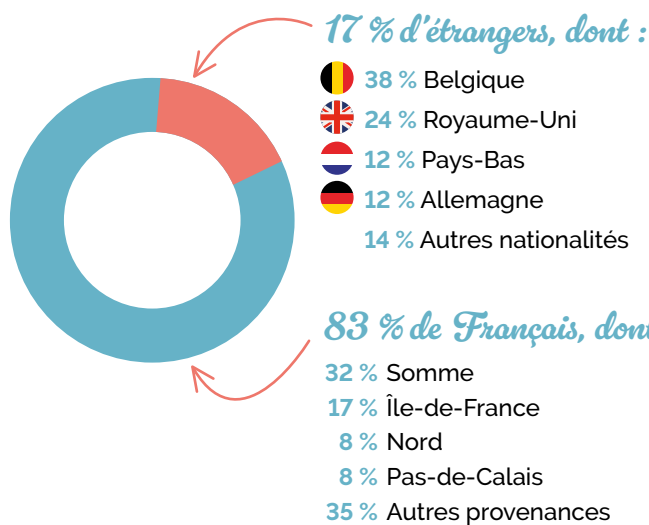
+ 2,45 millions de visites sur l'ensemble des sites du Grand site de France Baie de Somme

7 900 emplois touristiques : 41^e département français en termes d'emplois touristiques

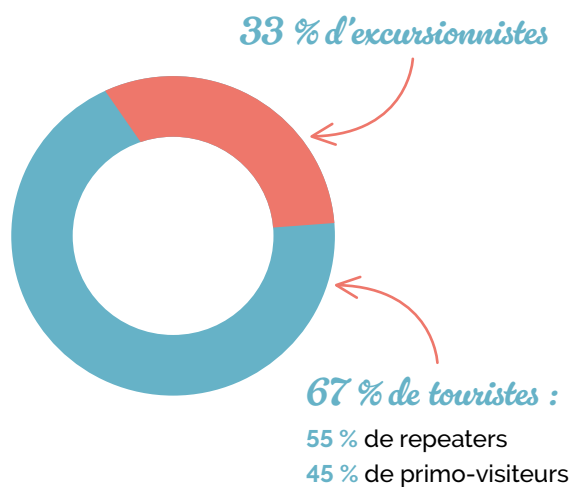
51 € dépense moyenne par personne et par jour

Profil des clientèles touristiques individuelles

Origine des visiteurs



Touristes/excursionnistes



Vélo et itinérance

+ de 586 000 passages vélo en Vallée de Somme.

En moyenne **115** passages par jour

161 établissements labellisés Accueil vélo

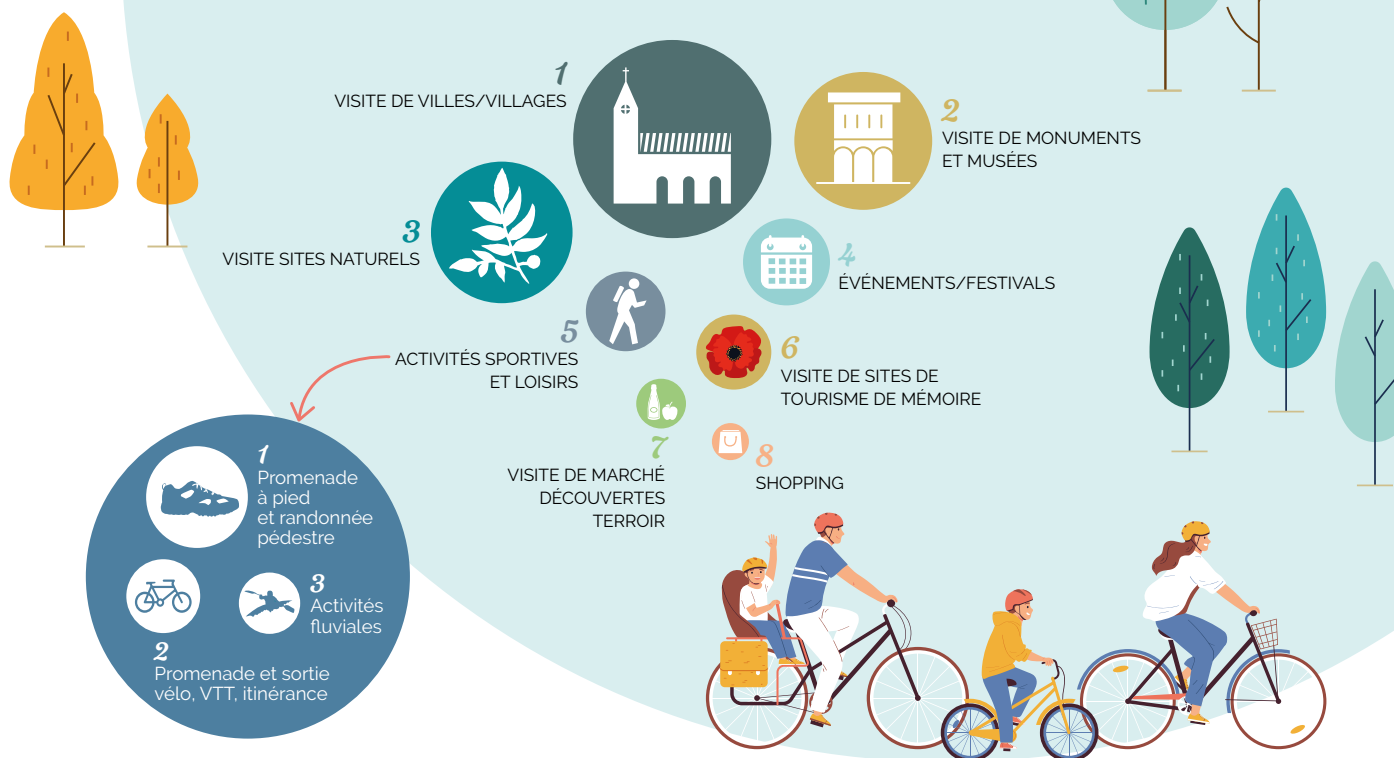
Navigation canal de la Somme

281 bateaux ont navigué sur le canal de la Somme

Les plaisanciers venus de l'extérieur ont séjourné en moyenne **17** jours



Les activités pratiquées pendant la visite-séjour



Les hébergements touristiques dans la Somme

■ Lits touristiques 2023

204 700 lits

(38 % de lits marchands et 62 % de lits non marchands)

■ Hôtellerie 2023

896 700 nuitées

(53,9 % taux d'occupation)

■ Hôtellerie de plein air 2023

1 517 300 nuitées

(46,1 % taux d'occupation)

■ Hébergements locatifs sur les plateformes de réservation Airbnb et Abritel 2023

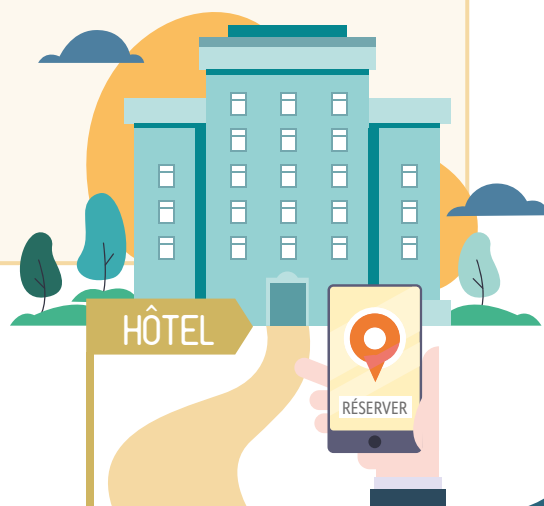
1 830 200 nuitées

(39,9 % taux d'occupation)

■ Gîtes en centrale de réservation 2023

126 100 nuitées

(56,8 % de taux d'occupation)



Le fil rouge positionnant du schéma :

La stratégie « Vallée de Somme, Vallée idéale », a pour ambition de mettre en œuvre un développement durable partagé pour faire de la Vallée de Somme, une vallée idéale s'ouvrant sur l'une des plus belles baies du monde.

La Baie de Somme et Amiens furent pour Jules Verne une grande source d'inspiration. Il projeta sur cette dernière l'image d'une possible Ville idéale.

Le Département de la Somme s'est risqué à prolonger aujourd'hui cette vision à l'échelle du fleuve Somme, de sa source à la baie.

« Vallée de Somme, Vallée idéale » est une espérance que le Département vous propose de bâtir tous ensemble. Comme le dit si bien le sociologue Jean Viard, « ce n'est pas parce que l'idéal n'est pas atteint qu'il faut cesser de l'espérer ».

Cette espérance d'une Vallée idéale a pris corps en 2019 par l'approbation d'une stratégie ambitieuse.

Le territoire de projet ne s'attache pas aux limites administratives et politiques. Il prend appui sur une réalité géographique et écosystémique, le bassin versant du fleuve Somme.



Bassin versant du fleuve Somme.



L'eau, source de vie, est notre fil conducteur. L'histoire de ce département est tout entière dépendante de la relation des hommes avec cet élément.

L'eau a façonné notre paysage et son relief. Nous lui sommes redevables de nos richesses et ressources naturelles.

Villes et villages ont pour la très grande majorité défini leur implantation en fonction de sa proximité immédiate.

Face aux nouveaux défis sociaux, économiques et environnementaux, nous devons, plus que jamais, associer l'écosystème du fleuve Somme à notre vision et nos actions au travers de la démarche « Vallée de Somme, Vallée idéale ».

Vallée de Somme, Vallée idéale



© N. Broyant

Pour guider les actions, nous nous appuyons sur les 10 grands principes :

- 1 S'inscrire dans le temps long ;
- 2 Penser globalement, aménager localement ;
- 3 Imposer la qualité ;
- 4 Prioriser les efforts ;
- 5 Saisir les opportunités ;
- 6 S'autoriser à expérimenter ;
- 7 Trouver des solutions innovantes pour maîtriser les coûts ;
- 8 Créer un effet levier sur l'investissement privé ;
- 9 Favoriser les échanges et la co-construction autour d'une « vallée idéale » ;
- 10 Communiquer, se positionner dans la sphère médiatique nationale et internationale.

Ces principes s'articulent avec deux items complémentaires :

- une volonté permanente de partage et d'amélioration du concept et des opérations associées avec l'ensemble des partenaires privés et publics ;
- un pragmatisme assumé s'exprimant au travers d'actions concrètes.

Le volet touristique et culturel de « Vallée de Somme, Vallée idéale » est, quant à lui, essentiel.

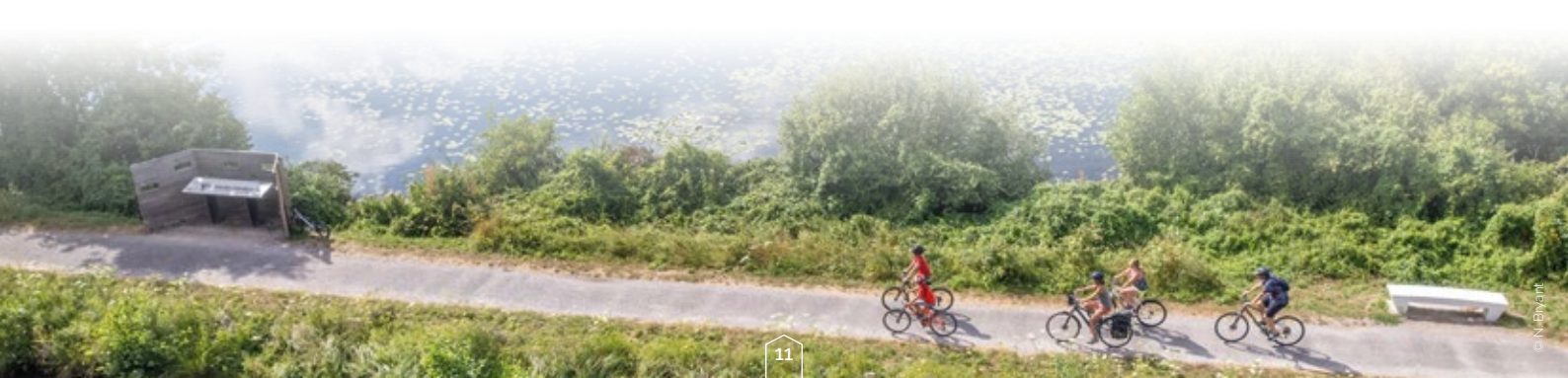
La déclinaison opérationnelle de ce volet s'appuie sur un cadre de référence proposé par la stratégie, qui peut être enrichi et précisé, notamment à l'issue des échanges avec les nombreux partenaires concernés. Ce cadre de référence repose sur deux leviers d'intervention, déclinés en six axes de travail opérationnels :

Levier n° 1 : Améliorer les infrastructures et les équipements, mettre en scène les paysages et les espaces naturels

- **Axe 1** : rythmer le parcours par des escales à haut niveau de service et des escales secondaires ;
- **Axe 2** : révéler les paysages et préserver la biodiversité ;
- **Axe 3** : améliorer les itinéraires et les connexions par voies fluviales et terrestres ;

Levier n° 2 : Renforcer la visibilité et l'attractivité de la destination et des services associés

- **Axe 4** : développer les actions de marketing et de communication en faveur de la destination ;
- **Axe 5** : favoriser la mise en place de nouveaux services ;
- **Axe 6** : encourager des animations à caractère culturel, ludique et sportif prétexte à l'itinérance.



© N. Broyant

Vallée de Somme, Vallée idéale (suite)

Par ailleurs, l'infrastructure ferroviaire, qui dessert tout le territoire d'Est en Ouest, combinée aux infrastructures cyclables, constitue une opportunité pour promouvoir une mobilité durable et proposer des séjours originaux, intermodaux, en phase avec les nouvelles attentes d'une partie des usagers.

Les gares présentes le long de la vallée doivent devenir autant de portes d'entrée pour embarquer les voyageurs dans une autre dimension.

Depuis 2019, le Département s'est engagé dans des premiers programmes d'actions partenariaux s'appuyant sur la stratégie « Vallée de Somme, Vallée idéale ».

À **Amiens**, épicerie de la Vallée idéale, de nouveaux liens entre les espaces urbanisés et la vallée s'établissent, à l'image de la passerelle l'Hortillonne, au design particulièrement soigné. La nature exceptionnelle au cœur de la ville devient la clé du développement et n'est plus un simple faire valoir paysager.



Il en va de même à **Abbeville**, deuxième ville du département. Différentes phases de régénération urbaine sont menées en partenariat avec la Ville et la communauté d'agglomération autour de la Véloroute Vallée de Somme. Celles-ci vont permettre au fleuve de retrouver une place importante dans la ville et de faire de la véloroute, un moyen privilégié pour renforcer l'attractivité des sites traversés.



La rénovation de la **traverse du Ponthieu** va conduire à en faire un itinéraire en mode doux qualitatif reliant Abbeville à Saint-Riquier, par la mise en valeur des paysages, du patrimoine et de la biodiversité le long du parcours. À terme, la connexion avec la Véloroute Vallée de Somme sera assurée grâce à la réhabilitation du pont de Béthune.



La **véloroute des Oiseaux du Marquenterre**, à l'étude, offrira quant à elle une nouvelle porte d'entrée depuis Abbeville vers le Crotoy, les plages du Marquenterre et de la côte d'Opale, connectée à la gare TGV de Rang-du-Fliers.



À **Eaucourt-sur-Somme**, l'attractivité de cette commune, à mi-chemin entre les gares d'Abbeville et de Pont-Remy, va être renforcée par la création d'un jardin panoramique au pied du moulin et de l'auberge, et d'une halte nautique côté fleuve. Sur le coteau, le public pourra profiter d'un espace de contemplation des richesses de la vallée de la Somme. Dans la vallée, l'offre de services sera renforcée en accueillant dans de meilleures conditions les bateaux en stationnement permanent et les plaisanciers de passage.



À **Long** (nouvelle station verte) et **Longpré-les-Corps-Saints**, le patrimoine naturel et monumental sera valorisé, et les services proposés renforcés, pour en faire un lieu de vie et de découverte exceptionnel, accessible par le train et en vélo, à mi-chemin entre Amiens et la Baie de Somme.



À **Etinehem-Méricourt**, une nouvelle réserve naturelle de 150 hectares va prendre place au cœur du site Ramsar. Il aura vocation à devenir un site attractif au cœur des **Boucles de la Somme**, en complémentarité de sites exceptionnels comme les étangs de la Barette à Corbie, le Domaine d'Éclusier-Vaux, ou encore les étangs de Cléry-sur-Somme.



À **l'Est de la Somme**, le Département a débuté un important programme de travaux en vue de la réouverture à la navigation de la section dite « Voyennes - Saint Simon » du canal de la Somme, de l'aménagement de ses abords et du prolongement de la Véloroute Vallée de Somme. Celui-ci rétablira, à son terme, la connexion au réseau européen des grandes voies d'eau touristiques et renforcera la liaison avec les grands itinéraires cyclables. Des services et aménagements complémentaires viendront amplifier le développement de ce secteur du territoire en partenariat avec les acteurs locaux.



Par ailleurs, la démarche « **un pont, une œuvre** » offre l'occasion d'asseoir une nouvelle dimension de la stratégie « Vallée de Somme, Vallée idéale » en lien avec l'omniprésence de l'eau et les traits d'union que symbolisent les ponts.

Les nombreux ponts de la Somme relieront bien plus que les espaces séparés par le fleuve, en devenant le support d'un parcours artistique permettant de mieux comprendre l'histoire et la géographie du territoire, de révéler les paysages, de susciter la surprise et l'émerveillement, d'associer le goût de la nature à l'enrichissement culturel.



Grands principes et méthodologie d'élaboration du schéma



En 2015, la Loi NOTRe consacre le tourisme comme étant une compétence partagée « entre les communes, les départements, les régions et les collectivités à statut particulier ». Dans ce cadre, elle prévoit que les Départements élaborent un schéma départemental précisant les orientations stratégiques et le **plan d'actions de la collectivité en matière d'aménagement et de développement touristique**.

Le précédent schéma étant arrivé à terme en 2022, le Département a réalisé ce nouveau document-cadre en étroite collaboration **avec l'Agence Somme Tourisme**, les élus, les professionnels du tourisme, les territoires et les partenaires techniques et financiers.

Des étapes de travail collaboratives ont été mises en œuvre pour assurer la **recherche d'un équilibre** entre les opérations maîtrisées par le Département et les actions portées par ses partenaires ; la continuité des actions efficaces et l'intégration d'opérations innovantes pour répondre aux nouvelles attentes ; la gestion des flux existants et le développement de la fréquentation touristique sur l'ensemble de la destination départementale.

Les grandes étapes d'élaboration du schéma

À partir du bilan des actions touristiques conduites de 2019 à 2022, plus de 300 personnes ont participé à l'élaboration du schéma de développement touristique.

2022

15 novembre : présentation du bilan du schéma départemental de développement touristique 2019-2022, à l'ensemble des acteurs touristiques de la Somme, lors du rendez-vous Go Somme à Flixecourt.

2023

29 mars : lancement de l'enquête en ligne auprès des acteurs (OT, hébergeurs, équipements, activités...) portant sur leurs besoins et priorités.

30 mai : restitution des résultats de l'enquête auprès de 80 acteurs du tourisme à l'hôtel des Feuillants à Amiens.

Organisation de 4 ateliers participatifs autour des thématiques plébiscitées : le développement du tourisme culturel et patrimonial, la gestion des flux et la transition écologique, la place des habitants dans la stratégie touristique et la mise en valeur de la gastronomie, des produits et savoir-faire locaux.

Juin à septembre 2023 : rédaction du plan stratégique et des fiches actions.

13 décembre lors de la session consacrée au BP 2024 : approbation du schéma départemental par l'Assemblée départementale.

2024

1^{er} trimestre 2024 : présentation du document stratégique aux acteurs du tourisme.

Plan d'action opérationnel 2023-2027

LES GRANDS ENJEUX

Ce nouveau schéma fixe le cadre, les orientations et les moyens d'intervention du Département. Il doit aussi permettre de mobiliser les acteurs du territoire autour des ambitions partagées.



Favoriser les échanges et la co-construction autour de la démarche Vallée de Somme, Vallée idéale.

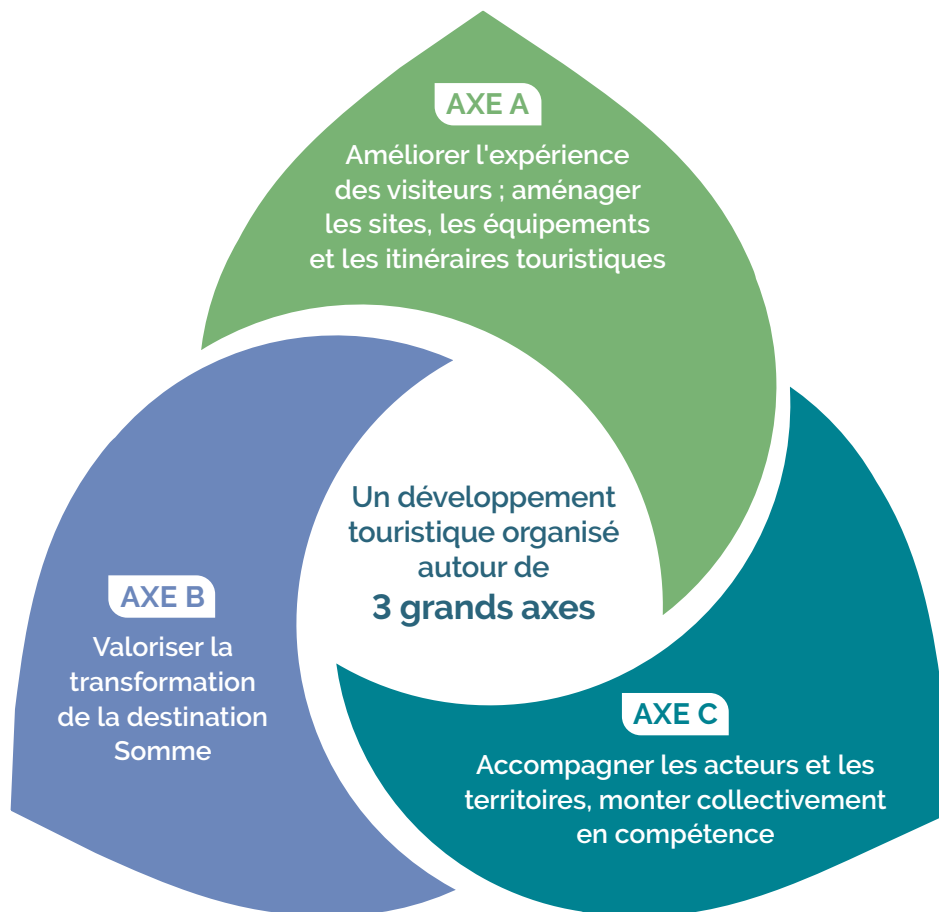


Renforcer l'attractivité de la Somme et la visibilité des offres touristiques singularisantes.



Déployer une offre touristique qualitative, équilibrée, raisonnée et plus inclusive.

Des axes stratégiques



AXE A

Améliorer l'expérience
des visiteurs.
Aménager les sites,
les équipements
et les itinéraires touristiques.

- Fiche 1** ▶ Développer l'accueil écologique et inclusif de la destination Somme
- Fiche 2** ▶ Poursuivre la structuration de la destination cyclable
- Fiche 3** ▶ Poursuivre la structuration de la destination fluviale, fluvestre et nautique
- Fiche 4** ▶ Qualifier l'offre des aires de camping-cars, de campings, et de tous les hébergements favorisant l'itinérance
- Fiche 5** ▶ Affirmer le soutien aux démarches d'immersion dans le paysage dans le respect des espaces, sites et itinéraires
- Fiche 6** ▶ Innover pour faire rayonner l'ensemble des offres culturelles du territoire

Fiche 1 ► Développer l'accueil écologique et inclusif de la destination Somme

CONSTATS/ENJEUX/OBJECTIFS

Les prises de conscience inclusives et climatiques influent sur les comportements touristiques et les choix de destination. La Somme a pour ambition d'être exemplaire en la matière pour que les habitants, les touristes et les excursionnistes puissent bénéficier de lieux d'accueil respectueux de l'environnement et de toutes les différences. Pour veiller à préserver l'équilibre entre l'attractivité locale, la protection des lieux et la qualité d'accueil, il conviendra de s'approprier notamment le plan national de régulation des flux touristiques.



Bénéficiaires/publics visés

Les visiteurs, les résidents, les lieux d'accueil et hébergements touristiques, les collectivités territoriales bénéficiaires des dispositifs mis en œuvre.



Périmètre

Le département de la Somme dans son ensemble, les zones surfréquentées et les grands équipements en particulier.



Calendrier de mise en œuvre

En continu
2^e semestre 2024 pour le lancement du groupe de réflexion "grands opérateurs garants du maillage territorial".

LES OPÉRATIONS À RÉALISER

Opérations	Pilotes	Partenaires
Créer un groupe de travail et un tableau de bord de gestion des flux dans l'espace et dans le temps avec les grands opérateurs « garants du maillage territorial ».	ADRT 80	Sites touristiques du Département et grands porteurs, offices de tourisme
Améliorer l'accueil et l'orientation des visiteurs sur les lieux d'entrée de la destination : • gérer les flux dans les parkings et sur les zones en tension pendant la saison et sur des dates clés expérimentales en lien avec les actions du Grand Site de France ; • aménager les quartiers de gare pour favoriser l'intermodalité et déployer le schéma départemental des aires de covoiturage.	ADRT 80, CD80 DADT/DR Collectivités compétentes suivant les lieux, SMBSGLP	Grands équipements, communes dotées de gares, gestionnaires d'aires autoroutières, offices de tourisme, CD 80/DADT, Région Hauts-de-France, État, PNR EPCI, Amiens, Abbeville, Albert et Communes PVD concernées.
Labelliser les aménagements des sites Tourisme & Handicap et soutenir financièrement d'autres investissements publics éligibles liés à la mise aux normes d'accessibilité.	ADRT 80, CD80 DADT	Association des Paralysés de France, collectivités territoriales, Région Hauts-de-France.
Améliorer la performance énergétique des équipements touristiques.	ADRT 80, CD80 DADT	Région Hauts-de-France, Pôle métropolitain/PNR/PETR pour financements (Contrats de destination), BDS Zero carbone, ADEME, chambres consulaires, Hauts-de-France Tourisme.

► Moyens

Moyens humains et budget ADRT 80 ; fonds Politique territoriale du Département et dispositif tourisme du Département ; dispositifs État et Région ; LEADER GAL (PNR et PETR).

► Indicateurs de suivi et d'évaluation

Évolution du stationnement automobile sur des lieux "témoins" (ex : Le Hourdel) ; nombre de dossiers financés ; nombre de labellisations T&H ; nombre de participants aux groupes de travail.

Fiche 2 ➤ Poursuivre la structuration de la destination cyclable

Bénéficiaires/publics visés

Cyclistes locaux et cyclotouristes, équipements et opérateurs partenaires de la filière vélo, collectivités.



Périmètre

Le département de la Somme dans son ensemble et en particulier le long des grands axes d'itinérance à vélo.



Calendrier de mise en œuvre

En continu
1^{er} semestre 2024 pour le dépôt de la candidature interreg.



CONSTATS/ENJEUX/OBJECTIFS

La Somme bénéficie d'un niveau d'aménagement bien structuré offrant un premier niveau de qualité sur lequel il convient de s'appuyer. Le schéma d'aménagement cyclable vient préciser l'ensemble des actions à déployer et repose sur 4 objectifs :

- disposer d'un réseau cyclable à l'échelle du département ;
- uniformiser, sécuriser et répondre aux besoins des usagers ;
- mettre en place des services et équipements à destination des cyclistes ;
- inciter à la pratique du vélo.

D'un point de vue touristique, la structuration d'une filière d'excellence doit se poursuivre afin de valoriser les itinéraires existants, être force de proposition pour des aménagements et services afin d'améliorer l'accueil des pratiquants (touristes et habitants).

LES OPÉRATIONS À RÉALISER

Opérations	Pilotes	Partenaires
Poursuivre la mise en œuvre du schéma départemental d'aménagement cyclable.	CD80/DR	Collectivités territoriales de la Somme.
Valoriser le plan vélo Baie de Somme finalisé en 2023 et construire un nouveau plan pluriannuel.	SMBSGLP	CD80/DADT/DS, ADRT 80.
Présenter et suivre un projet interreg dédié au vélo.	CD80 DR, ADRT 80	Territoires voisins et transfrontaliers.
Accroître le niveau de services en développant des escales dites à haut niveau de services et en s'appuyant sur un réseau des maisons de la Vallée.	CD80/Mission VSVI	ADRT 80, collectivités locales, syndicats mixtes aménageurs.
Étendre les réseaux de points nœuds et améliorer le maillage entre les sites.	CD80/DR	Région Hauts-de-France, collectivités locales, PNR.
Animer et observer la filière des acteurs du cyclotourisme (label Accueil Vélo) et établir un espace de concertation entre les loueurs de cycles.	ADRT 80	CD80, Région Hauts-de-France.

› Moyens

Fonds européens, contribution annuelle du CD aux investissements du SMBSGLP, Contrats de destination de la Région, moyens de fonctionnement ADRT 80.

› Indicateurs de suivi et d'évaluation

Fréquentation des itinéraires cyclables, résultats commerciaux des loueurs de cycles et des établissements labellisés Accueil vélo.

Fiche 3 ➤ Poursuivre la structuration de la destination fluviale, fluvestre et nautique

CONSTATS/ENJEUX/OBJECTIFS

Le Département est propriétaire du Canal de la Somme entre Sormont et Saint-Valery-sur-Somme. Son domaine d'intervention s'étend à la partie amont du canal de la Somme située entre Saint-Simon et Voyennes. Depuis plus de 20 ans, suite en particulier aux inondations, plus de 100 millions d'euros ont été engagés pour restaurer, aménager et valoriser ce domaine devenu structurant pour le développement touristique et des loisirs de nature dans la Somme. Vélos, bateaux, promeneurs, pêcheurs, sont de plus en plus nombreux à fréquenter ce vaste espace public. L'enjeu consiste à maintenir un haut niveau de services dans l'accueil des usagers, quels qu'ils soient, mais aussi de poursuivre la modernisation du domaine pour y accueillir des activités nouvelles sans dénaturer le territoire. À noter que les actions menées par le Département en matière de lutte contre le myriophylle, l'entretien de la voie d'eau, la réouverture à la navigation d'Offoy Saint-Simon ne sont pas détaillées ici car elles poursuivent des finalités plus larges et font l'objet de politiques spécifiques. Elles sont toutefois indispensables à l'atteinte des objectifs en matière touristique.



Bénéficiaires/publics visés

Visiteurs et résidents, collectivités.



Périmètre

Le canal de la Somme entre Saint-Simon et Saint-Valery-sur-Somme.



Calendrier de mise en œuvre

En continu.

LES OPÉRATIONS À RÉALISER

Opérations	Pilotes	Partenaires
Navigation : assurer l'entretien et le fonctionnement des infrastructures, moderniser les équipements pour l'accueil des bateaux de passage (bornes, pontons, dispositifs de récupération des eaux usées, pompe à carburant...).	CD80/DFP	Région, communes, EPCI concernés.
Développer des activités sur la voie d'eau en aménageant de nouveaux espaces dédiés à un accueil qualitatif d'activités valorisantes pour la destination (haltes nautiques, équipements et règlements pour promouvoir les "ports propres"...).	CD80/DFP	Région, EPCI, communes, socio-professionnels.
Loisirs au bord de l'eau (vélo, piétons, pêche, itinérants, etc) : développer des aires de services équipées pour répondre aux différents besoins (eau, électricité, réparation, aires de pique-nique, informations, etc).	CD80/DFP	Région, communes, EPCI concernés, ADRT 80 et offices de tourisme.
Créer une offre de croisières fluviales, de voyages culturels clé en main en lien avec le futur CSNE, s'inspirer du concept innovant qui associe croisière et vélo.	ADRT 80, CD80/DFP	CD80/DADT.
Accompagner le développement du tourisme pêche grâce notamment à la valorisation des parcours labellisés sur des sites aménagés et au déploiement du label Hébergement Pêche.	ADRT 80 (référencement d'équipements) CD80/DS/DADT/DFP	Fédération et associations de pêche.
Créer et animer un club des acteurs du canal de la Somme : plaisanciers, cyclotouristes, promeneurs, pêcheurs, cavaliers, opérateurs touristiques, etc.	CD80/DFP	ADRT 80
Améliorer les supports d'information et de médiation (signalétique) grâce à des capsules sonores permettant de les rendre accessibles aux visiteurs étrangers, aux malvoyants et pour développer de nouveaux contenus ludiques ou historiques.	CD80/DFP	ADRT 80, CD80/DCP.
Poursuivre le développement du réseau des maisons de la vallée idéale en s'appuyant sur les anciennes maisons éclusières réhabilitées ou les projets nouveaux portés par les partenaires.	CD80 /Mission VSVI, ADRT 80	Offices de tourisme, collectivités.
Accompagner la démarche Grand Chantier CSNE et participer au comité territorial de Développement Santerre/Haute-Somme.	CD80/DFT, ADRT 80	État, Région Hauts-de-France, PETR, Société du Canal Seine Nord Europe.

➤ Moyens

Investissements départementaux en maîtrise d'ouvrage, fonds "aide au développement touristique", Contrat territorial de développement Santerre/Haute-Somme (CSCNE), dispositifs régionaux (Contrats de destination, CPER...), fonds "aide à l'acquisition de matériel sportif", aide aux bases nautiques et de plein air.

➤ Indicateurs de suivi et d'évaluation

Bilan de la navigation, fréquentation des maison éclusières, fréquentation des bases nautiques et des sorties en canoë kayak, nombre d'activités nouvelles au bord de l'eau, nombre de bateaux de plaisance, nombre de cyclotouristes - piétons - pêcheurs - canoë kayak, retombées économiques.

Fiche 4 ► Qualifier l'offre des aires de camping-cars, de campings et de tous les hébergements favorisant l'itinérance

Bénéficiaires/publics visés

Collectivités, campings municipaux, visiteurs itinérants français et internationaux, porteurs de la marque Accueil vélo.



Périmètre

Le département de la Somme.



Calendrier de mise en œuvre

En continu
2024 pour les premières expérimentations d'aires de bivouac et la mise en œuvre du schéma des aires de camping-cars.



CONSTATS/ENJEUX/OBJECTIFS

Si l'offre d'hébergement en plein air est conséquente sur le territoire, on constate des disparités dans les aménagements et la qualification des campings. Aussi, les tendances du marché, tout comme l'observation des grands axes de flux du territoire, laissent présager de belles opportunités de développement de tous les hébergements propices à accueillir les visiteurs en itinérance.

LES OPÉRATIONS À RÉALISER

Opérations	Pilotes	Partenaires
Expérimenter des aires de bivouac.	CD80/Mission VSVI	PNR, gestionnaires de maisons éclusières ou autres équipements partenaires VSVI.
Élaborer un schéma départemental d'aménagement des aires de camping-cars.	CD80/DADT	ADRT 80, collectivités locales, FRHPA.
Poursuivre l'accompagnement des campings et hébergements partenaires de la stratégie VSVI (notamment via la mise en œuvre d'offre « prêt à camper » à la nuitée).	CD80/DADT	ADRT 80, FRHPA, campings municipaux.
Labelliser et/ou financer des équipements Accueil vélo.	ADRT 80, CD80/DADT	PETR, Pôle métropolitain, PNR, Région Hauts-de-France, ADEME.

► Moyens

Investissements départementaux en maîtrise d'ouvrage, AMO départementale, fonds d'aide au développement touristique, fonctionnement de l'ADRT 80.

► Indicateurs de suivi et d'évaluation

Nombre d'opérateurs labellisés accueil vélo, montant des investissements dans les campings municipaux, fréquentation des aires de camping-cars.



Fiche 5 ➤ Affirmer le soutien aux démarches d'immersion dans le paysage dans le respect des espaces, sites et itinéraires

CONSTATS/ENJEUX/OBJECTIFS

La commission départementale des espaces, des sites et des itinéraires élabore une planification des immersions soutenables dans le paysage samarien - Plan Départemental des Espaces, des Sites et des Itinéraires adopté en Commission permanente le 24 octobre 2022 (délib n°5-3).

Le Département met en œuvre également une politique d'ouverture au public des espaces naturels sensibles dont il a la charge. La collectivité devra également s'associer à toutes les démarches structurantes des partenaires pour améliorer la prise de conscience des singularités paysagères du territoire.



Bénéficiaires/publics visés

Les samariens et les visiteurs touristiques, les professionnels du guidage et de l'interprétation du patrimoine naturel.



Périmètre

Les sites et itinéraires inscrits au PDESI, la vallée de Somme, le périmètre Grand Site de France Baie de Somme.



Calendrier de mise en œuvre

En continu
En 2024 pour le renouvellement du label Grand Site de France.

LES OPÉRATIONS À RÉALISER

Opérations	Pilotes	Partenaires
Mettre en oeuvre le PDESI, suivre et animer la CDESI.	CD80/DS	CD80/DADT, ADRT 80, fédérations sportives, la Dir Com, la DBD, les EPCI, les communes, l'ONF, le Conservatoire d'Espaces Naturels des Hauts-de-France.
Assurer et développer l'ouverture de certains ENS au public et sensibiliser au label RAMSAR.	CD80/DADT	ADRT 80, association Qualinat, offices de tourisme, Conservatoire d'Espaces Naturels des Hauts-de-France, Conservatoire Botanique de Bailleul.
Améliorer la qualification et la professionnalisation des guides nature.	Association Qualinat, ADRT 80	ADRT 80, CD 80/DADT.
Garantir la légalité et la sobriété des signalisations touristiques.	CD80 - Commission de signalisation touristique	CD80/DADT/DR/DS, ADRT 80.
Poursuivre l'accompagnement des bases nautiques dans la vallée.	CD80/DS	CD80/DADT, ADRT 80, CDCK, Fédération de voile.
Soutenir et promouvoir l'itinérance équestre.	ADRT 80	Fédération d'équitation, association Européenne de la route d'Artagnan, CD80/DS.
Veiller à l'intégration de découvertes soutenables dans le cadre du renouvellement du label Grand Site de France Baie de Somme.	SMBSGLP	CD 80, ADRT 80, communes du périmètre.

➤ Moyens

Maîtrise d'ouvrage départementale pour les ENS, les itinéraires de randonnées et autres itinéraires, accompagnement des guides nature par l'ADRT 80, SMBSGLP pour le Grand Site de France Baie de Somme.

➤ Indicateurs de suivi et d'évaluation

Études de fréquentation du Grand Site, observation des reports de flux, sorties nature organisées sur les ENS du Département, éco-compteurs ENS.

Fiche 6 › Innover pour faire rayonner l'ensemble des offres culturelles du territoire

Bénéficiaires/publics visés

Cible familiale, habitants, scolaires et visiteurs.



Périmètre

Le département de la Somme.



Calendrier de mise en œuvre

En continu



CONSTATS/ENJEUX/OBJECTIFS

Le tourisme de mémoire est une filière bien développée dans la Somme et les visiteurs des sites connexes soulignent la qualité des offres et démarches de qualification associées à la thématique de la Grande Guerre. Toutefois, c'est aujourd'hui l'ensemble des patrimoines historiques et culturels qu'il convient de mettre en scène et de renouveler pour répondre aux attentes des visiteurs touristiques dans leur ensemble.

LES OPÉRATIONS À RÉALISER

Opérations	Pilotes	Partenaires
Poursuivre les actions d'accompagnement des sites de mémoire de la Grande Guerre.	ADRT 80	Réseau Somme Battelfields Partner, offices de tourisme, PETR et EPCI concernés, CD80/DADT et DCP.
S'appuyer sur le centre archéologique de Ribemont-sur-Ancre et le parc archéologique et naturel de Samara pour développer une politique de valorisation du patrimoine archéologique (une véritable filière Archéo).	EPCC Somme Patrimoine	CD80/DCP.
Mettre en tourisme tous les itinéraires culturels et thématiques historiques au-delà du seul circuit du souvenir (véloroute des sportifs dans la Grande Guerre, sites UNESCO, Via Francigena, chemin de Saint-Jacques de Compostelle, « Un pont une œuvre », Route Européenne d'Artagnan, monde médiéval, épopées industrielles, grandes figures samariennes, aviation...).	ADRT 80	CD80/DADT/DCP/DR/DS, EPCI, offices de tourisme, association et fédération sportives, Pays d'Art et d'Histoire.
Poursuivre la politique de mise en scène des patrimoines pour les rendre accessibles à un public familial (jeux ; géocaching ; outils immersifs).	CD80/DADT	ADRT 80, offices de tourisme, équipements culturels et Pays d'Art et d'Histoire.
Soutenir et améliorer l'accueil des grands événements culturels et festivals.	CD80/DCP/DADT	ADRT 80, offices de tourisme, équipements culturels et Pays d'Art et d'Histoire.
Accompagner la mise en tourisme des créations contemporaines et des grands projets d'arts visuels (Street Art, bande dessinée, art contemporain).	CD80/DCP	CD80 DADT, ADRT 80, collectivités et associations organisatrices.
Accompagner le développement de l'Abbaye de Saint-Riquier.	CD80/DCP	Office de tourisme Terres et Merveilles, PNR, Pays d'Art et d'Histoire.
Soutenir les investissements des équipements culturels structurants et la restauration du patrimoine.	CD80/DADT	Collectivités et maîtres d'ouvrages.

› Moyens

Moyens humains et budget ADRT 80 et EPCC, Fonds politique territorial et dispositif tourisme du CD80, Dispositifs État et Région, LEADER GAL (PNR et PETR).

› Indicateurs de suivi et d'évaluation

Fréquentation des sites de mémoire et des équipements culturels, fréquentation des événements soutenus dans ce cadre.



AXE B

Valoriser la transformation de la destination Somme

- Fiche 1** ▶ Promouvoir la transition écologique de la destination
- Fiche 2** ▶ Décliner une stratégie de promotion en s'appuyant sur les marques, les démarches prioritaires, les cibles et les attentes clientèles
- Fiche 3** ▶ Assurer une mise en marché de nouvelles offres inclusives et à haute valeur ajoutée environnementale
- Fiche 4** ▶ Placer les habitants au cœur de la stratégie touristique

Fiche 1 ► Promouvoir la transition écologique de la destination

CONSTATS/ENJEUX/OBJECTIFS

Confrontée au changement climatique et aux différentes menaces sur les milieux naturels, la transition écologique devient un enjeu majeur pour les destinations. Des actions renforcées doivent permettre de mobiliser l'ensemble des acteurs, de favoriser l'écomobilité, de promouvoir et commercialiser le tourisme durable.



Bénéficiaires/publics visés

Visiteurs et habitants, acteurs des espaces moins fréquentés, acteurs volontaires pour porter des démarches vertueuses.



Périmètre

Le département de la Somme.



Calendrier de mise en œuvre

En continu
2025 pour l'abonnement à l'outil de calcul de la fréquentation en temps réel.

LES OPÉRATIONS À RÉALISER

Opérations	Pilotes	Partenaires
Formuler des idées de séjours sans voiture clés en main et communiquer sur l'intermodalité des déplacements.	ADRT 80 - CD80/ Dir com	CD80, offices de tourisme, tous les acteurs volontaires et engagés.
Indiquer les chiffres de fréquentation en temps réel (en s'abonnant à un outil de type Affluences ou Waze pour les équipements et les parkings) et communiquer sur des solutions de repli.	ADRT 80	PNR, PETR, Pôle Métropolitain, offices de tourisme (suivant les partenaires de l'achat groupé).
Veiller à l'équilibre territorial dans les campagnes de communication.	ADRT 80 - CD80/ Dir com	PNR, PETR, Pôle Métropolitain, offices de tourisme.
Sensibiliser les médias à l'exemplarité environnementale recherchée, orienter les sujets.	ADRT 80	CD80, offices de tourisme.
Promouvoir davantage les produits locaux et valoriser les démarches d'accompagnement de la gastronomie samarienne (ex : filière centrale de l'action de l'OT d'Amiens, capitaliser sur la « Région Européenne de la Gastronomie » etc.).	ADRT 80 - CD80/ Dir com	Offices de tourisme, producteurs locaux, CD80/DADT.
Accompagner et valoriser les actions des acteurs publics et privés les plus engagés et les détenteurs de labels.	ADRT 80 - CD80/ DADT	Baie de Somme Zéro Carbone, Qualinat, porteurs du label LUCIE, ATR/ATD.

► Moyens

Fonctionnement annuel de l'ADRT 80, moyens de communication du CD80, moyens mutualisés de l'observatoire du tourisme de la Somme.

► Indicateurs de suivi et d'évaluation

Consultation de l'outil de report de flux en temps réel, nombre d'influenceurs ayant véhiculé des messages écoresponsables, évolution de la fréquentation des espaces moins touristiques, analyse de pratiques touristiques intermodales.

Fiche 2 » Décliner une stratégie de promotion en s'appuyant sur les marques, les démarches prioritaires, les cibles et les attentes clientèles

Bénéficiaires/publics visés

Familles, groupes constitués, "tribus", jeunes couples et couples seniors, provenant principalement des grands bassins urbains du Nord de la France et d'Europe du Nord. Suivant les actions et les offres à valoriser, les cibles seront définies au regard de la segmentation proposée par Hauts-de-France Tourisme grâce aux études de clientèle.



Périmètre

L'ensemble du territoire samarien, la vallée de Somme en particulier.



Calendrier de mise en œuvre

En continu
Enquête de notoriété Go Somme et VSVI en 2027 schéma des aires de camping cars.



CONSTATS/ENJEUX/OBJECTIFS

Le territoire se démarque avant tout par son cadre naturel avec la Baie de Somme comme porte drapeau et la vallée comme territoire idéal de découverte.

L'histoire de la Somme, ses patrimoines historiques et culturels comme ses savoir-faire seront valorisés de façon innovante dans les campagnes de communication de la période 2023/2027. L'intégration aux stratégies de promotion des démarches prioritaires devra se poursuivre de façon agile, globale et équilibrée.

LES OPÉRATIONS À RÉALISER

Opérations	Pilotes	Partenaires
Renforcer l'image de marque « Vallée de Somme, Vallée idéale » via ses atouts et valeurs fortes (nature et eau, excellence environnementale, itinérance, multiplicité des offres) et partager l'ambition avec les socio-professionnels.	CD80/Dir com, ADRT 80	CD80/Mission VSVI/ DADT, les acteurs partenaires.
Mieux valoriser l'avant pays et le tourisme de 4 saisons (BDS Attractivité). Mettre en place une signature « Vallée idéale », partager « l'identité » avec les opérateurs et la diffuser (stratégie de marque).	Syndicat mixte Baie de Somme, 3 Vallées et ADRT 80	ADRT 80/ Membres du groupe de travail Baie de Somme Attractivité.
Communiquer sur toutes les offres culturelles.	ADRT 80	CD80, offices de tourisme, grands équipements culturels, Pays d'Arts et d'Histoire.
#Go Somme : renforcer la notoriété du marqueur identitaire de la destination.	ADRT 80	Offices de tourisme.
S'appuyer sur des relais d'influence pour référencer la destination (presse et influenceurs).	CD80/Dir com, ADRT 80	Offices de tourisme, syndicats mixtes, Hauts-de-France Tourisme.
Promouvoir les pépites méconnues sur l'ensemble des supports de communication (print web, réseaux sociaux, campagnes) ; proposer des solutions de replis insolites et adaptées aux conditions météorologiques.	CD80/Dir com, ADRT 80	Offices de tourisme, syndicats mixtes, Hauts-de-France Tourisme.

» Moyens

Fonctionnement annuel de l'ADRT 80, moyens de communication du CD80, budgets partagés de "Baie de Somme Attractivité".

» Indicateurs de suivi et d'évaluation

Nombre d'influenceurs accueillis et visibilité des publications auprès de leurs communautés, enquête de notoriété Go Somme et VSVI.

Fiche 3 » Assurer une mise en marché de nouvelles offres inclusives et à haute valeur ajoutée environnementale

CONSTATS/ENJEUX/OBJECTIFS

Des pics de fréquentation sont parfois constatés dans certaines zones touristiques samariennes. Cela impacte l'environnement, l'expérience touristique et les populations locales. L'enjeu est désormais d'engager une gestion durable des destinations, tant au niveau de la fluidification de la fréquentation, de la réduction des émissions de gaz à effet de serre ou de la valorisation des circuits-courts, qu'en matière de sensibilisation aux bonnes pratiques tarifaires.



Bénéficiaires/publics visés

Les professionnels du tourisme, les visiteurs, les habitants.



Périmètre

Le département de la Somme dans son ensemble.



Calendrier de mise en œuvre

En continu
Tests des premiers produits groupés en 2024.

LES OPÉRATIONS À RÉALISER

Opérations	Pilotes	Partenaires
Élaborer des offres spéciales récompensant les visiteurs sans voiture individuelle.	ADRT 80	Les socio-professionnels, les acteurs de la mobilité durable, offices de tourisme.
Encourager les politiques tarifaires en fonction de l'affluence.	ADRT 80	CD80, offices de tourisme.
Sensibiliser aux besoins des publics touchés par un handicap et leurs accompagnants et faciliter l'accès à l'information de l'offre adaptée.	ADRT 80	CD80
Commercialiser des produits groupe bas carbone.	ADRT 80	Les socio-professionnels, Atout France, office de tourisme d'Amiens Métropole.
Limiter la venue des groupes organisés le dimanche et jours fériés en Baie de Somme en haute saison.	ADRT 80	Offices de tourisme, PNR, Destination Baie de Somme.
Mettre en œuvre des produits scolaires en lien avec la protection des paysages et de la nature.	ADRT 80	Les sites, les établissements scolaires.
Organiser des visites de producteurs locaux et des entreprises locales.	ADRT 80	Chambre d'agriculture, CD80/DADT, PDRE.

» Moyens

Fonctionnement annuel de l'ADRT 80 et bénéfices du service commercial.

» Indicateurs de suivi et d'évaluation

Nombre de nouvelles offres à haute valeur ajoutée environnementale, résultats de fréquentation.



Fiche 4 » Placer les habitants au cœur de la stratégie touristique

Bénéficiaires / publics visés

Les habitants, résidents secondaires et excursionnistes, les scolaires.



Périmètre

Le département de la Somme.



Calendrier de mise en œuvre

En continu



CONSTATS / ENJEUX / OBJECTIFS

À la fois prescripteur, consommateur, influenceur, accueillant, ou citoyen critique, l'habitant est partie prenante de la renommée touristique du territoire. Depuis la crise sanitaire, les pratiques touristiques ont évolué et certaines tendances se sont renforcées. Elle a notamment poussé au développement du tourisme de proximité tout en apportant une attention particulière à la qualité du cadre de vie au quotidien qu'il convient de prendre en considération dans le développement des politiques touristiques départementales.

LES OPÉRATIONS À RÉALISER

Opérations	Pilotes	Partenaires
Sensibiliser les habitants sur les actions de transformation de la destination touristique	CD80/Dir com	ADRT 80, CD80/DADT
Présenter les sites et itinéraires touristiques aux habitants comme des éléments d'amélioration de leur cadre de vie	CD80/Dir com	ADRT 80, CD80/DADT
Inviter les habitants à découvrir les grands événements structurants (soirées spéciales, calendrier événementiel plus visible, organisation d'un temps fort dans la vallée)	CD80/Dir com	ADRT 80, CD80 /DADT/DCP/Mission VSVI
Capitaliser sur les Jeux Olympiques et Paralympiques de Paris 2024 pour valoriser la pratique du sport santé dans les espaces touristiques (sport de nature, rando etc.)	CD80/DS	CD80/Dir com, les fédérations sportives, associations, licenciés
Développer le Printemps du département	CD80	ADRT 80, sites touristiques
Relayer les démarches territoriales portées par les 3 Pays d'Art et d'Histoire	CD80, ADRT 80	PNR, PETR, Amiens Métropole
Améliorer la visibilité des offres de proximité auprès du public scolaire et favoriser leurs visites	CD80/DJC/Dir com	Région Hauts-de-France, EPCI

» Moyens

Fonctionnement annuel de l'ADRT 80, moyens de communication et d'accompagnement du CD80.

» Indicateurs de suivi et d'évaluation

Fréquentation des sites touristiques par les habitants. Fréquentation du Printemps du Département. Nombre de scolaires mobilisés.



© DK

© French Wanderers

© O. Leclercq

AXE C

Accompagner les acteurs
et les territoires.
Monter collectivement
en compétence.

- Fiche 1** ▶ Sensibiliser sur la responsabilité sociale et environnementale des acteurs du tourisme
- Fiche 2** ▶ Renforcer la visibilité et les opérations de l'observatoire départemental du tourisme
- Fiche 3** ▶ Animer les réseaux d'acteurs touristiques et renforcer leur professionnalisation
- Fiche 4** ▶ Poursuivre un accompagnement de qualité en s'appuyant sur les partenaires
- Fiche 5** ▶ Assurer l'agilité et la complémentarité des fonds de soutien au tourisme



Fiche 1 › Sensibiliser sur la Responsabilité Sociale et Environnementale des acteurs du tourisme

CONSTATS/ENJEUX/OBJECTIFS

La RSE est devenue un sujet majeur pour les organisations publiques et privées, pour les collaborateurs et les consommateurs. L'enjeu est d'intégrer la Responsabilité Sociale et Environnementale dans tous les projets et filières touristiques locales.



Bénéficiaires/publics visés

Les acteurs du tourisme publics et privés, les clients, les collaborateurs, les territoires.



Périmètre

Le département de la Somme dans son ensemble.



Calendrier de mise en œuvre

En continu
2024 pour mise en place d'une démarche RSE au sein de l'ADRT 80.

LES OPÉRATIONS À RÉALISER

Opérations	Pilotes	Partenaires
Faire preuve d'exemplarité en engageant Somme tourisme sur la voie d'une démarche RSE.	ADRT 80	CD80, Baie de Somme 3 vallées.
Convier les grands opérateurs et les offices de tourisme à un groupe de travail et de connaissance dédié aux démarches RSE.	ADRT 80	Sites et équipements principaux, offices de tourisme.
S'appuyer sur l'ADRT 80 et Baie de Somme Zéro Carbone (+ d'autres spécialistes) pour identifier d'autres partenaires engagés et décliner le message.	ADRT 80, BDS zéro carbone	Réseau des offices de tourisme et des grands opérateurs touristiques.
Accompagner les acteurs dans l'engagement des bonnes pratiques RSE.	ADRT 80	Les labels écoresponsables, CCI.
Renforcer la démarche « Somme battlefields for peace » et sa visibilité auprès des visiteurs groupes et individuels.	ADRT 80	Membres du réseau SBP, CD80, offices de tourisme, mécènes privés, Essentim, Handicap International, clients autocaristes.
Accompagner la visibilité des opérations Baie de Somme Zéro Carbone.	ADRT 80, CD80/DADT	BDS Zéro Carbone et ses adhérents.

› Moyens

Fonctionnement annuel de l'ADRT 80.

› Indicateurs de suivi et d'évaluation

Nombre d'opérateurs engagés dans une démarche RSE, dons collectés par Somme Battlefield for Peace et nombre de partenaires engagés dans la démarche, portée des opérations organisées par BDS Zéro Carbone.

Fiche 2 › Renforcer la visibilité et les opérations de l'observatoire départemental du tourisme

Bénéficiaires/publics visés

Professionnels du tourisme, porteurs de projets, investisseurs, communes et EPCI.



Périmètre

Le département de la Somme.



Calendrier de mise en œuvre

En continu.
2024 pour l'analyse de la clientèle des cyclistes sur l'EV4 et radioscopie régionale des offices de tourisme.
2025 pour l'élaboration d'un plan de communication institutionnel dédié à la valorisation de l'observatoire.



CONSTATS/ENJEUX/OBJECTIFS

L'ADRT 80 a mis en œuvre un véritable observatoire touristique départemental harmonisé avec le niveau régional. Cet outil permet de mesurer diverses données économiques et touristiques sur le territoire dans la perspective de proposer une offre qui réponde aux besoins des visiteurs. Une note de conjoncture est fréquemment réalisée et des sollicitations directes peuvent être formalisées par les territoires, les porteurs de projets, les cabinets spécialisés souhaitant bénéficier d'une étude personnalisée. Cette démarche devra monter en puissance et bénéficier d'une visibilité accrue sur la période.

LES OPÉRATIONS À RÉALISER

Opérations	Pilotes	Partenaires
Déployer un plan de communication dédié aux actions et aux potentiels de l'observatoire du tourisme.	ADRT 80	PNR, PETR, Pôle Métropolitain, offices de tourisme.
Poursuivre la collecte des indicateurs quantitatifs et qualitatifs.	ADRT 80	CD80, PNR, PETR, Pôle métropolitain, offices de tourisme, Région Hauts-de-France.
Accompagner les offices de tourisme dans l'analyse de leurs indicateurs (pilot) contribuer à la radioscopie régionale.	ADRT 80	ADN Tourisme, POT.
Proposer des événements/des rencontres récurrentes pour faire redescendre les informations et collecter les besoins.	ADRT 80	Offices de tourisme.
Développer de nouvelles offres d'observation et d'analyse liées aux objectifs du schéma (analyse des flux, observation des grands événements, enquête qualitative/attente visiteurs sur la vallée et les véloroutes, bilans carbone etc.).	ADRT 80	CD80, PNR, PETR, Pôle métropolitain, offices de tourisme, Région Hauts-de-France.

› Moyens

Fonctionnement annuel de l'ADRT 80, budgets mutualisés avec les partenaires territoriaux.

› Indicateurs de suivi et d'évaluation

Nombre de demandes de données de l'observatoire (porteurs de projet, territoires...),
Nouvelles offres de services proposées par l'observatoire,
Nombre de rencontres ou d'événements physiques de présentation des offres et des données de l'observatoire.

Fiche 3 ► Animer les réseaux d'acteurs touristiques et renforcer leur professionnalisation

CONSTATS/ENJEUX/OBJECTIFS

L'ADRT 80 est le principal animateur du réseau des acteurs du tourisme de la Somme. Avec ses partenaires territoriaux, l'agence accompagne les réseaux professionnels et anime les filières touristiques en favorisant l'interconnaissance, en facilitant la collaboration entre les destinations et en proposant des accompagnements en marketing et numérique. Ces activités devront se poursuivre en adéquation avec les attentes des acteurs et en lien avec les partenaires.



Bénéficiaires/publics visés

Acteurs du tourisme publics et privés.



Périmètre

Le département de la Somme.



Calendrier de mise en œuvre

En continu.
2025 pour la mise en place du trophée "acteurs exemplaires".

LES OPÉRATIONS À RÉALISER

Opérations	Pilotes	Partenaires
Poursuivre les accompagnements de la performance et de la visibilité numérique personnalisés à destination des acteurs privés et publics.	ADRT 80	Hauts-de-France Tourisme, Offices de tourisme, PETR, PNR, Pôle métropolitain.
Animer ou collaborer avec les réseaux institutionnels.	ADRT 80	CD80, EPCI, Région Hauts-de-France, PNR, PETR Pôle métropolitain.
Sensibiliser les élus locaux en matière de politique touristique (guides, séminaires, chiffres clés).	ADRT 80	CD80, collectivités.
Poursuivre la démarche « Baie de Somme Attractivité » dans le cadre du contrat de destination du PNR.	Syndicat mixte Baie de Somme 3 Vallées	ADRT 80, offices de tourisme de Picardie maritime, DBS, Région Hauts-de-France.
Accompagner les contrats de destination régionaux des territoires Haute-Somme et Grand Amiénois.	ADRT 80	Pôle métropolitain, PETR, offices de tourisme, CD80 DADT, Région Hauts-de-France, Hauts-de-France Tourisme.
Animer le réseau des acteurs du tourisme de mémoire et des acteurs de la filière vélo.	ADRT 80	Acteurs des deux filières d'excellence, réseau SBP.
Organiser des éducteurs, des visites privilégiées, des webinaires et des moments de partage entre professionnels comme les RDV Go Somme.	ADRT 80	Offices de tourisme et équipements ciblés.
Mettre à l'honneur des acteurs exemplaires du Département (ex: trophée de l'innovation).	ADRT 80	CD80 Dir com/DADT + offices de tourisme.

► Moyens

Fonctionnement annuel des pilotes.

► Indicateurs de suivi et d'évaluation

Nombre d'acteurs formés, d'éducteurs, webinaires, visites privilégiées, Retour des questionnaires de satisfaction des formations.

Fiche 4 ► Poursuivre un accompagnement de qualité en s'appuyant sur les partenaires

Bénéficiaires/publics visés

Porteurs de projets touristiques publics et privés, collectivités locales.



Périmètre

Le département de la Somme.



Calendrier de mise en œuvre

En continu.



CONSTATS/ENJEUX/OBJECTIFS

Afin d'améliorer l'attractivité touristique de la destination, le Département et l'ADRT 80 se sont engagés dans des démarches qualité. Dans cette perspective, ils incitent et accompagnent les territoires et socio-professionnels à améliorer en permanence leurs offres et services touristiques.

LES OPÉRATIONS À RÉALISER

Opérations	Pilotes	Partenaires
Animer une démarche de prospection d'investisseurs touristiques au bénéfice des collectivités et de leurs groupements.	CD80/DADT	Réseau des référents "prospection" des EPCI, offices de tourisme, PNR, syndicats mixtes, communes, ADRT 80, CD80 DFP (fleuve et maisons éclusières).
Promouvoir la directive de signalisation touristique départementale et informer les collectivités sur les obligations et compétences en la matière.	CD80 Commission de signalisation touristique	CD 80/DADT/DR/Dir com, ADRT 80.
Alimenter et orienter les feuilles de route stratégiques des territoires en cohérence avec le schéma départemental.	CD80, ADRT 80	PNR, Pôle Métropolitain, PETR, offices de tourisme.
Mettre en réseau et relayer les activités des Pays d'Art et d'Histoire à l'échelle de la vallée de Somme en assurant leur mise en tourisme.	ADRT 80	CD80 DADT/Dir com, PNR, Amiens Métropole, PETR.
Organiser et valoriser le concours des villes et villages fleuris.	ADRT 80	APF, CD 80/DADT, PNR, PETR.
Développer les labels en cohérence avec le positionnement (Accueil vélo, Tourisme & Handicap, Bistrot de pays, Gîtes de France, Qualité tourisme, labels écotouristiques, label dogfriendly).	ADRT 80	CD80/DADT, fédérations, DGE, CCI.
Assurer un accompagnement en ingénierie des porteurs de projets publics et privés.	CD80/DADT, ADRT 80	Région Hauts-de-France, État, Initiative Somme, chambres consulaires.

► Moyens

Pérennisation des moyens actuels.

► Indicateurs de suivi et d'évaluation

Nombre de porteurs de projets accompagnés.
Nombre d'équipements et de services labellisés.

Fiche 5 ➤ Assurer l'agilité et la complémentarité des fonds de soutien au tourisme

CONSTATS/ENJEUX/OBJECTIFS

Le Département accompagne financièrement les acteurs publics et associatifs qui contribuent par leur projet à renforcer l'attractivité globale du territoire. Il existe à cet effet une aide au développement touristique et un fonds de soutien aux manifestations touristiques structurantes. Il identifie aussi les aides financières mobilisables et oriente les porteurs de projets dans leurs recherches de financements. Ces opérations devront se poursuivre en adéquation avec la conjoncture et en lien avec les partenaires co-financeurs.



Bénéficiaires/publics visés

Acteurs du tourisme publics et associatifs.



Périmètre

Le département de la Somme.



Calendrier de mise en œuvre

En continu.

LES OPÉRATIONS À RÉALISER

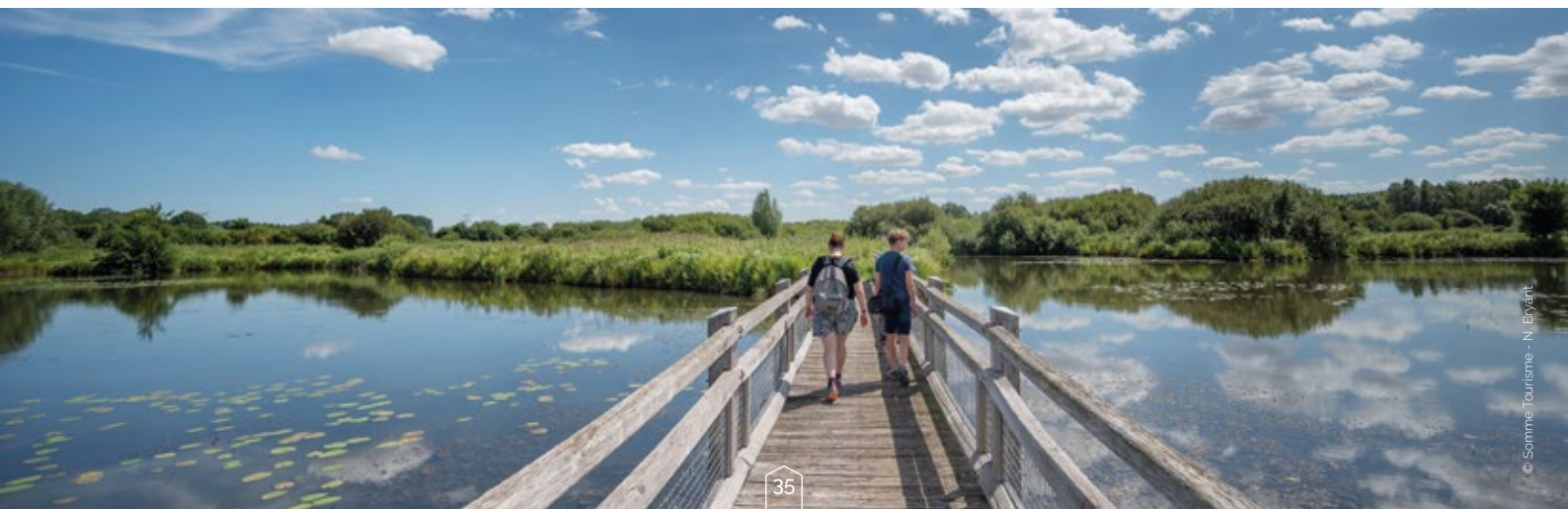
Opérations	Pilotes	Partenaires
Évaluer et faire évoluer les aides aux investissements touristiques en lien avec la stratégie, les attentes des acteurs et des clients.	CD80/DADT	ADRT 80, Région Hauts-de-France.
Poursuivre le soutien aux événements touristiques structurants.	CD80/DADT	Offices de tourisme, acteurs associatifs, CD80/DCP, ADRT 80.
Croiser les projets avec les différents co-financeurs.	CD80/DADT	État, Région Hauts-de-France, PETR, PNR, Pôle métropolitain.
Informers les partenaires sur les projets en incubation et les porteurs de projet sur les différentes sources de financement etc.	CD80/DADT	État, Région Hauts-de-France, PETR, PNR, Pôle métropolitain, ADRT 80.

➤ Moyens

Dispositifs :
 Aide au développement touristique (CD80).
 Soutien aux manifestations touristiques structurantes (CD80).
 Contrat de Destination touristique (CRHdF)
 LEADER GAL (FEADER).

➤ Indicateurs de suivi et d'évaluation

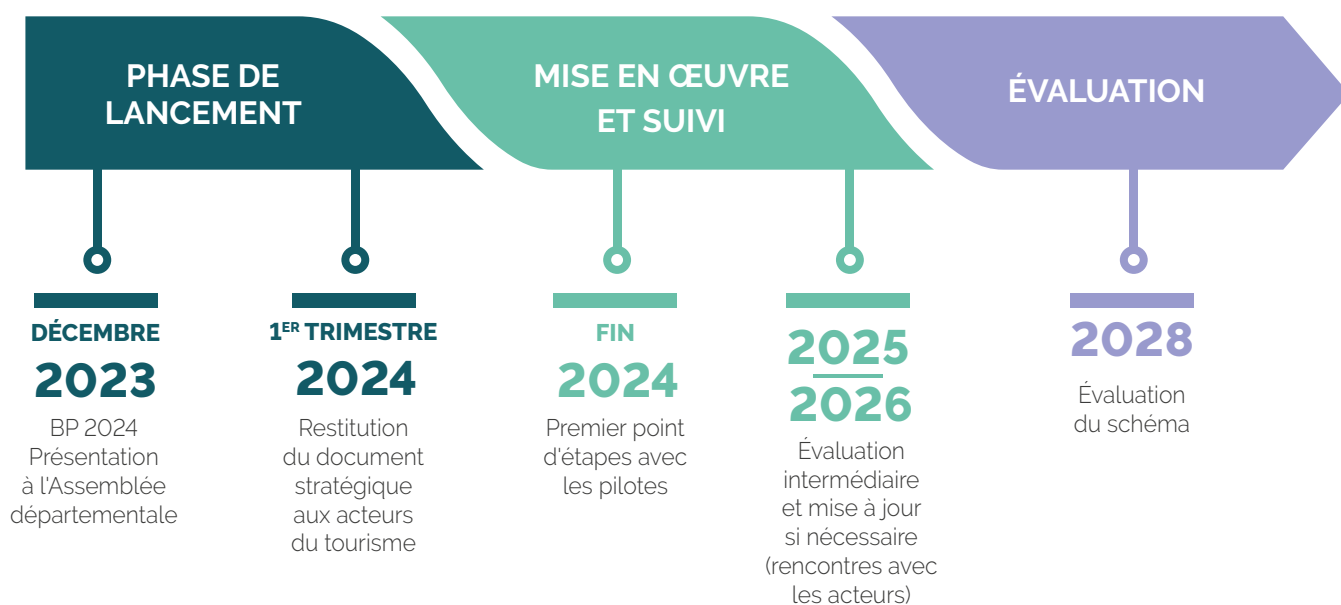
Nombre de projets identifiés, accompagnés et réalisés.



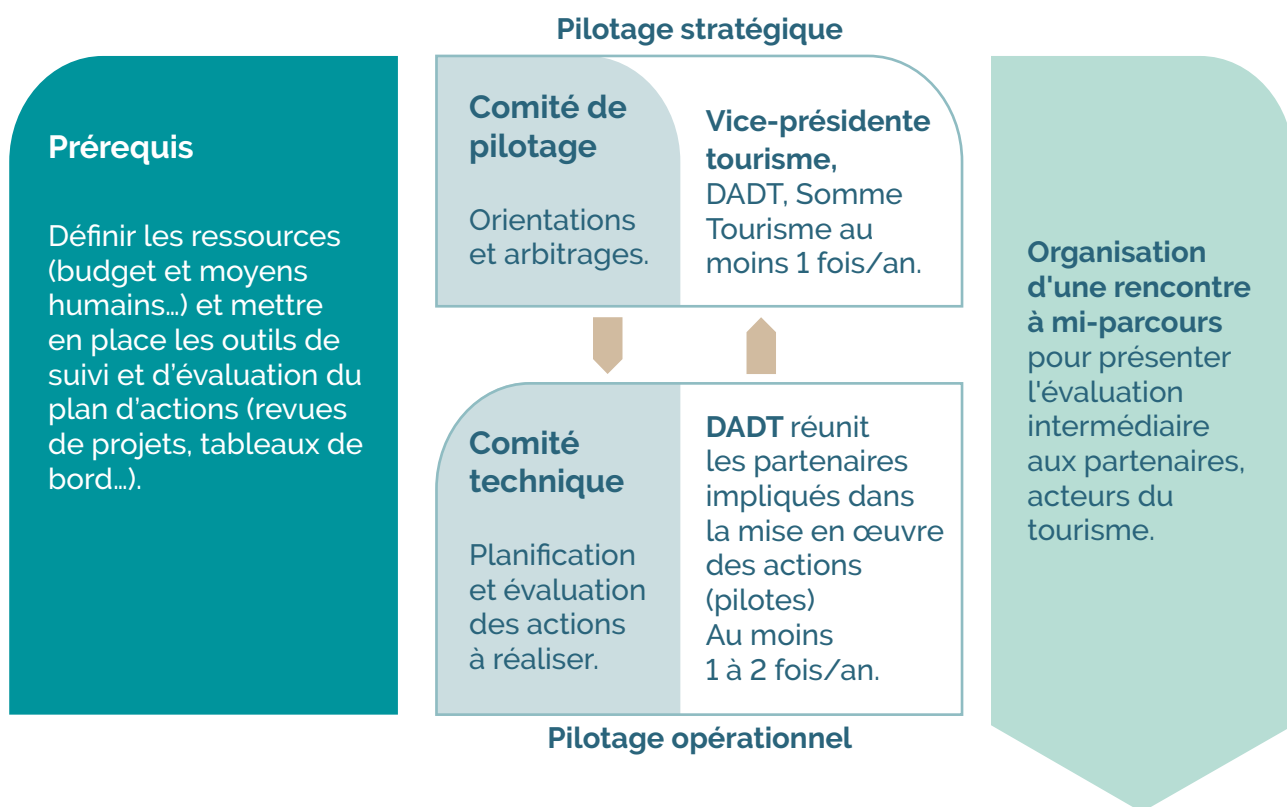
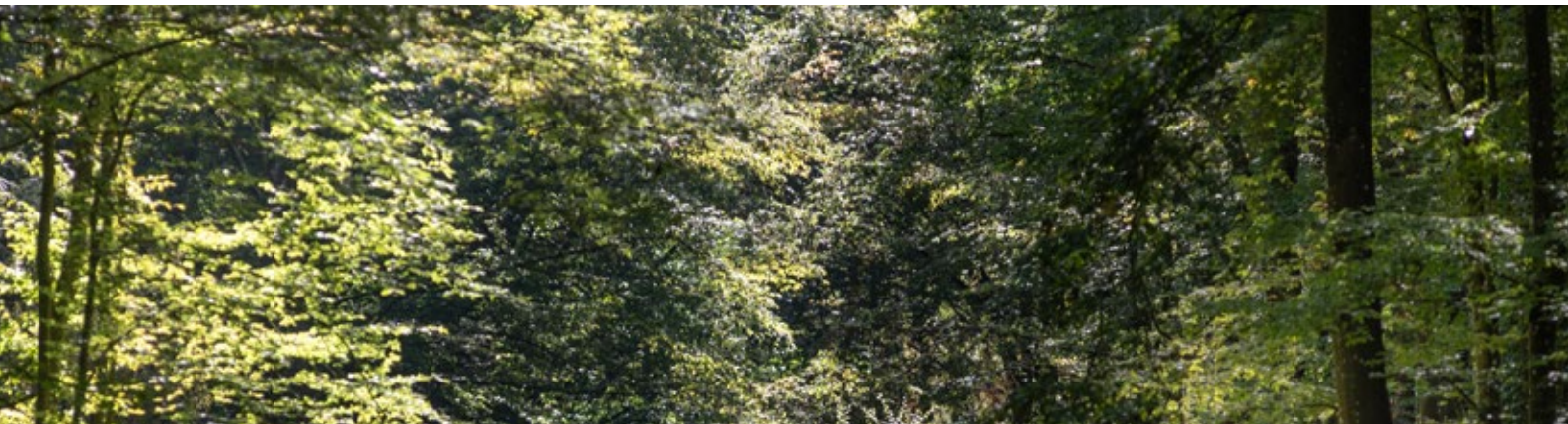
Calendrier des grandes étapes de réalisation

© Somme Tourisme - N. Blyant

Démarche Vallée de Somme, Vallée Idéale



Gouvernance **proposée**



Le Conseil départemental **proche de vous !**

Les principaux dispositifs, aides et autres mesures d'accompagnement proposées par le Département aux acteurs du tourisme et territoires samariens :

ACCOMPAGNEMENTS FINANCIERS

• Aide aux investissements touristiques :

Objectif du dispositif : renforcer l'attractivité globale du territoire, conforter et mieux qualifier les destinations de la Somme.

Les bénéficiaires : les communes, les communautés de communes, les communautés d'agglomération, fondations, syndicats mixtes, établissements publics et associations de loi 1901.

• Soutien aux manifestations structurantes :

Objectif du dispositif : encourager le développement des événements ayant un effet levier sur l'attractivité touristique des destinations de la Somme.

Les bénéficiaires : les communes, les communautés de communes, les communautés d'agglomération, fondations, syndicats mixtes, établissements publics et associations de loi 1901.

• Politique territoriale :

Objectif : améliorer le cadre de vie des communes samariennes, soutenir les aménagements et les équipements structurants.

Les bénéficiaires : les communes, les communautés de communes, les communautés d'agglomération.

ACCOMPAGNEMENTS EN INGÉNIERIE

• Aide personnalisée à la définition, la structuration et la création d'une offre :

Conseils sur le cadrage des projets, les aménagements et les services, recherche de financements et de partenaires.

• Accompagnement des territoires à la prospection d'investisseurs touristiques :

Sélection d'offres de reprises et mise en relation entre cédants et repreneurs.

Accès gratuit à une plateforme permettant de rendre plus visible les offres touristiques à céder sur les territoires samariens.

• **Accompagnement technique des cafés-bars-restaurants ruraux** pour entrer dans la démarche qualité leur permettant de devenir membre du réseau Bistrot de Pays.

• **Sensibilisation des communes souhaitant installer un café « multi-service » dans leur village**, réflexion sur le projet et ses étapes, identification des partenaires mobilisables, recherche de subvention, calibrage du projet, recrutement d'un bistrotier.



Contact

Conseil départemental de la Somme
Direction de l'Attractivité et du Développement des Territoires
03 22 71 81 71
www.somme.fr/services/tourisme



Somme Tourisme vous accompagne !



Bras armé du Département en matière de développement touristique, l'Agence accompagne les acteurs du tourisme dans la conception, le développement, la promotion et la commercialisation de l'offre touristique.

COMMUNICATION

- Promotion de l'offre touristique sur l'ensemble des outils de communication : web, réseaux sociaux, salons, campagnes, brochures, accueils presse et influenceurs, podcasts.
- Bourses aux dépliants : 2 rendez-vous d'avant-saison au cours desquels les acteurs du tourisme diffusent leurs flyers et présentant leur actualité.
- Diffusion de l'offre touristique de la base de données au format numérique : Open data et flux personnalisés.

MONTÉE EN COMPÉTENCE ET PERFORMANCE

- Accompagnement personnalisé et soutien à la professionnalisation dans les domaines du marketing digital, de la vente en ligne, de l'univers Google et des réseaux sociaux.
- Offre de services : visites virtuelles, reportages photos, campagnes publicitaires sur les réseaux sociaux et sur Google.
- Accompagnement des Offices de Tourisme dans le déploiement de la base de données touristique, et le développement de leurs dispositifs web.

ACCOMPAGNEMENT À LA QUALIFICATION DE SON OFFRE ET DE SES SERVICES TOURISTIQUES

- Accompagnement personnalisé pour adapter son offre aux attentes des clientèles vélos et entrer dans la démarche "Accueil Vélo".
- Rendre accessible son équipement, accompagnement dans la démarche « Tourisme et handicap ».

- Adaptation de son offre aux clientèles affinitaires du Tourisme de Mémoire et rejoindre le réseau Somme Battlefields' Partner.
- Obtention des labels Gîte de France, Clévacances et classement Meublés de Tourisme.
- Accompagnement des communes dans le cadre du label Villes et Villages fleuris.

OBSERVATION

- Collecte et analyse de données d'offre et de fréquentation.
- Réalisation de notes de conjoncture pendant la saison et édition du Bilan annuel du tourisme dans la Somme.
- Réalisation sur demandes d'un bilan annuel par territoire infra-départemental et études personnalisées (partenaires, porteurs de projet, élus, presse...).
- Accompagnement des offices de tourisme sur l'outil PILOT.

COMMERCIALISATION

- Conception et commercialisation des produits touristiques à destination des groupes.
- Pilotage d'une centrale de réservation de 200 offres locatives.



gosomme
TOURISME

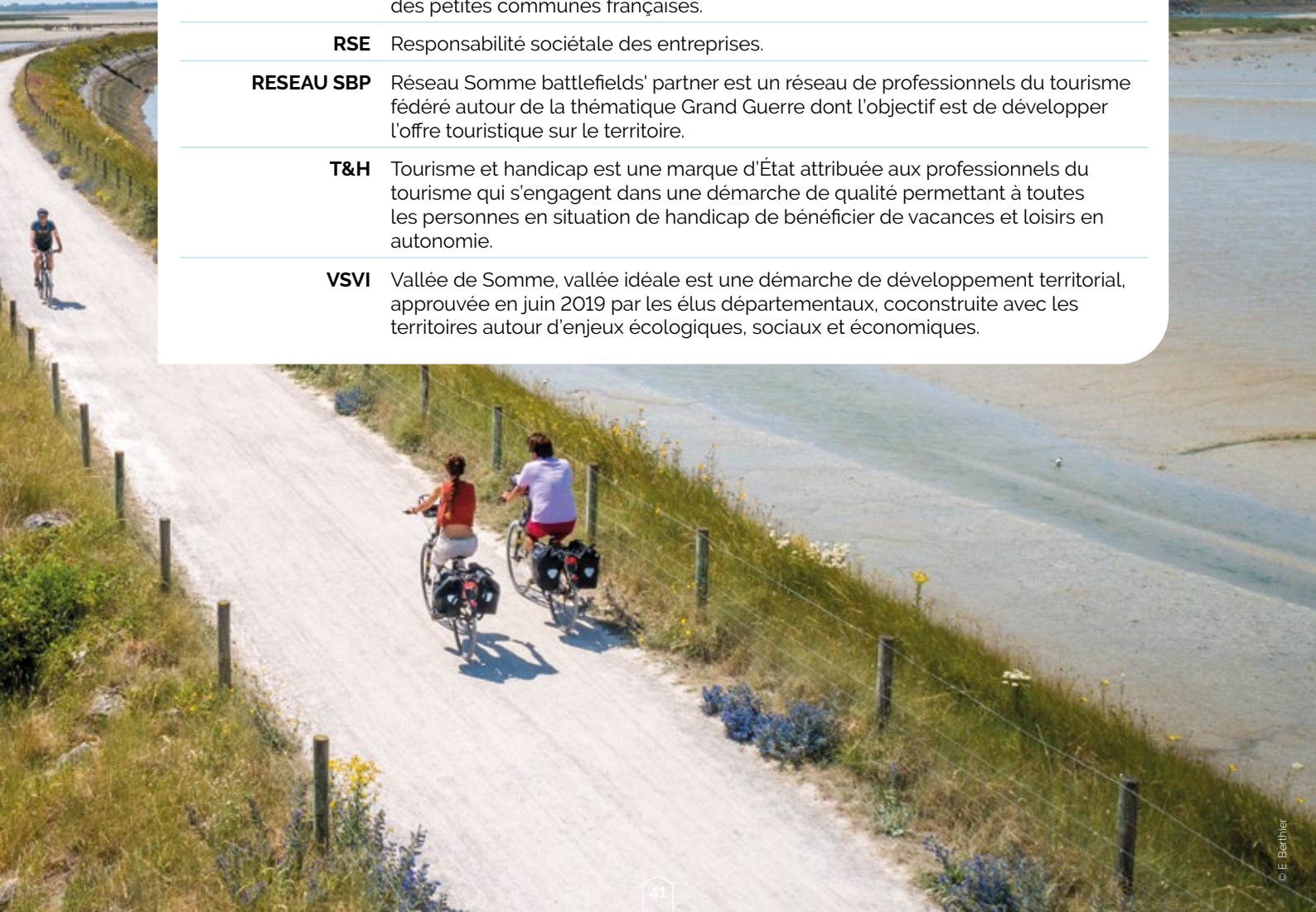
Contact

ADRT Somme Tourisme
03 22 71 22 71
www.somme-tourisme.org

GLOSSAIRE

ADEME	Agence de l'environnement et de la maîtrise de l'énergie
ADRT	Agence de développement et de réservation touristique
AMO	Assistance maîtrise d'ouvrage
ADN TOURISME	Fédération nationale des organismes institutionnels de tourisme
APF	Association des paralysés de France
CCI	Chambre de commerce et d'industrie
CD80	Conseil départemental de la Somme
CDCK	Comité départemental de canoë-kayak
CDESI	Commission départementale des espaces, sites et itinéraires
CRHDF	Conseil régional Hauts-de-France
DADT	Direction de l'attractivité et du développement des territoires
DR	Direction des routes
DBD	Direction des bâtiments départementaux
DBS	Destination Baie de Somme
DCP	Direction de la culture et des patrimoines
DFP	Direction du fleuve et des ports
DGE	Direction générale des entreprises
DIR COM	Direction de la communication
DJC	Direction de la jeunesse et des collèges
DPT	Développement de la personne et des territoires
DS	Direction des sports
ENS	Espace naturel sensible
EPCC	Établissement public de coopération culturelle
EPCI	Établissement public de coopération intercommunale
FRHPA	Fédération régionale de l'hôtellerie de plein air
ONF	Office national des forêts
PETR	Pôle d'équilibre territorial et rural
PNR	Parc naturel régional
POT	Plateforme des organismes du tourisme
SMBSGLP	Syndicat mixte Baie de Somme - Grand Littoral Picard

ATD	Acteurs du tourisme durable est une association qui rassemble des professionnels qui souhaitent agir pour réduire les impacts négatifs du tourisme et développent une offre responsable.
ATR	Agir pour un tourisme durable est une association qui réunit les voyageurs engagés dans le développement durable.
BDS Zéro carbone	Association de professionnels du tourisme qui s'engagent pour préserver le territoire de la Baie de Somme.
CPER	Contrat de plan État-région est un outil de développement entre l'État et les régions pour la mise en œuvre de projets structurants.
CSNE	Canal Seine-Nord Europe est un projet visant à relier par un nouveau canal à grand gabarit le bassin versant de la Seine et notamment l'agglomération parisienne avec le réseau fluvial du Nord de la France et du Benelux.
EV4	EuroVélo 4 également dénommée « la Vélomaritime » est une voie cyclable à l'échelle européenne longue de 5 100 km qui relie Roscoff en Bretagne à Kiev en Ukraine.
GO SOMME	Marque de destination de la Somme.
LABEL LUCIE	Premier label RSE français, la labellisation LUCIE permet aux entreprises et organisations de mettre en œuvre une démarche RSE.
LEADER GAL	Groupe d'action locale qui œuvre pour le développement de l'économie rurale.
PDESI	Plan départemental des espaces, sites et itinéraires. Ce plan est élaboré par le Département en concertation avec la CDESI et doit permettre la construction d'une offre structurante de loisirs sportifs de nature.
PVD	Petites villes de demain est un programme d'actions lancé en 2020 par le gouvernement afin de redynamiser et améliorer la qualité de vie des habitants des petites communes françaises.
RSE	Responsabilité sociétale des entreprises.
RESEAU SBP	Réseau Somme battlefields' partner est un réseau de professionnels du tourisme fédéré autour de la thématique Grand Guerre dont l'objectif est de développer l'offre touristique sur le territoire.
T&H	Tourisme et handicap est une marque d'État attribuée aux professionnels du tourisme qui s'engagent dans une démarche de qualité permettant à toutes les personnes en situation de handicap de bénéficier de vacances et loisirs en autonomie.
VSVI	Vallée de Somme, vallée idéale est une démarche de développement territorial, approuvée en juin 2019 par les élus départementaux, coconstruite avec les territoires autour d'enjeux écologiques, sociaux et économiques.



> Sources détaillées :

- *Chiffres clés : Matrice de l'Observatoire du tourisme/Enquête annuelle auprès des équipements touristiques menée en partenariat avec Hauts-France Tourisme et les cinq Agences de Développement Touristique des Hauts-de-France (Aisne, Nord, Oise, Pas-de-Calais et Somme)/Étude de fréquentation touristique et de mobilité sur le Grand Site de France Baie de Somme – Année 2023 – Syndicat Mixte Baie de Somme – Grand Littoral Picard.*
- *Profil des clientèles individuelles : Poids économique du tourisme : étude « Profil des clientèles touristiques, poids et retombées économiques du tourisme dans la Somme et ses territoires ». Menée avec nos partenaires : le Conseil départemental de la Somme, le Syndicat Mixte Baie de Somme 3 Vallées, le Pôle Métropolitain du Grand Amiénois, le PETR Cœur des Hauts-de-France et Hauts-de-France Tourisme. - novembre 2022.*
- *Les hébergements touristiques : Offre touristique : SIM (système d'information Marketing)/Hébergements non marchands: INSEE 2018 / Enquêtes de fréquentation dans l'hôtellerie et l'hôtellerie de plein air : INSEE DGE Hauts-de-France Tourisme. Partenariat Hauts-de-France Tourisme – ADT Aisne – Nord - Oise – Pas-de-Calais – Somme, données issues de l'enquête Likibu./Centrale de réservation des gîtes ruraux, ADRT de la Somme.*
- *Vélo et itinérance : éco-compteurs de la Vallée de Somme : Conseil départemental de la Somme, éco-compteurs de la Baie de Somme- Picardie Maritime : Syndicat Mixte Baie de Somme Grand littoral picard.*
- *Navigation : Conseil départemental de la Somme, Direction du fleuve et des ports.*

- Avril 2024 -

Conception : Com. CD80 - Impression : imp. CD80

Photos couverture : Somme Tourisme-N. Bryant - Max Coquard-Bestjobers - V. Noppe.

Conseil départemental de la Somme

43 rue de la République
CS 32615
80026 AMIENS Cedex 1

03 22 71 80 80
www.somme.fr

Somme Tourisme

Agence de développement et de réservation touristique
54 rue Saint-Fuscien
80000 AMIENS

03 22 71 22 71
www.somme-tourisme.org

