



Début de l'itinérance théâtrale « Molière à la source » le long du fleuve Somme !

Amiens, le lundi 8 août 2022

À partir de demain et jusqu'au 26 août 2022, la troupe samarienne Solilès réalisera à pied une itinérance théâtrale de 200 kilomètres le long du fleuve Somme, assurant 15 représentations de la farce de Molière, *Le médecin volant*.

2022, l'année Molière

À l'occasion du 400^{ème} anniversaire de la naissance du plus célèbre dramaturge de la littérature française, 2022 a été déclarée « Année Molière ». Le Conseil départemental de la Somme a souhaité soutenir une action emblématique afin de rendre hommage à Molière, le tout, en valorisant le département de la Somme.

Renouer avec le théâtre de tréteaux

La troupe samarienne Solilès a proposé de remonter le fleuve Somme sur 200 kilomètres du 9 au 26 août 2022, à pied depuis Brouchy jusqu'à Saint-Valery-sur-Somme, où elle est installée. En 18 jours, l'itinérance permettra 15 représentations de la pièce *Le médecin volant* en passant par Ham, Saint-Christ-Briost, Doingt-Flamicourt, Péronne, Chipilly, Fouilloy, Camon, Amiens, Ailly-sur-Somme, Long, Eaucourt-sur-Somme, Abbeville et Grand-Laviers.

Spectacle d'1 heure, à partir de 8 ans. Début de la représentation à 20h30.
2 € l'entrée (billetterie sur place, pas de réservation, ouverture de la billetterie à 19h30).

Développer l'axe culturel « Vallée de Somme, Vallée idéale »

L'initiative de la troupe Solilès s'intègre parfaitement dans le volet culturel du projet « Vallée de Somme, Vallée idéale » souhaité par les élus départementaux. Elle concourt par ailleurs à un meilleur accès à la culture, notamment en milieu rural.

Pour Stéphane Haussoulier, président du Conseil départemental de la Somme, **« le Département se réjouit de fêter les 400 ans de la naissance de Molière dans ce cadre exceptionnel qu'est la Vallée de la Somme. Le projet « Molière à la source », soutenu par le Conseil départemental, s'inscrit pleinement dans le volet culturel du programme « Vallée de Somme, Vallée idéale ». Ces représentations théâtrales en itinérance, accessibles à tous, animeront cet été notre territoire. C'est une des traductions concrètes de l'ambition que je porte avec Margaux Delétré, Vice-présidente du Département chargée de la culture et du sport, pour favoriser la présence et l'ouverture culturelle, partout dans la Somme. »**

Note aux rédactions :

Dates et lieux des représentations joints à ce communiqué

CONTACT PRESSE

Julien WOCHOL

03 60 03 92 44 - jwochol@somme.fr

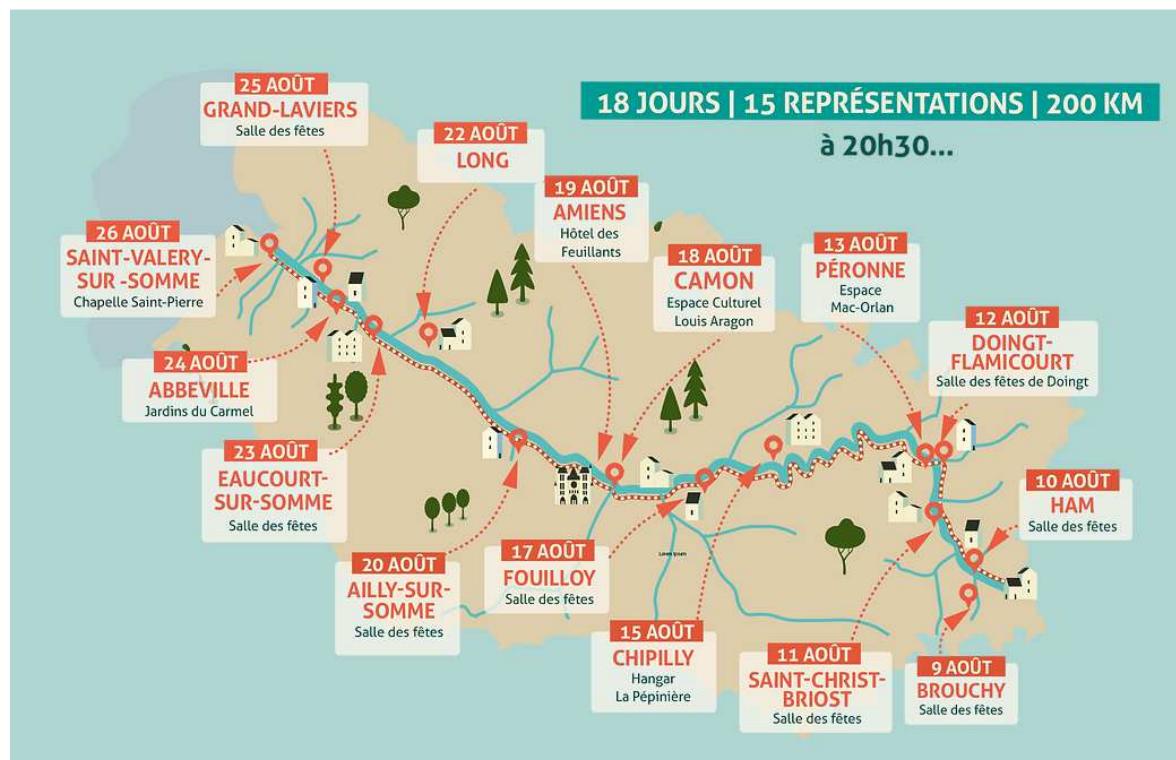
www.somme.fr/presse



Les représentations

Spectacle à 20h30

- Mardi 9 août - Brouchy (salle des fêtes)
- Mercredi 10 août - Ham (salle des fêtes)
- Jeudi 11 août - Saint-Christ-Briost (salle des fêtes)
- Vendredi 12 août - Doingt-Flamicourt (salle des fêtes de Doingt)
- Samedi 13 août - Péronne (Espace Mac-Orlan)
- Lundi 15 août - Chipilly (Hangar La Pépinière)
- Mercredi 17 août - Fouilloy (salle des fêtes)
- Jeudi 18 août - Camon (Espace culturel Louis Aragon)
- Vendredi 19 août - Amiens (Hôtel des Feuillants, sur réservation : www.somme.fr/moliere)
- Samedi 20 août - Ailly-sur-Somme (salle des fêtes)
- Lundi 22 août - Long
- Mardi 23 août - Eaucourt-sur-Somme (salle des fêtes)
- Mercredi 24 août - Abbeville (Jardins du Carmel)
- Jeudi 25 août - Grand-Laviers (salle des fêtes)
- Vendredi 26 août - Saint-Valery-sur-Somme (chapelle Saint-Pierre)



Mise en scène : Yann Palheire et Willy Michardière

Avec : Alice Oudet, Manon Depoison, Ludovic Lemarié, Yann Palheire et Willy Michardière

Costumes : Maxence Rapetti Mauss

Lumières : Manon Depoison et Yvan Lombard

Chargée de production : Marion Ecalle (Agence Kiblos)